

## Popis eGON služby

---

### E184 - ruianCtiSeznamAdres

<b>Název dokumentu:</b>	Popis eGON služeb	<b>Verze:</b>	01.01
<b>Autor:</b>	Správa základních registrů	<b>Datum aktualizace:</b>	27. 12. 2016
<b>Účel:</b>	Popis eGON služeb v rámci základních registrů	<b>Počet stran:</b>	7

## Obsah

<b>1</b>	<b>Účel dokumentu.....</b>	<b>3</b>
<b>2</b>	<b>Funkcionalita služby.....</b>	<b>3</b>
<b>3</b>	<b>Základní informace o službě.....</b>	<b>3</b>
<b>4</b>	<b>Historie služby.....</b>	<b>3</b>
<b>5</b>	<b>Účel služby - detailní popis.....</b>	<b>4</b>
<b>6</b>	<b>Věcná pravidla vztahující se ke zpracování služby .....</b>	<b>4</b>
<b>7</b>	<b>Rozpad eGon služby na primitivní služby .....</b>	<b>4</b>
7.1	Seznam a popis využívaných primitivních služeb	4
7.2	Workflow zpracování služby	4
<b>8</b>	<b>Vstupní údaje.....</b>	<b>4</b>
8.1	ZadostInfo	4
8.2	Zadost	5
<b>9</b>	<b>Kontroly při volání služby.....</b>	<b>5</b>
<b>10</b>	<b>Příklad volání služby.....</b>	<b>5</b>
<b>11</b>	<b>Výstupní údaje .....</b>	<b>5</b>
11.1	OdpovedInfo	5
11.1.1	Stavy	5
11.2	RuianOdpoved	6
<b>12</b>	<b>Příklad odpovědi .....</b>	<b>6</b>
<b>13</b>	<b>Notifikace změn .....</b>	<b>7</b>
<b>14</b>	<b>Chybová hlášení .....</b>	<b>7</b>
<b>15</b>	<b>Odkazy na další dokumenty .....</b>	<b>7</b>
15.1	Definice služby	7

## 1 Účel dokumentu

Účelem tohoto dokumentu je především poskytnout orgánům veřejné moci, obecně uživatelům Základních registrů, jednoduchý a srozumitelný popis jak používat příslušnou eGON službu, včetně informací pro IT pracovníky orgánů veřejné moci. Změny provádí SZR.

## 2 Funkcionalita služby

Služba *E184 ruianCtiSeznamAdres* slouží pro čtení kódů adresních míst pro zadané území.

## 3 Základní informace o službě

Název služby	<b>ruianCtiSeznamAdres</b>
Označení služby	<b>E184</b>
Verze služby	V1
Publikována v katalogu služeb od verze	
Platnost od	1. 5. 2014
Platnost do	
Stav služby	Aktivní
Nahrazena službou	
Nahrazuje službu	
Třída služby	S4
Dostupnost služby, potřebná oprávnění	Veřejná služba, ověření dle registrace.
Režim služby	Synchronní i asynchronní
SLA služby	SLA-04

## 4 Historie služby

Verze služby	Aktuální stav verze	Publikovaná v produkčním prostředí		Popis změn oproti předchozí verzi
		Od	Do	
V1	aktivní	1. 5. 2014		Prvotní verze

## 5 Účel služby - detailní popis

Služba *E184 ruianCtiSeznamAdres* slouží pro čtení kódů adresních míst po dotazu na vybrané území. Vybrané území je limitována maximální velikostí prvku Obec a v územně členěných statutárních městech pouze velikostí MOMC. Pro obce členěné na MOMC je zadání části obce nebo MOMC povinné. U Prahy je možnost alternativního výběru přes část obce.

## 6 Věcná pravidla vztahující se ke zpracování služby

Služba je předána do RUIAN, kde jsou provedeny kontroly a vlastní vykonání služby. Vzhledem k možnému rozsahu odpovědí nedosahuje tato služba stejné rychlosti zpracování jako jiné služby *ruianCti...*

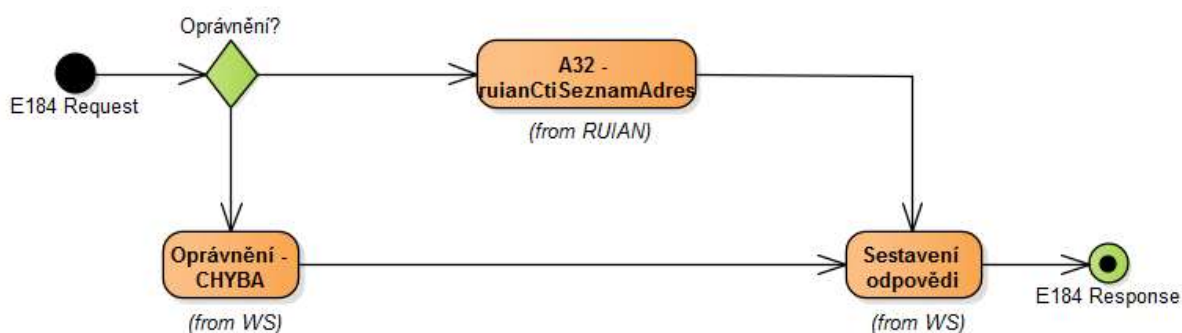
## 7 Rozpad eGon služby na primitivní služby

### 7.1 Seznam a popis využívaných primitivních služeb

V rámci zpracování jsou využívány následující interní služby:

- A32 – *ruianCtiSeznamAdres* – služba pro čtení seznamu aders v *zadan0m* [zem9

### 7.2 Workflow zpracování služby



## 8 Vstupní údaje

Vstupní údaje obsahují standardní položky, definované v datovém typu *RuianCtiSeznamAdresType*. Bez správného vyplnění vstupních údajů nelze transakci zpracovat.

### 8.1 ZadostInfo

Položka *ZadostInfo* představuje standardní hlavičku datové zprávy dotazu, která je odesílána ke zpracování. Struktura a obsah hlavičky zprávy jsou dány datovým typem *ZadostInfoType*. Obsahuje údaje, které ISZR vyžaduje pro ověření přístupu ke službě. Povinné položky musí být vyplněny.

## 8.2 Zadost

Položka *Zadost* slouží k detailní specifikaci požadavků na službu. Vstupní parametry jsou uvedeny v elementu *RuianCtiSeznamAdresData*. V tomto elementu se specifikuje požadované území zadáním kódu akce a případně dalších omezujících podmínek, podle logického omezení (povinnost zadání kódu MOMC resp. části obce) a dalších volitelných údajů. Vyhledání se provádí podle všech zadaných parametrů v logickém součinu.

## 9 Kontroly při volání služby

Na vstupu jsou prováděny běžné kontroly na oprávnění při volání služby.

## 10 Příklad volání služby

```
<s:Envelope xmlns:s="http://schemas.xmlsoap.org/soap/envelope/">
  <s:Header>
    <Action s:mustUnderstand="1"
xmlns="http://schemas.microsoft.com/ws/2005/05/addressing/none">IszrRuianCtiSeznamAdres</Action>
  </s:Header>
  <s:Body xmlns:xsi="http://www.w3.org/2001/XMLSchema-instance"
xmlns:xsd="http://www.w3.org/2001/XMLSchema">
    <RuianCtiSeznamAdres xmlns="urn:cz:isvs:iszr:schemas:IszrRuianCtiSeznamAdres:v1">
      <ZadostInfo xmlns="urn:cz:isvs:iszr:schemas:IszrAbstract:v1">
        <CasZadosti xmlns="urn:cz:isvs:reg:schemas:RegTypy:v1">2014-05-
09T11:05:46.7935236+02:00</CasZadosti>
        <Agenda xmlns="urn:cz:isvs:reg:schemas:RegTypy:v1">Axxx</Agenda>
        <AgendovaRole xmlns="urn:cz:isvs:reg:schemas:RegTypy:v1">CRxxx</AgendovaRole>
        <Ovm xmlns="urn:cz:isvs:reg:schemas:RegTypy:v1">OVM</Ovm>
        <Ais xmlns="urn:cz:isvs:reg:schemas:RegTypy:v1">1</Ais>
        <Subjekt xmlns="urn:cz:isvs:reg:schemas:RegTypy:v1">Subjekt</Subjekt>
        <Uzivatel xmlns="urn:cz:isvs:reg:schemas:RegTypy:v1">Uzivatel</Uzivatel>
        <DuvodUcel xmlns="urn:cz:isvs:reg:schemas:RegTypy:v1">Duvod</DuvodUcel>
        <AgendaZadostId xmlns="urn:cz:isvs:reg:schemas:RegTypy:v1">3e8975d6-b482-4168-b35b-
c69a3ef26467</AgendaZadostId>
      </ZadostInfo>
      <Zadost>
        <RuianCtiSeznamAdresData>
          <KodObec xmlns="urn:cz:isvs:ruian:schemas:CtiSeznamAdres:v1">517437</KodObec>
        </RuianCtiSeznamAdresData>
      </Zadost>
    </RuianCtiSeznamAdres>
  </s:Body>
</s:Envelope>
```

## 11 Výstupní údaje

Výstupní údaje obsahují položky definované v datovém typu *RuianCtiSeznamAdresResponseType*.

### 11.1 OdpovedInfo

Struktura položky *OdpovedInfo* obsahuje údaje, které ISZR ale i AIS očekává k dokončení vyřízení požadavku. Struktura a obsah hlavičky zprávy jsou dány datovým typem *OdpovedInfoType*.

#### 11.1.1 Stav

Stav provedení služby je uveden v elementu *Status/VysledekKod*:

- OK – služba byla zpracována v pořádku

- **VAROVANI** – při zpracování nastala situace, na kterou je vhodné upozornit.
- **CHYBA** – zpracování není možné provést

Pokud skončí služba stavem **CHYBA** nebo **VAROVANI**, a jsou známy detailnější informace, jsou podrobnosti uvedeny v elementu *VysledekDetail*.

Stav **VAROVANI** nastává v situacích:

- Nebyla nalezena adresa

Ve výše uvedených případech, kdy je výsledkem stav **VAROVANI** je systémový subkód nastaven na hodnotu SPECIFIKACE V POPISU, *VysledekPopis* je „Adresa nenalezena“.

Stav **CHYBA**, kdy zpracování není možné provést, nastane v situaci, kdy službu nebylo možné z nějakého závažného důvodu vykonat nebo sestavit odpověď. Příkladem situace, ve které vzniká tato chyba, je například chybný vstup služby, nedostupnost databáze a podobně.

## 11.2 RuianOdpoved

Položka je vyplněna, pokud jsou z RUIAN vrácena aplikační data. Jsou umístěna v elementu *RuianCtiSeznamAdresDataResponse* / *CtiSeznamAdresResponse*. Obsahem položky je aplikační status RUIAN v elementu *OdpovedInfo*, jako vykonavatele služby a dále seznam adresních míst v elementu *SeznamAdres*.

## 12 Příklad odpovědi

```
<soapenv:Envelope xmlns:soapenv="http://schemas.xmlsoap.org/soap/envelope/"
xmlns:autocont1="urn:cz:isvs:iszr:services:IszrRosCtiSeznamEditoru:v1"
xmlns:abs="urn:cz:isvs:iszr:schemas:IszrAbstract:v1"
xmlns:autocont2="urn:cz:isvs:iszr:schemas:IszrRuianCtiSeznamAdres:v1"
xmlns:reg="urn:cz:isvs:reg:schemas:RegTypy:v1" xmlns:xlink="http://www.w3.org/1999/xlink"
xmlns:autocont3="urn:cz:isvs:ruian:schemas:CtiSeznamAdres:v1">
  <soapenv:Header />
  <soapenv:Body>
    <autocont2:RuianCtiSeznamAdresResponse>
      <abs:OdpovedInfo>
        <reg:CasOdpovedi>2014-06-23T06:27:40.7965964+02:00</reg:CasOdpovedi>
        <reg:Status>
          <reg:VysledekKod>OK</reg:VysledekKod>
        </reg:Status>
        <reg:AgendaZadostId>034b8baa-3502-4b52-84cf-fa842f51d345</reg:AgendaZadostId>
        <reg:IszrZadostId>71bec920-bd30-13a4-9683-18b25aaaa001</reg:IszrZadostId>
      </abs:OdpovedInfo>
    </autocont2:RuianCtiSeznamAdresResponse>
    <autocont2:RuianCtiSeznamAdresDataResponse>
      <autocont3:CtiSeznamAdresResponse>
        <autocont3:OdpovedInfo>
          <reg:CasOdpovedi>2014-06-23T06:27:40.755+02:00</reg:CasOdpovedi>
          <reg:Status>
            <reg:VysledekKod>OK</reg:VysledekKod>
          </reg:Status>
          <reg:AgendaZadostId>034b8baa-3502-4b52-84cf-fa842f51d345</reg:AgendaZadostId>
          <reg:IszrZadostId>71bec920-bd30-13a4-9683-18b25aaaa001</reg:IszrZadostId>
          <reg:RegOdpovedId>3c39ffbdcad-4f31-a6f1-3abfdb4a056e</reg:RegOdpovedId>
        </autocont3:OdpovedInfo>
        <autocont3:SeznamAdres>11144921 11145145 11144785 11144882 11144980 11145200
11144971 11145218 11145048 11144955 11144947 11145005 11145137 11145226 11145234 11145030
11145161 11144858 11145170 11144891 11144866 11144963 11145153 11144831 11145285 11144939
11144823 11144904 11145102 11145251 11144840 11145269 11145111 11145099 11144912 11145277
11145081 11144874 11145196 11145013 11145056 11145072 11144815 11144807 25169670 25763644
26263246 11145242 11144998 11145129 30875854 11145188 11144793 11145021</autocont3:SeznamAdres>
      </autocont3:CtiSeznamAdresResponse>
    </autocont2:RuianCtiSeznamAdresDataResponse>
  </autocont2:RuianCtiSeznamAdresDataResponse>
```

```
</autocont2:RuianOdpoved>  
</autocont2:RuianCtiSeznamAdresResponse>  
</soapenv:Body>  
</soapenv:Envelope>
```

## 13 Notifikace změn

Služba není editační, notifikace změn pro ni není relevantní.

## 14 Chybová hlášení

Služba neobsahuje specifická chybová hlášení.

## 15 Odkazy na další dokumenty

### 15.1 Definice služby

**WSDL služby:** [egon/wsdl/IszrRuianCtiSeznamAdres.wsdl](#)

**XSD služby:** [egon/xsd/IszrRuianCtiSeznamAdres.xsd](#)