



Popis eGON služby

E17 - rosPridelIcp

Název dokumentu:	Popis eGON služeb
Autor:	Správa základních registrů
Účel:	Popis eGON služeb v rámci základních registrů

Verze:	01.00
Datum aktualizace:	01.07.2016
Počet stran:	8



Obsah

1	Účel dokumentu	3
2	Funkcionalita služby	3
3	Základní informace o službě.....	3
4	Historie služby.....	3
5	Účel služby - detailní popis.....	3
6	Věcná pravidla vztahující se ke zpracování služby	4
	6.1 Primární zpracování	4
	6.2 Referenční odkazy	4
7	Rozpad eGon služby na primitivní služby	4
	7.1 Seznam a popis využívaných primitivních služeb	4
	7.2 Workflow zpracování služby	4
8	Vstupní údaje	5
	8.1 ZadostInfo	6
	8.2 Zadost	6
9	Kontroly při volání služby.....	6
10	Příklad volání služby	6
11	Výstupní údaje	7
	11.1 OdpovedInfo	7
	11.1.1 Stav	7
	11.2 RosOdpoved.....	7
12	Příklad odpovědi	8
	12.1 Bez specifikace požadovaných údajů na vstupu	8
13	Notifikace změn	8
14	Chybová hlášení	8
15	Odkazy na další dokumenty	8
	15.1 Definice služby	8



1 Účel dokumentu

Účelem tohoto dokumentu je především poskytnout orgánům veřejné moci, obecně uživatelům Základních registrů, jednoduchý a srozumitelný popis jak používat příslušnou eGON službu, včetně informací pro IT pracovníky orgánů veřejné moci. Změny provádí SZR.

2 Funkcionalita služby

Služba zprostředkuje přidělení IČP na základě předepsaných identifikačních údajů.

3 Základní informace o službě

Název služby	rosPridellcp
Označení služby	E17
Verze služby	V1
Publikována v katalogu služeb od verze	
Platnost od	1. 7. 2012
Platnost do	
Stav služby	Aktivní
Nahrazena službou	
Nahrazuje službu	
Třída služby	S5
Dostupnost služby, potřebná oprávnění	Veřejná služba, ověření dle registrace.
Režim služby	Synchronní i asynchronní
SLA služby	SLA-05

4 Historie služby

Verze služby	Aktuální stav verze	Publikovaná v produkčním prostředí		Popis změn oproti předchozí verzi
		Od	Do	
V1	aktivní	1. 7. 2012		Prvotní verze

5 Účel služby - detailní popis

Služba E17 *rosPridellcp* zprostředkuje přidělení IČP na základě předepsaných identifikačních údajů.



Vstupními parametry služba je identifikace osoby (IČO pro zapsanou osobu, údaje žádosti pro přidělení IČO pro žádost o přidělení IČP pro osobu s přiděleným IČO, ale dosud nezapsanou v ROS), adresa provozovny (*AdresaProvozovny*) a datum zahájení činnosti v provozovně (*DatumZahajeniCinnosti*).

Pokud je IČO žádosti zapsané v ROS, nebo pokud pro údaje bylo IČO přiděleno, pak služba vrací IČP a status.

6 Věcná pravidla vztahující se ke zpracování služby

6.1 Primární zpracování

Pokud je na vstupu uvedeno AIFO, je proveden překlad AIFO v ORG pro ROS. Pokud není překlad úspěšný, je volání ukončeno chybou.

Pokud je na vstupu uvedena adresa odkazem do RUIAN, je provedena její validace v RUIAN. V případě neexistence je služba ukončena.

Následně je volání předáno do ROS.

6.2 Referenční odkazy

Pokud je součástí vstupních parametrů odkaz do RUIAN, ověřuje se existence v RUIAN. V takovém případě musí být identifikátor RUIAN vyplněn jak v údajích o osobě, tak v systémové části v seznamu adres / adresních lokalit.

Jiné zpracování referenčních odkazů služba neprovádí.

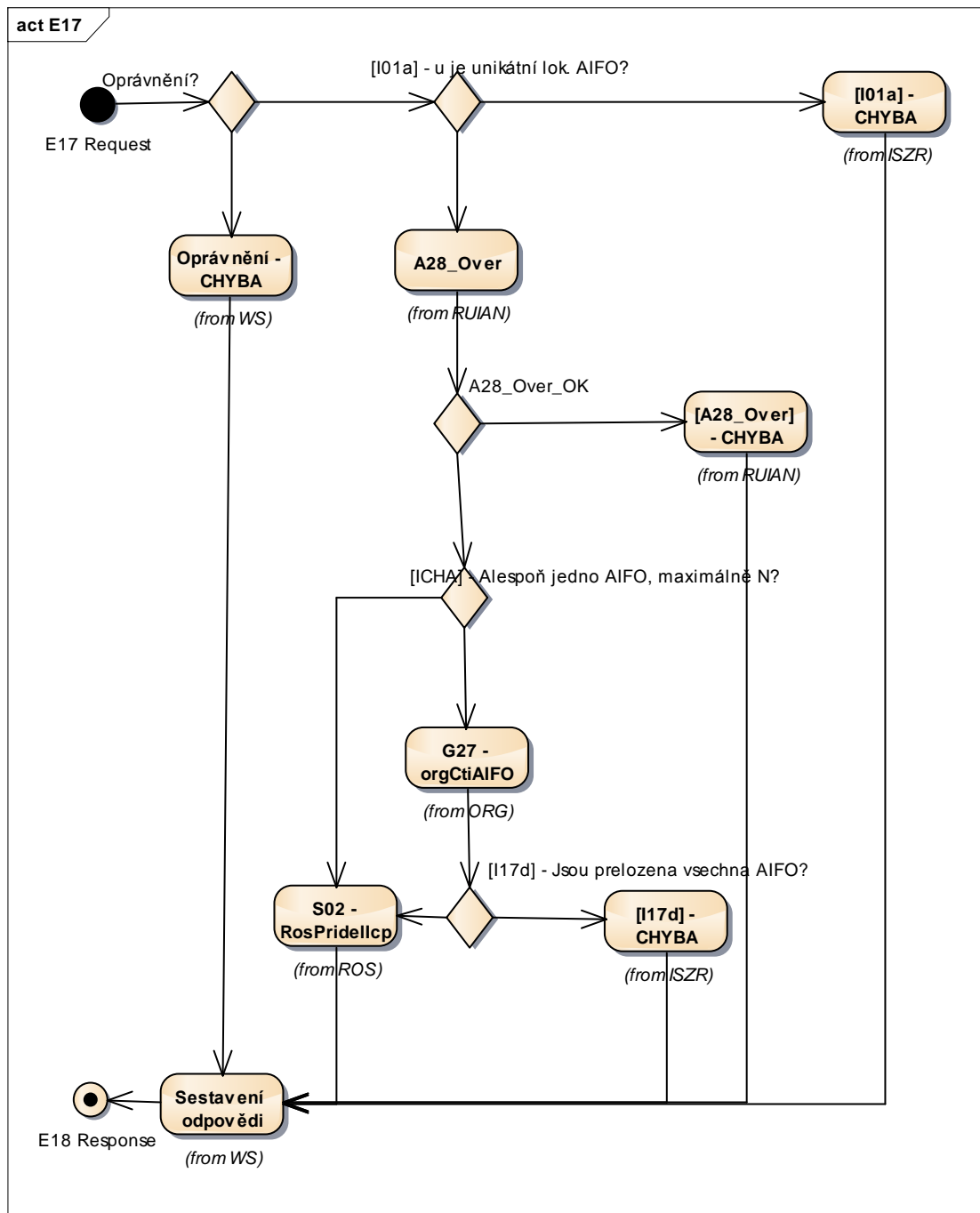
7 Rozpad eGon služby na primitivní služby

7.1 Seznam a popis využívaných primitivních služeb

V rámci zpracování jsou využívány následující interní služby:

- A28_Over – ruianCtiProROB – Služba slouží pro ověření adresy na RUIAN.
- G27 – orgCtiAIFO - Služba zprostředkuje transformaci AIFOzdr na AIFOCil.
- I17d – iszrJsouPrelozenaVsechnaAifo – Služba provede kontrolu, že v MapaAifo jsou po překladu všechna AIFO.
- S02 – rosPrideliCP - Služba zprostředkuje přidělení IČP na základě předepsaných identifikačních údajů.

7.2 Workflow zpracování služby



8 Vstupní údaje

Vstupní údaje obsahují běžné položky definované v datovém typu *IszrRosPridellcpType*. Bez správného vyplnění vstupních údajů nelze transakci zpracovat.



8.1 ZadostInfo

Položka *ZadostInfo* představuje standardní hlavičku datové zprávy dotazu, která je odesílána ke zpracování. Struktura a obsah hlavičky zprávy jsou dány datovým typem *ZadostInfoType*. Obsahuje údaje, které ISZR vyžaduje pro ověření přístupu ke službě. Povinné položky musí být vyplněny.

Položky *Subjekt*, *Uzivatel* a *DuvodUcel* musí být vždy vyplněny.

8.2 Zadost

Položka *Zadost* slouží k detailní specifikaci požadavků na službu. Vstupní parametry jsou uvedeny v elementu *RosPridelIcpData*.

V tomto elementu se specifikují vstupní parametry. Minimální povolené kombinace jsou:

- ICO, DatumZahajeniCinnosti, OdkazRuian
- ICO, DatumzahajeniCinnosti, AdresaTextem

Dále je možno použít:

- Pro upřesnění údajů žádosti – NavezOsoby
- Aifo

9 Kontroly při volání služby

Na vstupu jsou prováděny běžné kontroly na oprávnění při volání služby.

10 Příklad volání služby

```
<soapenv:Envelope xmlns:soapenv="http://schemas.xmlsoap.org/soap/envelope/"
xmlns:urn="urn:cz:isvs:iszr:schemas:IszrRosPridelIcp:v1"
xmlns:urn1="urn:cz:isvs:iszr:schemas:IszrAbstract:v1"
xmlns:urn2="urn:cz:isvs:reg:schemas:RegTypy:v1"
xmlns:urn3="urn:cz:isvs:ros:schemas:RosEditaceData:v2"
xmlns:urn4="urn:cz:isvs:ros:schemas:RosTypy:v2">
  <soapenv:Header/>
  <soapenv:Body>
    <urn:RosPridelIcp>
      <urn1:ZadostInfo>
        <urn2:CasZadosti>2012-01-13T00:00:00.000+01:00</urn2:CasZadosti>
        <urn2:Agenda>X999</urn2:Agenda>
        <urn2:AgendovaRole>XR1</urn2:AgendovaRole>
        <urn2:Ovm>12345678</urn2:Ovm>
        <urn2:Ais>999001</urn2:Ais>
        <urn2:AgendaZadostId>4de81aa2-97b8-4afb-983e-6dee237ca25b</urn2:AgendaZadostId>
      </urn1:ZadostInfo>
    </urn:RosPridelIcp>
  </soapenv:Body>
</soapenv:Envelope>
```

</soapenv:Envelope>

11 Výstupní údaje

Výstupní údaje obsahují položky definované v datovém typu *rosPridellcpResponseType*.

11.1 OdpovedInfo

Struktura položky *OdpovedInfo* obsahuje údaje, které ISZR ale i AIS očekává k dokončení vyřízení požadavku. Struktura a obsah hlavičky zprávy jsou dány datovým typem *OdpovedInfoType*.

11.1.1 Stav

Stav provedení služby je uveden v elementu *Status/VysledekKod*:

- OK – služba byla zpracována v pořádku
- VAROVANI – při zpracování nastala situace, na kterou je vhodné upozornit.
- CHYBA – zpracování není možné provést

Pokud skončí služba stavem *CHYBA* a jsou známy detailnější informace, jsou podrobnosti uvedeny v elementu *VysledekDetail*.

Stav *CHYBA* nastává v situacích:

Situace	VysledekSubKod	VysledekPopis
Neexistující AIFO v ORG	NEVALIDNI DATA	Služba G27 vrátila neověřená aifa!
Pokus o opakování zápisu	OPAKOVANE ZPRACOVANI	Požadavek na duplicitní spuštění editační služby.
Kód služby neodpovídá XML struktuře žádosti.	NEVALIDNI ZADOST	Kód služby neodpovídá XML struktuře žádosti.
Nekonzistentní specifikace AIFO	CHYBA MAPA AIFO	Neshoda mezi použitými AIFO v datové části a mapě nebo mapa chybí.
Neshoda mezi použitými kódy RUIAN v datové části a mapě nebo mapa chybí.	CHYBA MAPA ADRES	Neshoda mezi použitými kódy RUIAN v datové části a mapě nebo mapa chybí.
Na vstupu zadáno neexistující IČO	ICO NEEEXISTUJE	IČO není k dispozici (neexistuje nebo odepřen přístup)

Stav *CHYBA* dále může nastat v situacích, kdy službu nebylo možné z nějakého závažného důvodu vykonat nebo sestavit odpověď. Příklady situací, ve kterých vzniká tato chyba, je chybný vstup služby, nedostupnost databáze a podobně.

11.2 RosOdpoved

Při úspěšném zpracování služby služba vrací nově přidělené IČP.



12 Příklad odpovědi

12.1 Bez specifikace požadovaných údajů na vstupu

```
<soapenv:Envelope xmlns:soapenv="http://schemas.xmlsoap.org/soap/envelope/"
xmlns:autocont1="urn:cz:isvs:iszr:services:IszrRosCtiZmeny:v1"
xmlns:abs="urn:cz:isvs:iszr:schemas:IszrAbstract:v1"
xmlns:e17="urn:cz:isvs:iszr:schemas:IszrRosPridelIcp:v1"
xmlns:reg="urn:cz:isvs:reg:schemas:RegTypy:v1" xmlns:xlinl="http://www.w3.org/1999/xlink"
xmlns:sed="urn:cz:isvs:ros:schemas:RosEditaceData:v2"
xmlns:ros="urn:cz:isvs:ros:schemas:RosTypy:v2">
  <soapenv:Header/>
  <soapenv:Body>
    <e17:RosPridelIcpResponse>
      <abs:OdpovedInfo>
        <reg:CasOdpovedi>2016-09-19T12:19:54.5886726+02:00</reg:CasOdpovedi>
        <reg:Status>
          <reg:VysledekKod>OK</reg:VysledekKod>
        </reg:Status>
        <reg:AgendaZadostId>4de81aa2-97b8-4afb-983e-6dee237ca25b</reg:AgendaZadostId>
        <reg:IszrZadostId>625cc6e0-e2d7-13bd-9211-275bfd779000</reg:IszrZadostId>
      </abs:OdpovedInfo>
      <e17:RosOdpoved>
        <e17:RosPridelIcpDataResponse>
          <sed:AplikacniStatus>
            <ros:VysledekKod>OK</ros:VysledekKod>
          </sed:AplikacniStatus>
          <sed:Icp>1009641336</sed:Icp>
        </e17:RosPridelIcpDataResponse>
      </e17:RosOdpoved>
    </e17:RosPridelIcpResponse>
  </soapenv:Body>
</soapenv:Envelope>
```

13 Notifikace změn

Služba není zahrnuta do procesu notifikací (použitím služby se neprovádí změna osoby v ROS).

14 Chybová hlášení

Služba neobsahuje specifická chybová hlášení

15 Odkazy na další dokumenty

15.1 Definice služby

WSDL služby: egon/wsdl/IszrrosPridelIcp.wsdl
XSD služby: egon/xsd/IszrrosPridelIcp.xsd