

Popis eGON služby

E158 - aiseoZtotozneni

Název dokumentu:	Popis eGON služeb	Verze:	04.01
Autor:	Správa základních registrů	Datum aktualizace:	27. 12. 2017
Účel:	Popis eGON služeb v rámci základních registrů	Počet stran:	9



Obsah

1	Účel dokumentu.....	3
2	Funkcionalita služby.....	3
3	Základní informace o službě.....	3
4	Historie služby.....	3
5	Účel služby - detailní popis.....	4
6	Věcná pravidla vztahující se ke zpracování služby	4
7	Rozpad eGon služby na primitivní služby	4
7.1	Seznam a popis využívaných primitivních služeb	4
7.2	Workflow zpracování služby	5
8	Vstupní údaje.....	5
8.1	ZadostInfo	5
8.2	Zadost	5
9	Kontroly při volání služby.....	5
10	Příklad volání služby.....	5
11	Výstupní údaje	6
11.1	OdpovedInfo	6
11.1.1	Stavy	6
11.2	MapaAifo	7
12	Příklad odpovědi.....	7
12.1	Úspěšné ztotožnění	7
12.2	Nesoulad údajů v ROB	8
13	Notifikace změn	9
14	Chybová hlášení.....	9
15	Odkazy na další dokumenty	9
15.1	Definice služby	9

1 Účel dokumentu

Účelem tohoto dokumentu je především poskytnout orgánům veřejné moci, obecně uživatelům Základních registrů, jednoduchý a srozumitelný popis jak používat příslušnou eGON službu, včetně informací pro IT pracovníky orgánů veřejné moci. Změny provádí SZR.

2 Funkcionalita služby

Služba *E158 aiseoZtotozneni* slouží pro ztotožnění osoby v registru ROB pomocí údajů AISEO.

Služba na základě údajů *Jméno, Příjmení, Datum narození, RČ* vyhledá osobu v AISEO. V případě shody (osoba na základě všech údajů ztotožněna AISEO jednoznačně) a souladu údajů s ROB vrátí *AIFO*.

3 Základní informace o službě

Název služby	aiseoZtotozneni
Označení služby	E158
Verze služby	V1
Publikována v katalogu služeb od verze	
Platnost od	1. 12. 2013
Platnost do	
Stav služby	Aktivní
Nahrazena službou	
Nahrazuje službu	
Třída služby	S5
Dostupnost služby, potřebná oprávnění	Ověření dle registrace.
Režim služby	Synchronní i asynchronní
SLA služby	SLA-05

4 Historie služby

Verze služby	Aktuální stav verze	Publikovaná v produkčním prostředí		Popis změn oproti předchozí verzi
		Od	Do	
V1	aktivní	1. 12. 2013		Prvotní verze



5 Účel služby - detailní popis

Služba *E158 aiseoZtotozneni* je určena pro jednoznačné ztotožnění osoby pomocí údajů *Jméno, Příjmení, Datum narození a Rodné číslo*.

Nejdříve dojde k pokusu o ztotožnění v AISEO na základě údajů *Jméno, Příjmení, Datum narození, Rodné číslo*.

V AISEO je proveden pokus o ztotožnění na základě všech poskytnutých údajů metodou AND, tj. musí souhlasit všechny údaje. Nesouhlas být v jediném údaji znamená, že osoba nebyla ztotožněna. Kladným výsledkem je ztotožnění právě jedné osoby, všechny ostatní možnosti znamenají neztotožnění.

V případě úspěšného ztotožnění právě jedné osoby v AISEO je ověřeno v ROB, zda osoba ztotožněná v AISEO je zavedena v ROB a její referenční údaje *Jméno, Příjmení, Datum narození* souhlasí se zadanými údaji. Porovnání je opět provedeno metodou AND. Pokud některá z podmínek není splněna, pak je výsledkem neztotožnění.

Úspěšné ztotožnění znamená, že byla v AISEO a ROB ztotožněna právě jedna osoba na základě zadaných údajů *Jméno, Příjmení, Datum narození, Rodné číslo*.

Služba umožňuje použití příznaku „Blokace“, který je předáván do ROB a AISEO. Blokací se v tomto dokumentu míní znepřístupnění údajů o využívání údajů z AISEO a ROB

6 Věcná pravidla vztahující se ke zpracování služby

Na vstupu služby musí být zadány všechny údaje *Jméno, Příjmení, Datum narození a Rodné číslo*.

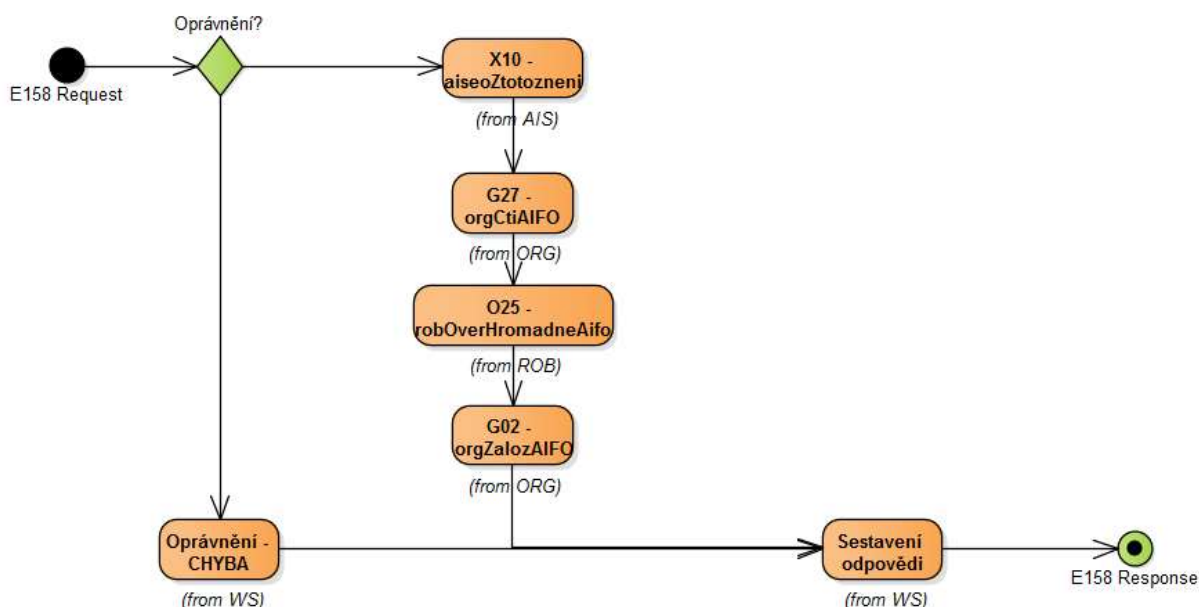
7 Rozpad eGon služby na primitivní služby

7.1 Seznam a popis využívaných primitivních služeb

V rámci zpracování jsou využívány následující interní služby:

- *X10 – aiseoZtotozneni* – služba na základě předaných dat provede pokus o ztotožnění v AISEO.
- *G02 – orgZalozAifo* – služba převede AIFozdr na AIFOcíl. AIFOcíl je případně vytvořeno.
- *G27 – orgCtiAifo* – služba převede AIFozdr na AIFOcíl.
- *O25 – robOverHromadneAifo* – služba ověří existenci v ROB podle zadaných údajů

7.2 Workflow zpracování služby



8 Vstupní údaje

Vstupní údaje obsahují standardní položky, definované v datovém typu *AiseoZtotozneniType*. Bez správného vyplnění vstupních údajů nelze transakci zpracovat.

8.1 ZadostInfo

Položka *ZadostInfo* představuje standardní hlavičku datové zprávy dotazu, která je odesílána ke zpracování. Struktura a obsah hlavičky zprávy jsou dány datovým typem *ZadostInfoType*. Obsahuje údaje, které ISZR vyžaduje pro ověření přístupu ke službě. Povinné položky musí být vyplněny.

8.2 Zadost

Element *Zadost* slouží k předání vstupních dat. V elementu *AiseoZtotozneniData* musí být zadány všechny elementy: *Jmeno*, *Prijmeni*, *DatumNarozeni*, *RC*.

Atributem *znepristupniLog* u elementu *AiseoZtotozneniData* je možné nastavit požadavek na blokaci. Atribut je nepovinný a jeho výchozí hodnota je *false*.

9 Kontroly při volání služby

Na vstupu jsou prováděny běžné kontroly na oprávnění při volání služby.

Na vstupu je prováděna kontrola vyplnění všech hodnot elementů *Jmeno*, *Prijmeni*, *DatumNarozeni* a *RC*.

10 Příklad volání služby



```
<s:Envelope xmlns:s="http://schemas.xmlsoap.org/soap/envelope/">
  <s:Header>
    <Action s:mustUnderstand="1"
xmlns="http://schemas.microsoft.com/ws/2005/05/addressing/none">IszrAiseoZtotozneni</
Action>
  </s:Header>
  <s:Body xmlns:xsi="http://www.w3.org/2001/XMLSchema-instance"
xmlns:xsd="http://www.w3.org/2001/XMLSchema">
    <AiseoZtotozneni xmlns="urn:cz:isvs:iszr:schemas:IszrAiseoZtotozneni:v1">
      <ZadostInfo xmlns="urn:cz:isvs:iszr:schemas:IszrAbstract:v1">
        <CasZadosti xmlns="urn:cz:isvs:reg:schemas:RegTypy:v1">2013-12-
06T16:16:08.0624065+01:00</CasZadosti>
        <Agenda xmlns="urn:cz:isvs:reg:schemas:RegTypy:v1">Axxx</Agenda>
        <AgendovaRole xmlns="urn:cz:isvs:reg:schemas:RegTypy:v1">CRxxx</AgendovaRole>
        <Ovm xmlns="urn:cz:isvs:reg:schemas:RegTypy:v1">OVM</Ovm>
        <Ais xmlns="urn:cz:isvs:reg:schemas:RegTypy:v1">1</Ais>
        <Subjekt xmlns="urn:cz:isvs:reg:schemas:RegTypy:v1">subjekt</Subjekt>
        <Uzivatel xmlns="urn:cz:isvs:reg:schemas:RegTypy:v1">uzivatel</Uzivatel>
        <DuvodUcel xmlns="urn:cz:isvs:reg:schemas:RegTypy:v1">duvodu cel</DuvodUcel>
        <AgendaZadostId xmlns="urn:cz:isvs:reg:schemas:RegTypy:v1">7b789c00-ddda-
444f-90d0-aed0443501fb</AgendaZadostId>
      </ZadostInfo>
      <Zadost>
        <AiseoZtotozneniData znepristupniLog="true">
          <Jmeno xmlns="urn:cz:isvs:aiseo:schemas:AiseoZtotozneni:v1">JANA</Jmeno>
          <Prijmeni
xmlns="urn:cz:isvs:aiseo:schemas:AiseoZtotozneni:v1">JANDOVÁ</Prijmeni>
          <DatumNarozeni xmlns="urn:cz:isvs:aiseo:schemas:AiseoZtotozneni:v1">1990-
04-20</DatumNarozeni>
          <RC xmlns="urn:cz:isvs:aiseo:schemas:AiseoZtotozneni:v1">9054201574</RC>
        </AiseoZtotozneniData>
      </Zadost>
    </AiseoZtotozneni>
  </s:Body>
</s:Envelope>
```

11 Výstupní údaje

Výstupní údaje obsahují standardní položky, definované v datovém typu *AiseoZtotozneniResponseType*.

11.1 OdpovedInfo

Struktura položky *OdpovedInfo* obsahuje údaje, které ISZR ale i AIS očekává k dokončení vyřízení požadavku. Struktura a obsah hlavičky zprávy jsou dány datovým typem *OdpovedInfoType*.

11.1.1 Stav

Stav provedení služby je uveden v elementu *Status/VysledekKod*:

- *OK* – služba byla zpracována
- *VAROVANI* - při zpracování nastala situace, na kterou je vhodné upozornit.
- *CHYBA* – zpracování není možné provést

Seznam situací a výstupních stavů služby je uveden v následující tabulce:

Situace	Výstup
Nevyplněn některé ze vstupních parametrů Jmeno, Prijmeni,	Status/VysledekKod=CHYBA Status/VysledekSubKod=SPECIFIKACE V POPISU

DatumNarozeni, RC	Status/VysledekDetail=Vyplneni vsech vstupnich parametr je povinne, chybi ... MapaAifo neuvedena
Nenalezeno v AISEO	Status/VysledekKod=VAROVANI AiseoAplikacniStatus/VysledekAiseoKodType=VAROVANI AiseoAplikacniStatus/VysledekSubKod=SPECIFIKACE V POPISU AiseoAplikacniStatus/VysledekDetail=Vstupni kombinaci údajů odpovídá více záznamů. MapaAifo neuvedena
Nalezeno v AISEO více záznamů	Status/VysledekKod=VAROVANI AiseoAplikacniStatus/VysledekAiseoKodType=VAROVANI AiseoAplikacniStatus/VysledekSubKod=SPECIFIKACE V POPISU AiseoAplikacniStatus/VysledekDetail=Vstupni kombinaci údajů neodpovídá žádný záznam. MapaAifo neuvedena
Nalezeno v AISEO jeden záznam, neexistuje dle AIFO v ROB	Status/VysledekKod=CHYBA Status/VysledekSubKod=SPECIFIKACE V POPISU Status/VysledekDetail=ROBDETAIL: PARCIALNI ZAZNAM NENALEZEN, CHYBA_0013: Pro některé hodnoty Aifo nebyly nalezeny žádné záznamy AiseoAplikacniStatus/VysledekAiseoKodType=OK MapaAifo neuvedena
Nalezeno v AISEO 1x, nesouhlasí jméno, příjmení nebo datum narození	Status/VysledekKod=VAROVANI Status/VysledekSubKod=SPECIFIKACE V POPISU Status/VysledekDetail= ROBDETAIL: PARCIALNI ZAZNAM NEOVEREN, CHYBA_1902: Pro některé hodnoty Aifo nebyly ověřeny některé záznamy. Neoverene udaje: Jmeno AiseoAplikacniStatus/VysledekAiseoKodType=OK MapaAifo neuvedena
Nalezeno v AISEO, soulad s ROB	Status/VysledekKod=OK AiseoAplikacniStatus/VysledekAiseoKodType=OK MapaAifo uvedena, jeden záznam obsahující lokální a globální AIFO

11.2 MapaAifo

V případě úspěšného provedení služby obsahuje element *MapaAifo* obsahuje seznam položek typu *PrevodAifoType* o délce 1, které obsahují lokální AIFO a globální AIFO.

Pokud služba skončila chybou nebo varováním, element *MapaAifo* na výstupu není nebo neobsahuje žádné položky.

12 Příklad odpovědi

12.1 Úspěšné ztotožnění

```
<soapenv:Envelope xmlns:soapenv="http://schemas.xmlsoap.org/soap/envelope/"
xmlns:autocont1="urn:cz:isvs:iszr:services:IszrRobCtiHromadneAifo:v1"
xmlns:abs="urn:cz:isvs:iszr:schemas:IszrAbstract:v1"
xmlns:autocont2="urn:cz:isvs:iszr:schemas:IszrAiseoZtotozneni:v1"
xmlns:autocont3="urn:cz:isvs:aiseo:schemas:AiseoZtotozneni:v1"
xmlns:reg="urn:cz:isvs:reg:schemas:RegTypy:v1" xmlns:xlinl="http://www.w3.org/1999/xlink"
```



```
xmlns:autocont4="urn:cz:isvs:aiseo:schemas:AiseoDotazyData:v1"
xmlns:autocont5="urn:cz:isvs:aiseo:schemas:AiseoTypy:v1">
  <soapenv:Header />
  <soapenv:Body>
    <autocont2:AiseoZtotozneniResponse>
      <abs:OdpovedInfo>
        <reg:CasOdpovedi>2014-01-06T17:27:20.5087877+01:00</reg:CasOdpovedi>
        <reg:Status>
          <reg:VysledekKod>OK</reg:VysledekKod>
        </reg:Status>
        <reg:AgendaZadostId>882b1d5d-394f-49c2-8e47-ba1bc302f8e1</reg:AgendaZadostId>
        <reg:IszrZadostId>761eb8fc-98f7-139f-9800-10a23ca66000</reg:IszrZadostId>
      </abs:OdpovedInfo>
      <abs:MapaAiFo lokalniAiFoOd="2">
        <reg:PrevodAiFo>
          <reg:LokalniAiFo>1</reg:LokalniAiFo>
          <reg:GlobalniAiFo>qVcn5J8DN96q96v8R5QLcvA=</reg:GlobalniAiFo>
        </reg:PrevodAiFo>
      </abs:MapaAiFo>
    </autocont2:AiseoOdpoved>
    <autocont2:AiseoZtotozneniDataResponse>
      <autocont4:AiseoAplikacniStatus>
        <autocont5:VysledekAiseoKodType>OK</autocont5:VysledekAiseoKodType>
      </autocont4:AiseoAplikacniStatus>
    </autocont2:AiseoZtotozneniDataResponse>
  </autocont2:AiseoOdpoved>
</autocont2:AiseoZtotozneniResponse>
</soapenv:Body>
</soapenv:Envelope>
```

12.2 Nesoulad údajů v ROB

```
<soapenv:Envelope xmlns:soapenv="http://schemas.xmlsoap.org/soap/envelope/"
xmlns:autocont1="urn:cz:isvs:iszr:services:IszrRobCtiHromadneAiFo:v1"
xmlns:abs="urn:cz:isvs:iszr:schemas:IszrAbstract:v1"
xmlns:autocont2="urn:cz:isvs:iszr:schemas:IszrAiseoZtotozneni:v1"
xmlns:autocont3="urn:cz:isvs:aiseo:schemas:AiseoZtotozneni:v1"
xmlns:reg="urn:cz:isvs:reg:schemas:RegTypy:v1" xmlns:xlink="http://www.w3.org/1999/xlink"
xmlns:autocont4="urn:cz:isvs:aiseo:schemas:AiseoDotazyData:v1"
xmlns:autocont5="urn:cz:isvs:aiseo:schemas:AiseoTypy:v1">
  <soapenv:Header />
  <soapenv:Body>
    <autocont2:AiseoZtotozneniResponse>
      <abs:OdpovedInfo>
        <reg:CasOdpovedi>2014-01-06T17:29:59.1555045+01:00</reg:CasOdpovedi>
        <reg:Status>
          <reg:VysledekKod>VAROVANI</reg:VysledekKod>
          <reg:VysledekDetail>
            <reg:VysledekSubKod>SPECIFIKACE V POPISU</reg:VysledekSubKod>
            <reg:VysledekPopis>ROBDETAIL: PARCIALNI ZAZNAM NEOVEREN, CHYBA_1902: Pro některé
hodnoty AiFo nebyly ověřeny některé záznamy. Neoverene udaje: Jmeno</reg:VysledekPopis>
          </reg:VysledekDetail>
        </reg:Status>
        <reg:AgendaZadostId>7832091f-2166-41cb-974f-354c99bbce69</reg:AgendaZadostId>
        <reg:IszrZadostId>29d552e0-98fb-139f-9594-1ae20b907000</reg:IszrZadostId>
      </abs:OdpovedInfo>
    </autocont2:AiseoOdpoved>
    <autocont2:AiseoZtotozneniDataResponse>
      <autocont4:AiseoAplikacniStatus>
        <autocont5:VysledekAiseoKodType>OK</autocont5:VysledekAiseoKodType>
      </autocont4:AiseoAplikacniStatus>
    </autocont2:AiseoZtotozneniDataResponse>
  </autocont2:AiseoOdpoved>
</autocont2:AiseoZtotozneniResponse>
</soapenv:Body>
</soapenv:Envelope>
```




13 Notifikace změn

Služba není editační, notifikace změn pro ni není relevantní.

14 Chybová hlášení

Služba neobsahuje specifická chybová hlášení.

15 Odkazy na další dokumenty

15.1 Definice služby

WSDL služby: `egon/wsdl/aiseoZtotozneni.wsdl`
XSD služby: `egon/xsd/aiseoZtotozneni.xsd`