



Popis eGON služby

E136 - rppVypisSluzbu

Název dokumentu:	Popis eGON služeb
Autor:	Správa základních registrů
Účel:	Popis eGON služeb v rámci základních registrů

Verze:	01.02
Datum aktualizace:	20. 12. 2016
Počet stran:	7



Obsah

1	Účel dokumentu	3
2	Funkcionalita služby	3
3	Základní informace o službě.....	3
4	Historie služby.....	3
5	Účel služby - detailní popis.....	3
6	Věcná pravidla vztahující se ke zpracování služby	4
	6.1 Primární zpracování	4
	6.2 Referenční odkazy	4
7	Rozpad eGon služby na primitivní služby	4
	7.1 Seznam a popis využívaných primitivních služeb	4
	7.2 Workflow zpracování služby	4
8	Vstupní údaje	4
	8.1 ZadostInfo	4
	8.2 Zadost	4
9	Kontroly při volání služby.....	5
10	Příklad volání služby	5
11	Výstupní údaje	5
	11.1 OdpovedInfo	5
	11.1.1 Stav	5
	11.2 RppOdpoved	6
12	Příklad odpovědi	6
13	Notifikace změn	7
14	Chybová hlášení	7
15	Odkazy na další dokumenty	7
	15.1 Definice služby	7



1 Účel dokumentu

Účelem tohoto dokumentu je především poskytnout orgánům veřejné moci, obecně uživatelům Základních registrů, jednoduchý a srozumitelný popis jak používat příslušnou eGON službu, včetně informací pro IT pracovníky orgánů veřejné moci. Změny provádí SZR.

2 Funkcionalita služby

Služba *E136 rppVypisSluzbu* poskytuje informace o službě evidované v Katalogu služeb

3 Základní informace o službě

Název služby	rppVypisSluzbu
Označení služby	E136
Verze služby	V1
Publikována v katalogu služeb od verze	
Platnost od	1. 7. 2012
Platnost do	
Stav služby	Aktivní
Nahrazena službou	
Nahrazuje službu	
Třída služby	S3
Dostupnost služby, potřebná oprávnění	Veřejná služba, ověření dle registrace.
Režim služby	Synchronní i asynchronní
SLA služby	SLA-03

4 Historie služby

Verze služby	Aktuální stav verze	Publikovaná v produkčním prostředí		Popis změn oproti předchozí verzi
		Od	Do	
V1	aktivní	1. 7. 2012		Prvotní verze

5 Účel služby - detailní popis

Služba *E136 rppVypisSluzbu* slouží pro poskytnutí informací o službě evidované v katalogu služeb.

6 Věcná pravidla vztahující se ke zpracování služby

6.1 Primární zpracování

Je provedeno hledání služby evidované v katalogu služeb a zobrazení podrobností o službě.

6.2 Referenční odkazy

Služba neprovádí žádné zpracování referenčních odkazů.

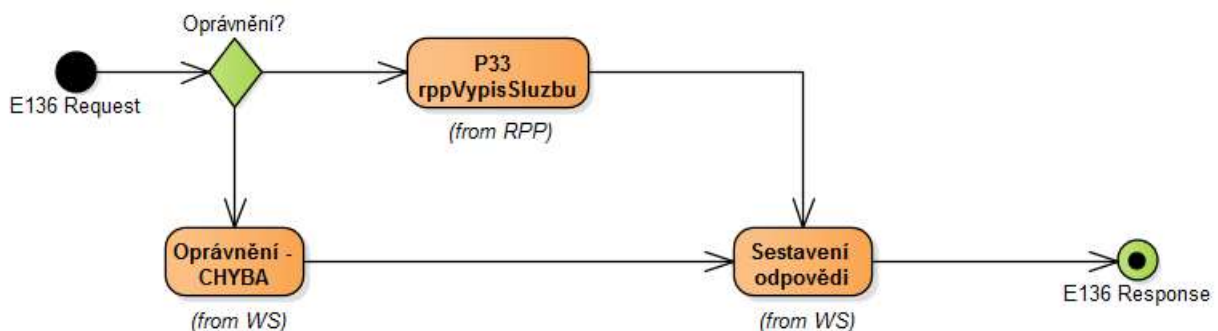
7 Rozpad eGon služby na primitivní služby

7.1 Seznam a popis využívaných primitivních služeb

V rámci zpracování jsou využívány následující interní služby:

- P33 – *rppVypisSluzbu* – poskytnutí informací o službě evidované v Katalogu služeb

7.2 Workflow zpracování služby



8 Vstupní údaje

Vstupní údaje obsahují běžné položky definované v datovém typu *RppVypisSluzbuType*. Bez správného vyplnění vstupních údajů nelze transakci zpracovat.

8.1 ZadostInfo

Položka *ZadostInfo* představuje standardní hlavičku datové zprávy dotazu, která je odesílána ke zpracování. Struktura a obsah hlavičky zprávy jsou dány datovým typem *ZadostInfoType*. Obsahuje údaje, které ISZR vyžaduje pro ověření přístupu ke službě. Povinné položky musí být vyplněny.

Položky *Subjekt*, *Uzivatel* a *DuvodUcel* není třeba vyplňovat.

8.2 Zadost

Položka *Zadost* slouží k detailní specifikaci požadavků na službu. Vstupní parametry jsou uvedeny v elementu *RppVypisSluzbuData*.

V tomto elementu se specifikují parametry hledání. Minimální povolené kombinace jsou:



- *KodSluzby, VerzeSluzby*

9 Kontroly při volání služby

Na vstupu jsou prováděny běžné kontroly na oprávnění při volání služby.

10 Příklad volání služby

```
<soapenv:Envelope xmlns:soapenv="http://schemas.xmlsoap.org/soap/envelope/"
xmlns:urn="urn:cz:isvs:iszr:schemas:IszrRppVypisSluzbu:v1"
xmlns:urn1="urn:cz:isvs:iszr:schemas:IszrAbstract:v1"
xmlns:urn2="urn:cz:isvs:reg:schemas:RegTypy:v1"
xmlns:urn3="urn:cz:isvs:rpp:schemas:RppDotazyData:v1">
  <soapenv:Header/>
  <soapenv:Body>
    <urn:RppVypisSluzbu>
      <urn1:ZadostInfo>
        <urn2:CasZadosti>2012-03-08T00:00:00.000+01:00</urn2:CasZadosti>
        <urn2:Agenda>A110</urn2:Agenda>
        <urn2:AgendovaRole>CR954</urn2:AgendovaRole>
        <urn2:Ovm>00007064</urn2:Ovm>
        <urn2:Ais>145</urn2:Ais><urn2:AgendaZadostId>cb5478fe-9bd2-48e0-b907-
fccb3d2b3ef8</urn2:AgendaZadostId>
      </urn1:ZadostInfo>
      <urn:Zadost>
        <urn:RppVypisSluzbuData>
          <urn3:KodSluzby>TestSluzba50064</urn3:KodSluzby>
          <urn3:VerzeSluzby>1.0.0</urn3:VerzeSluzby>
        </urn:RppVypisSluzbuData>
      </urn:Zadost>
    </urn:RppVypisSluzbu>
  </soapenv:Body>
</soapenv:Envelope>
```

11 Výstupní údaje

Výstupní údaje obsahují položky definované v datovém typu *rppVypisSluzbuResponseType*.

11.1 OdpovedInfo

Struktura položky *OdpovedInfo* obsahuje údaje, které ISZR ale i AIS očekává k dokončení vyřízení požadavku. Struktura a obsah hlavičky zprávy jsou dány datovým typem *OdpovedInfoType*.

11.1.1 Stav

Stav provedení služby je uveden v elementu *Status/VysledekKod*:

- OK – služba byla zpracována v pořádku
- VAROVANI – při zpracování nastala situace, na kterou je vhodné upozornit.
- CHYBA – zpracování není možné provést

Pokud skončí služba stavem *CHYBA* nebo *VAROVANI*, a jsou známy detailnější informace, jsou podrobnosti uvedeny v elementu *VysledekDetail*.

Aplikační stav VAROVANI nastává v situacích:

Situace	VysledekSubKod	Aplikační VysledekSubKod	Aplikační VysledekPopis
---------	----------------	--------------------------	-------------------------

Na vstupu je kód neexistující služba	OK	SLUŽBA NEEXISTUJE NEBO NENI PLATNA	Služba s kódem 'XXX' a verzí 'X.X.X' nebyla nalezena.
--------------------------------------	----	------------------------------------	---

Stav CHYBA může nastat v situacích, kdy službu nebylo možné z nějakého závažného důvodu vykonat nebo sestavit odpověď. Příklady situací, ve kterých vzniká tato chyba, je chybný vstup služby, nedostupnost databáze a podobně.

11.2 RppOdpoved

V případě úspěšného dotazu obsahuje položka element *Sluzba* s informacemi o dotazované službě.

12 Příklad odpovědi

```
<soapenv:Envelope xmlns:soapenv="http://schemas.xmlsoap.org/soap/envelope/"
xmlns:autocont1="urn:cz:isvs:iszr:services:IszrRosCtiZmeny:v1"
xmlns:abs="urn:cz:isvs:iszr:schemas:IszrAbstract:v1"
xmlns:autocont2="urn:cz:isvs:iszr:schemas:IszrRppVypisSluzbu:v1"
xmlns:reg="urn:cz:isvs:reg:schemas:RegTypy:v1" xmlns:xlink="http://www.w3.org/1999/xlink"
xmlns:autocont3="urn:cz:isvs:rpp:schemas:RppDotazyData:v1"
xmlns:rpp="urn:cz:isvs:rpp:schemas:RppTypy:v1"
xmlns:autocont4="urn:cz:isvs:rpp:schemas:RppEditaceTypy:v1"
xmlns:autocont5="urn:cz:isvs:rpp:schemas:RppDotazyTypy:v1">
  <soapenv:Header/>
  <soapenv:Body>
    <autocont2:RppVypisSluzbuResponse>
      <abs:OdpovedInfo>
        <reg:CasOdpovedi>2016-09-02T10:18:33.0685087+02:00</reg:CasOdpovedi>
        <reg:Status>
          <reg:VysledekKod>OK</reg:VysledekKod>
        </reg:Status>
        <reg:AgendaZadostId>cb5478fe-9bd2-48e0-b907-fccb3d2b3ef8</reg:AgendaZadostId>
        <reg:IszrZadostId>ad1556b4-5c97-13bd-9211-2608f29ec000</reg:IszrZadostId>
      </abs:OdpovedInfo>
      <autocont2:RppOdpoved>
        <autocont2:RppVypisSluzbuDataResponse>
          <autocont3:AplikacniStatus>
            <rpp:VysledekKod>OK</rpp:VysledekKod>
          </autocont3:AplikacniStatus>
          <autocont3:Sluzba>
            <rpp:Kod>TestSluzba50064</rpp:Kod>
            <rpp:Verze>1.0.0</rpp:Verze>
            <autocont4:Nazev>Nazev01</autocont4:Nazev>
            <autocont4:DatumPlatnostiOd>2012-03-13</autocont4:DatumPlatnostiOd>
            <autocont4:Popis>Popis01</autocont4:Popis>
            <autocont4:Endpoint>http://www.any.com/certo/quisquam</autocont4:Endpoint>
            <autocont4:Pozastaveni>true</autocont4:Pozastaveni>
            <autocont4:VstupniParametryPopis>Vstup popis
01</autocont4:VstupniParametryPopis>
            <autocont4:VystupniParametryPopis>Vystup popis
01</autocont4:VystupniParametryPopis>
            <autocont4:Priorizace>true</autocont4:Priorizace>
            <autocont4:AktivniRezim>false</autocont4:AktivniRezim>
            <autocont4:PocetOdeslani>3</autocont4:PocetOdeslani>
            <autocont4:CasOpakovani>3</autocont4:CasOpakovani>
            <autocont4:MaxPocetVystup>3</autocont4:MaxPocetVystup>
            <autocont4:Strankovani>true</autocont4:Strankovani>
            <autocont4:NazevTypuSluzby>Egon</autocont4:NazevTypuSluzby>
            <autocont4:NazevKategorieSluzby>E</autocont4:NazevKategorieSluzby>
            <autocont4:NazevRezimuSluzby>synchronni</autocont4:NazevRezimuSluzby>
            <autocont4:NazevZpusobuInicializace>pull</autocont4:NazevZpusobuInicializace>
            <autocont4:NazevPovahyOperace>INSERT</autocont4:NazevPovahyOperace>
            <autocont4:NazevMnozinyVyberu>individuální</autocont4:NazevMnozinyVyberu>
            <autocont4:NazevTypuOdpovedi>logická</autocont4:NazevTypuOdpovedi>
          </autocont3:Sluzba>
        </autocont2:RppVypisSluzbuDataResponse>
      </autocont2:RppOdpoved>
    </autocont2:RppVypisSluzbuResponse>
  </soapenv:Body>
</soapenv:Envelope>
```



```
<autocont4:TypVazbyKCinnosti>BEZ KONTROLY</autocont4:TypVazbyKCinnosti>
<autocont5:PopisnySoubor popisnySouborTyp="Popisny soubor
000001">P8t/KwsF8ffThztSugbLGeA=</autocont5:PopisnySoubor>
<autocont5:Sla>
  <autocont5:Nazev>SlaTest50064</autocont5:Nazev>
  <autocont5:SeznamMetrik>
    <autocont5:Metrika>
      <autocont4:Nazev>Dostupnost služby</autocont4:Nazev>
      <autocont4:Hodnota>95</autocont4:Hodnota>
      <autocont5:Jednotka>%</autocont5:Jednotka>
    </autocont5:Metrika>
  </autocont5:SeznamMetrik>
</autocont5:Sla>
<autocont5:PoskytujiciInformacniSystem>
  <rpp:Kod>145</rpp:Kod>
  <rpp:Nazev>Agendový informační systém RPP Působnostní</rpp:Nazev>
  <rpp:Verze>2.0</rpp:Verze>
</autocont5:PoskytujiciInformacniSystem>
</autocont3:Sluzba>
</autocont2:RppVypisSluzbuDataResponse>
</autocont2:RppOdpoved>
</autocont2:RppVypisSluzbuResponse>
</soapenv:Body>
</soapenv:Envelope>
```

13 Notifikace změn

Služba není editační, notifikace změn pro ni není relevantní.

14 Chybová hlášení

Služba neobsahuje specifická chybová hlášení

15 Odkazy na další dokumenty

15.1 Definice služby

WSDL služby: egon/wsd/lszrRppVypisSluzbu.wsdl
XSD služby: egon/xsd/lszrRppVypisSluzbu.xsd