



## Popis eGON služby

---

### E135 - rppVypisSeznamSluzeb

|                         |   |
|-------------------------|---|
| <b>Název dokumentu:</b> | Popis eGON služeb                             |
| <b>Autor:</b>           | Správa základních registrů                    |
| <b>Účel:</b>            | Popis eGON služeb v rámci základních registrů |

|                           |              |
|---------------------------|--------------|
| <b>Verze:</b>             | 01.02        |
| <b>Datum aktualizace:</b> | 20. 12. 2016 |
| <b>Počet stran:</b>       | 7            |



## Obsah

|           |  |          |
|-----------|--|----------|
| <b>1</b>  | <b>Účel dokumentu .....</b>                                    | <b>3</b> |
| <b>2</b>  | <b>Funkcionalita služby .....</b>                              | <b>3</b> |
| <b>3</b>  | <b>Základní informace o službě.....</b>                        | <b>3</b> |
| <b>4</b>  | <b>Historie služby.....</b>                                    | <b>3</b> |
| <b>5</b>  | <b>Účel služby - detailní popis.....</b>                       | <b>4</b> |
| <b>6</b>  | <b>Věcná pravidla vztahující se ke zpracování služby .....</b> | <b>4</b> |
|           | 6.1 Primární zpracování .....                                  | 4        |
|           | 6.2 Referenční odkazy .....                                    | 4        |
| <b>7</b>  | <b>Rozpad eGon služby na primitivní služby .....</b>           | <b>4</b> |
|           | 7.1 Seznam a popis využívaných primitivních služeb .....       | 4        |
|           | 7.2 Workflow zpracování služby .....                           | 4        |
| <b>8</b>  | <b>Vstupní údaje .....</b>                                     | <b>4</b> |
|           | 8.1 ZadostInfo .....   | 4        |
|           | 8.2 Zadost .....   | 5        |
| <b>9</b>  | <b>Kontroly při volání služby.....</b>                         | <b>5</b> |
| <b>10</b> | <b>Příklad volání služby .....</b>                             | <b>5</b> |
| <b>11</b> | <b>Výstupní údaje .....</b>                                    | <b>5</b> |
|           | 11.1 OdpovedInfo .....   | 5        |
|           | 11.1.1 Stav .....  | 5        |
|           | 11.2 RppOdpoved .....  | 6        |
| <b>12</b> | <b>Příklad odpovědi .....</b>                                  | <b>6</b> |
| <b>13</b> | <b>Notifikace změn .....</b>                                   | <b>7</b> |
| <b>14</b> | <b>Chybová hlášení .....</b>                                   | <b>7</b> |
| <b>15</b> | <b>Odkazy na další dokumenty .....</b>                         | <b>7</b> |
|           | 15.1 Definice služby .....                                     | 7        |



## 1 Účel dokumentu

Účelem tohoto dokumentu je především poskytnout orgánům veřejné moci, obecně uživatelům Základních registrů, jednoduchý a srozumitelný popis jak používat příslušnou eGON službu, včetně informací pro IT pracovníky orgánů veřejné moci. Změny provádí SZR.

## 2 Funkcionalita služby

Služba *E135 rppVypisSeznamSluzeb* zajišťuje poskytnutí informací o službách evidovaných v Katalogu služeb.

## 3 Základní informace o službě

|  |  |
|--|--|
| Název služby                           | <b>rppVypisSeznamSluzeb</b>                    |
| Označení služby                        | <b>E135</b>                                    |
| Verze služby                           | <b>V1</b>                                      |
| Publikována v katalogu služeb od verze |  |
| Platnost od                            | <b>1. 7. 2012</b>                              |
| Platnost do                            |  |
| Stav služby                            | <b>Aktivní</b>                                 |
| Nahrazena službou                      |  |
| Nahrazuje službu                       |  |
| Třída služby                           | S4   |
| Dostupnost služby, potřebná oprávnění  | <b>Veřejná služba, ověření dle registrace.</b> |
| Režim služby                           | Synchronní i asynchronní                       |
| SLA služby                             | SLA-04   |

## 4 Historie služby

| Verze služby | Aktuální stav verze | Publikovaná v produkčním prostředí |    | Popis změn oproti předchozí verzi |
|--------------|---------------------|------------------------------------|----|-----------------------------------|
|              |                     | Od                                 | Do |                                   |
| V1           | aktivní             | 1. 7. 2012                         |    | Prvotní verze                     |
|              |                     |                                    |    |                                   |
|              |                     |                                    |    |                                   |

## 5 Účel služby - detailní popis

Služba *E135 rppVypisSeznamSluzeb* slouží pro poskytnutí informací o službách evidovaných v Katalogu služeb.

## 6 Věcná pravidla vztahující se ke zpracování služby

### 6.1 Primární zpracování

Interní služba navrátí seznam služeb evidovaných v Katalogu služeb, dle filtru na vstupu.

### 6.2 Referenční odkazy

Služba neprovádí žádné zpracování referenčních odkazů.

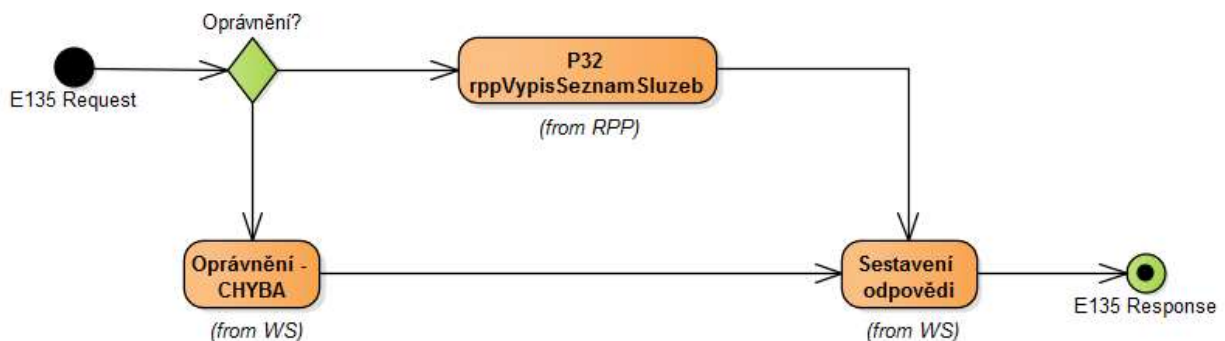
## 7 Rozpad eGon služby na primitivní služby

### 7.1 Seznam a popis využívaných primitivních služeb

V rámci zpracování jsou využívány následující interní služby:

- *P32 – rppVypisSeznamSluzeb* – poskytnutí informací o službách evidovaných v Katalogu služeb

### 7.2 Workflow zpracování služby



## 8 Vstupní údaje

Vstupní údaje obsahují běžné položky definované v datovém typu *RppVypisSeznamSluzebType*. Bez správného vyplnění vstupních údajů nelze transakci zpracovat.

### 8.1 ZadostInfo

Položka *ZadostInfo* představuje standardní hlavičku datové zprávy dotazu, která je odesílána ke zpracování. Struktura a obsah hlavičky zprávy jsou dány datovým typem *ZadostInfoType*. Obsahuje údaje, které ISZR vyžaduje pro ověření přístupu ke službě. Povinné položky musí být vyplněny.

Položky *Subjekt*, *Uzivatel* a *DuvodUcel* není třeba vyplňovat.



## 8.2 Zadost

Položka *Zadost* slouží k detailní specifikaci požadavků na službu. Vstupní parametry jsou uvedeny v elementu *RppVypisSeznamSluzebData*.

V tomto elementu se specifikují parametry hledání:

- *NazevKategorieSluzeb* (nepovinné)

## 9 Kontroly při volání služby

Na vstupu jsou prováděny běžné kontroly na oprávnění při volání služby.

## 10 Příklad volání služby

```
<soapenv:Envelope xmlns:soapenv="http://schemas.xmlsoap.org/soap/envelope/"
xmlns:urn="urn:cz:isvs:iszr:schemas:IszrRppVypisSeznamSluzeb:v1"
xmlns:urn1="urn:cz:isvs:iszr:schemas:IszrAbstract:v1"
xmlns:urn2="urn:cz:isvs:reg:schemas:RegTypy:v1">
  <soapenv:Header/>
  <soapenv:Body>
    <urn:RppVypisSeznamSluzeb>
      <urn1:ZadostInfo>
        <urn2:CasZadosti>2012-03-08T00:00:00.000+01:00</urn2:CasZadosti>
        <urn2:Agenda>A110</urn2:Agenda>
        <urn2:AgendovaRole>CR954</urn2:AgendovaRole>
        <urn2:Ovm>00007064</urn2:Ovm>
        <urn2:Ais>145</urn2:Ais>
        <urn2:AgendaZadostId>99f33ef1-b0c6-4f1a-afe9-a766a012ac95</urn2:AgendaZadostId>
      </urn1:ZadostInfo>
      <urn:Zadost>
        <urn:RppVypisSeznamSluzebData>
          <urn3:NazevKategorieSluzby
xmlns:urn3="urn:cz:isvs:rpp:schemas:RppDotazyData:v1">E</urn3:NazevKategorieSluzby>
          </urn:RppVypisSeznamSluzebData>
        </urn:Zadost>
      </urn:RppVypisSeznamSluzeb>
    </soapenv:Body>
  </soapenv:Envelope>
```

## 11 Výstupní údaje

Výstupní údaje obsahují položky definované v datovém typu *RppVypisSeznamSluzebResponseType*.

### 11.1 OdpovedInfo

Struktura položky *OdpovedInfo* obsahuje údaje, které ISZR ale i AIS očekává k dokončení vyřízení požadavku. Struktura a obsah hlavičky zprávy jsou dány datovým typem *OdpovedInfoType*.

#### 11.1.1 Stav

Stav provedení služby je uveden v elementu *Status/VysledekKod*:

- OK – služba byla zpracována v pořádku
- VAROVANI – při zpracování nastala situace, na kterou je vhodné upozornit.
- CHYBA – zpracování není možné provést

Pokud skončí služba stavem *CHYBA* nebo *VAROVANI*, a jsou známy detailnější informace, jsou podrobnosti uvedeny v elementu *VysledekDetail*.

Aplikační stav *VAROVANI* nastává v situacích:

| Situace                             | VysledekSubKod | Aplikační VysledekSubKod          | Aplikační VysledekPopis                   |
|-------------------------------------|----------------|-----------------------------------|---|
| Hledaná kategorie služeb neexistuje | OK             | NEPOVOLENY NAZEV KATEGORIE SLUZBY | Kategorie služby s názvem 'X' neexistuje. |

Stav *CHYBA* dále může nastat v situacích, kdy službu nebylo možné z nějakého závažného důvodu vykonat nebo sestavit odpověď. Příklady situací, ve kterých vzniká tato chyba, je chybný vstup služby, nedostupnost databáze a podobně.

## 11.2 RppOdpoved

Při úspěšném volání obsahuje položka seznam služeb, filtrovaný dle parametrů na vstupu, s jejich informacemi.

## 12 Příklad odpovědi

```
<soapenv:Envelope xmlns:soapenv="http://schemas.xmlsoap.org/soap/envelope/"
xmlns:autocont1="urn:cz:isvs:iszr:services:IszrRuianZmenCiselnikIsui:v1"
xmlns:abs="urn:cz:isvs:iszr:schemas:IszrAbstract:v1"
xmlns:autocont2="urn:cz:isvs:iszr:schemas:IszrRppVypisSeznamSluzeb:v1"
xmlns:reg="urn:cz:isvs:reg:schemas:RegTypy:v1" xmlns:xlink="http://www.w3.org/1999/xlink"
xmlns:autocont3="urn:cz:isvs:rpp:schemas:RppDotazyData:v1"
xmlns:rpp="urn:cz:isvs:rpp:schemas:RppTypy:v1">
  <soapenv:Header/>
  <soapenv:Body>
    <autocont2:RppVypisSeznamSluzebResponse>
      <abs:OdpovedInfo>
        <reg:CasOdpovedi>2016-09-06T14:06:43.4265653+02:00</reg:CasOdpovedi>
        <reg:Status>
          <reg:VysledekKod>OK</reg:VysledekKod>
        </reg:Status>
        <reg:AgendaZadostId>99f33ef1-b0c6-4f1a-afe9-a766a012ac95</reg:AgendaZadostId>
        <reg:IszrZadostId>0bd28758-7d45-13bd-9211-2aa9aba49000</reg:IszrZadostId>
      </abs:OdpovedInfo>
      <autocont2:RppOdpoved>
        <autocont2:RppVypisSeznamSluzebDataResponse>
          <autocont3:AplikacniStatus>
            <rpp:VysledekKod>OK</rpp:VysledekKod>
          </autocont3:AplikacniStatus>
          <autocont3:Sluzba>
            <rpp:Kod>E119</rpp:Kod>
            <rpp:Verze>1.0.0</rpp:Verze>
            <autocont3:Nazev>rppVypisSeznamProcesnichModelu</autocont3:Nazev>
            <autocont3:DatumPlatnostiOd>2012-04-15</autocont3:DatumPlatnostiOd>
          </autocont3:Sluzba>
          <autocont3:Sluzba>
            <rpp:Kod>E121</rpp:Kod>
            <rpp:Verze>1.0.0</rpp:Verze>
            <autocont3:Nazev>rppVlozProcesniModel</autocont3:Nazev>
            <autocont3:DatumPlatnostiOd>2012-04-15</autocont3:DatumPlatnostiOd>
          </autocont3:Sluzba>
          <autocont3:Sluzba>
            <rpp:Kod>E122</rpp:Kod>
            <rpp:Verze>1.0.0</rpp:Verze>
            <autocont3:Nazev>rppZmenProcesniModel</autocont3:Nazev>
            <autocont3:DatumPlatnostiOd>2012-04-15</autocont3:DatumPlatnostiOd>
          </autocont3:Sluzba>
        </autocont2:RppVypisSeznamSluzebDataResponse>
      </autocont2:RppOdpoved>
    </autocont2:RppVypisSeznamSluzebResponse>
  </soapenv:Body>
</soapenv:Envelope>
```



```
</autocont3:Sluzba>
<autocont3:Sluzba>
  <rpp:Kod>E123</rpp:Kod>
  <rpp:Verze>1.0.0</rpp:Verze>
  <autocont3:Nazev>rppVymazProcesniModel</autocont3:Nazev>
  <autocont3:DatumPlatnostiOd>2012-04-15</autocont3:DatumPlatnostiOd>
</autocont3:Sluzba>
<autocont3:Sluzba>
  <rpp:Kod>E124</rpp:Kod>
  <rpp:Verze>1.0.0</rpp:Verze>
  <autocont3:Nazev>rppVypisSeznamPravnichPredpisu</autocont3:Nazev>
  <autocont3:DatumPlatnostiOd>2012-04-15</autocont3:DatumPlatnostiOd>
</autocont3:Sluzba>
<autocont3:Sluzba>
  <rpp:Kod>E126</rpp:Kod>
  <rpp:Verze>1.0.0</rpp:Verze>
  <autocont3:Nazev>rppVlozPravniPredpis</autocont3:Nazev>
  <autocont3:DatumPlatnostiOd>2012-04-15</autocont3:DatumPlatnostiOd>
</autocont3:Sluzba>
</autocont2:RppVypisSeznamSluzebDataResponse>
</autocont2:RppOdpoved>
</autocont2:RppVypisSeznamSluzebResponse>
</soapenv:Body>
</soapenv:Envelope>
```

## 13 Notifikace změn

Služba není editační, notifikace změn pro ni není relevantní.

## 14 Chybová hlášení

Služba neobsahuje specifická chybová hlášení

## 15 Odkazy na další dokumenty

### 15.1 Definice služby

**WSDL služby:** [egon/wsd/IszrrppVypisSeznamSluzeb.wsdl](#)  
**XSD služby:** [egon/xsd/IszrrppVypisSeznamSluzeb.xsd](#)