

Popis eGON služby

E315 – aisvPrihlasId

Typ dokumentu:	Technická	Verze:	01.02
Autor:	Digitální a informační agentura	Datum aktualizace:	8. 11. 2024
Účel:	Popis eGON služeb v rámci základních registrů	Počet stran:	8

Obsah

1	Účel dokumentu.....	3
2	Funkcionalita služby.....	3
3	Základní informace o službě.....	3
4	Historie služby.....	3
5	Účel služby - detailní popis.....	3
6	Věcná pravidla vztahující se ke zpracování služby	4
7	Rozpad eGon služby na primitivní služby	4
7.1	Seznam a popis využívaných primitivních služeb	4
7.2	Workflow zpracování služby	4
8	Vstupní údaje.....	5
8.1	ZadostInfo.....	5
8.2	AutorizaceInfo	5
8.3	Řízení workflow a zpracování – MapaAifo/Seznamlco	5
8.4	Zadost	5
9	Kontroly při volání služby.....	5
10	Příklad volání služby.....	5
11	Výstupní údaje	6
11.1	OdpovedInfo	6
12	Příklad odpovědi	7
13	Notifikace změn	8
14	Chybová hlášení	8
15	Odkazy na další dokumenty	8
15.1	Definice služby	8
15.2	Egon služby	8

1 Účel dokumentu

Účelem tohoto dokumentu je především poskytnout orgánům veřejné moci, obecně uživatelům Základních registrů, jednoduchý a srozumitelný popis, jak používat příslušnou eGON službu, včetně informací pro IT pracovníky orgánů veřejné moci. Změny provádí DIA.

2 Funkcionalita služby

Služba E315 aivPrihlasId slouží čtenářským informačním systémům (AIS a SSVÚ) k přihlášení identifikátoru subjektu údajů k vyrozumívání o změnách údajů.

3 Základní informace o službě

Název služby	aivPrihlasId
Označení služby	E315
Verze služby	V1
Publikována v katalogu služeb od verze	
Platnost od	30. 3. 2024
Platnost do	
Stav služby	Aktivní
Nahrazena službou	
Nahrazuje službu	
Třída služby	AE
Dostupnost služby, potřebná oprávnění	Veřejná služba pro editory, ověření dle registrace.
Režim služby	Synchronní i asynchronní
SLA služby	SLA-05

4 Historie služby

Verze služby	Aktuální stav verze	Publikovaná v produkčním prostředí		Popis změn oproti předchozí verzi
		Od	Do	
V1	neaktivní	30. 3. 2024	7. 11. 2024	Prvotní verze
V1.1	aktivní	7. 11. 2024		Úprava workflow

5 Účel služby - detailní popis

Služba E315 aivPrihlasId slouží čtenářským informačním systémům (AIS a SSVÚ) k přihlášení identifikátoru subjektu údajů (AIFO nebo IČO) k vyrozumívání o změnách údajů do AISV.

Pro získávání změn údajů službou *aisvCtiZmeny* je nutné v AISV přihlásit identifikátory subjektů, o změnách jejichž údajů bude AIS vyrozumíván.

6 Věcná pravidla vztahující se ke zpracování služby

Na vstupu musí být uvedena buď *MapaAifo* nebo *SeznamIco*, v obou případech maximálně 1000 identifikátorů jednoho druhu. Taktéž není povoleno současné uvedení *Aifo* a *IČO*.

V případě, že se v ORG neprovede korektní překlad alespoň pro jedno AIFO, služba vrací na výstupu chybu a přihlášení se neprovede ani u jednoho ze zaslaných identifikátorů.

Hodnota uvedená v hlavičce (*MapaAifo* nebo *SeznamIco*) musí být konzistentní s hodnotou uvedenou v těle žádosti.

V případě přihlášení AIFO je AIFO současně přihlášeno k odběru v ORG (jakoby žadatel volal službu *E45 orgPrihlasAifo*)

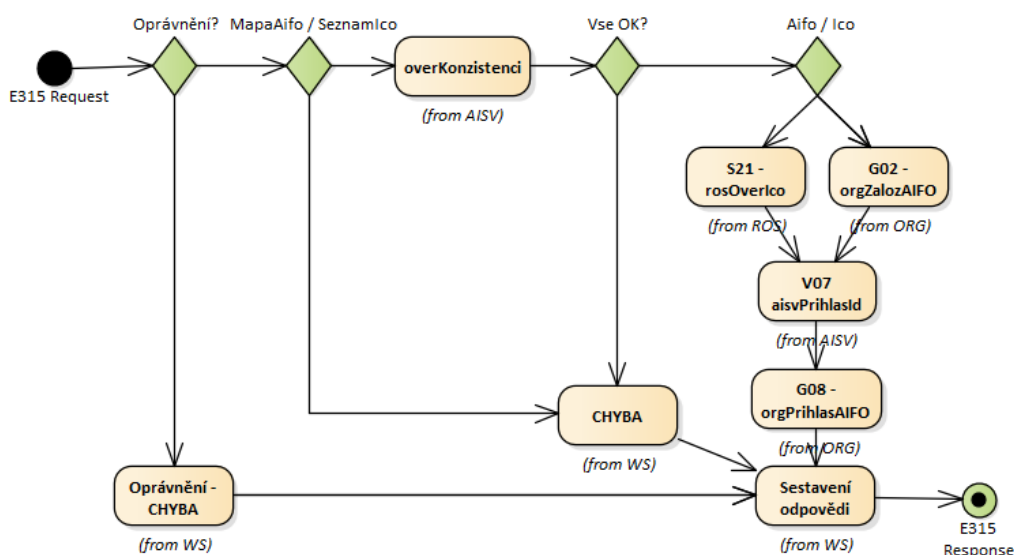
7 Rozpad eGon služby na primitivní služby

7.1 Seznam a popis využívaných primitivních služeb

V rámci zpracování jsou využívány následující interní služby:

- *G02 – orgZalozAifo* - služba zprostředkuje překlad *AIFozdr* na *AIFOcil*.
- *S21 – rosOverIco* – služba ověří existenci IČO v ROS.
- *V07 – aivPrihlasId* – volající si přihlásí identifikátor k odběru změn.
- *G08 – orgPrihlasAifo* – služba přihlásí AIFO k odběru změn

7.2 Workflow zpracování služby



8 Vstupní údaje

Vstupní údaje obsahují standardní položky, definované v typu *IszrAisvPrihlasIdType*. Bez správného vyplnění vstupních údajů nelze transakci zpracovat.

8.1 ZadostInfo

Položka *ZadostInfo* představuje standardní hlavičku datové zprávy dotazu, která je odesílána ke zpracování. Struktura a obsah hlavičky zprávy jsou dány datovým typem *ZadostInfoType*. Obsahuje údaje, které ISZR vyžaduje pro ověření přístupu ke službě. Povinné položky musí být vyplněny.

8.2 AutorizaceInfo

Položka není pro volání služby povinná.

8.3 Řízení workflow a zpracování – MapaAifo/SeznamIco

Při volání služby je nutné vyplnit právě jeden z elementů *MapaAifo* / *SeznamIco* dle typu identifikátoru, který si volající přihlašuje k odběru změn v samotné žádosti služby.

8.4 Zadost

Položka *Zadost* slouží k detailní specifikaci požadavků na službu. Vstupní parametry jsou uvedeny v elementu *AisvPrihlasIdData*.

Element *PaisId* identifikuje subjekt údajů, ke kterému se vztahuje přihlášení k odběru změn – *Aifo* (lokální AIFO), nebo *Ico*.

9 Kontroly při volání služby

Na vstupu jsou prováděny běžné kontroly na oprávnění při volání služby.

10 Příklad volání služby

```
<soapenv:Envelope xmlns:soapenv="http://schemas.xmlsoap.org/soap/envelope/"
xmlns:urn="urn:cz:isvs:iszr:schemas:IszrAisvPrihlasId:v1"
xmlns:urn1="urn:cz:isvs:iszr:schemas:IszrAbstract:v1"
xmlns:urn2="urn:cz:isvs:reg:schemas:RegTypy:v1"
xmlns:urn3="urn:cz:isvs:aisv:schemas:AisvEditaceData:v1"
xmlns:urn4="urn:cz:isvs:aisv:schemas:AisvTypy:v1">
  <soapenv:Header/>
  <soapenv:Body>
    <urn:AisvPrihlasId>
      <urn1:ZadostInfo>
        <urn2:CasZadosti>2012-05-14T00:00:00.000+02:00</urn2:CasZadosti>
        <urn2:Agenda>Axxx</urn2:Agenda>
        <urn2:AgendovaRole>CRxxx</urn2:AgendovaRole>
        <urn2:Ovm>ovm</urn2:Ovm>
        <urn2:Ais>ais</urn2:Ais>
        <urn2:Subjekt>subjekt</urn2:Subjekt>
        <urn2:Uzivatel>uzivatel</urn2:Uzivatel>
        <urn2:DuvodUcel>duvodUcel1</urn2:DuvodUcel>
        <urn2:AgendaZadostId>95e719c3-1ed9-42a4-8133-92ef33e5a143</urn2:AgendaZadostId>
        <urn2:IszrZadostId>95e719c3-1ed9-42a4-8133-92ef33e5a143</urn2:IszrZadostId>
      </urn1:ZadostInfo>
      <urn1:MapaAifo lokalniAifoOd="3" nacistData="true">
        <urn2:PrevodAifo>
          <urn2:LokalniAifo>1</urn2:LokalniAifo>
        </urn2:PrevodAifo>
      </urn1:MapaAifo>
    </urn:AisvPrihlasId>
  </soapenv:Body>
</soapenv:Envelope>
```

```
<urn2:GlobalniAifo>sjkvjCFy2WIig0uNQLfSGq0=</urn2:GlobalniAifo>
</urn2:PrevodAifo>
<urn2:PrevodAifo>
  <urn2:LokalniAifo>2</urn2:LokalniAifo>
  <urn2:GlobalniAifo>ZQ6ByJYoBuPJIZ4SXBIqKoE=</urn2:GlobalniAifo>
</urn2:PrevodAifo>
</urn1:MapaAifo>
<urn:Zadost>
  <urn:AisvPrihlasIdData>
    <urn3:PaisId>
      <urn4:Aifo>1</urn4:Aifo>
    </urn3:PaisId>
    <urn3:PaisId>
      <urn4:Aifo>2</urn4:Aifo>
    </urn3:PaisId>
  </urn:AisvPrihlasIdData>
</urn:Zadost>
</urn:AisvPrihlasId>
</soapenv:Body>
</soapenv:Envelope>
```

11 Výstupní údaje

Výstupní údaje obsahují položky definované v datovém typu *AisvPrihlasIdResponseType*.

11.1 OdpovedInfo

Struktura položky *OdpovedInfo* obsahuje údaje, které ISZR ale i AIS očekává k dokončení vyřízení požadavku. Struktura a obsah hlavičky zprávy jsou dány datovým typem *OdpovedInfoType*.

11.1.1.1 Stav

Stav provedení služby je uveden v elementu *Status/VysledekKod*:

- OK – služba byla zpracována v pořádku
- CHYBA – zpracování není možné provést

Pokud skončí služba stavem *CHYBA* nebo *VAROVANI*, a jsou známy detailnější informace, jsou podrobnosti uvedeny v elementu *VysledekDetail*.

Stav *CHYBA* nastává v případech

- Nevalidní žádost
- Nevalidní data
- Obecná chyba služby

V následující tabulce jsou chybové hlášky, které se mohou vyskytnout při zpracování atomické služby *aisvPrihlasId*:

chybové hlášení	číslo	význam
PRIHLAS_ID_AIFO_NENALEZENO	400	Přihlášení ID pro nevalidní AIFO.
PRIHLAS_ID_NEPOVOLENA_KOMBINACE	401	Nepovolená kombinace ICO a AIFO.

Stav *CHYBA* dále nastane v situaci, kdy službu nebylo možné z nějakého závažného důvodu vykonat nebo sestavit odpověď. Příkladem situace, ve které vzniká tato chyba, je například chybný vstup služby, nedostupnost databáze, nedostupnost základního registru a podobně.

12 Příklad odpovědi

12.1 Korektní odpověď

```
<soapenv:Envelope xmlns:soapenv="http://schemas.xmlsoap.org/soap/envelope/"
xmlns:autocont1="urn:cz:isvs:iszr:services:IszrAisvPrihlasId:v1"
xmlns:abs="urn:cz:isvs:iszr:schemas:IszrAbstract:v1"
xmlns:autocont2="urn:cz:isvs:iszr:schemas:IszrAisvPrihlasId:v1"
xmlns:reg="urn:cz:isvs:reg:schemas:RegTypy:v1" xmlns:xlinl="http://www.w3.org/1999/xlink"
xmlns:autocont3="urn:cz:isvs:aisv:schemas:AisvEditaceData:v1"
xmlns:autocont4="urn:cz:isvs:aisv:schemas:AisvTypy:v1">
  <soapenv:Header/>
  <soapenv:Body>
    <autocont2:AisvPrihlasIdResponse>
      <abs:OdpovedInfo>
        <reg:CasOdpovedi>2023-12-18T14:54:26.9560426+01:00</reg:CasOdpovedi>
        <reg:Status>
          <reg:VysledekKod>OK</reg:VysledekKod>
        </reg:Status>
        <reg:AgendaZadostId>9711e8f5-18ed-43ad-a0f7-ba3c21e68b01</reg:AgendaZadostId>
        <reg:IszrZadostId>e2935f88-1c5e-140f-9107-1b9e817b2000</reg:IszrZadostId>
      </abs:OdpovedInfo>
      <autocont2:AisvOdpoved>
        <autocont2:AisvPrihlasIdDataResponse>
          <autocont3:AisvAplikacniStatus>
            <autocont4:VysledekAisvKodType>OK</autocont4:VysledekAisvKodType>
          </autocont3:AisvAplikacniStatus>
        </autocont2:AisvPrihlasIdDataResponse>
      </autocont2:AisvOdpoved>
    </autocont2:AisvPrihlasIdResponse>
  </soapenv:Body>
</soapenv:Envelope>
```

12.2 Chyba při překladi Aifo v ORG (nebylo provedeno přihlášení k odběru)

```
<soapenv:Envelope xmlns:soapenv="http://schemas.xmlsoap.org/soap/envelope/"
xmlns:autocont1="urn:cz:isvs:iszr:services:IszrAisvPrihlasId:v1"
xmlns:abs="urn:cz:isvs:iszr:schemas:IszrAbstract:v1"
xmlns:autocont2="urn:cz:isvs:iszr:schemas:IszrAisvPrihlasId:v1"
xmlns:reg="urn:cz:isvs:reg:schemas:RegTypy:v1" xmlns:xlinl="http://www.w3.org/1999/xlink"
xmlns:autocont3="urn:cz:isvs:org:schemas:OrgRozhrani:v1"
xmlns:ot="urn:cz:isvs:org:schemas:OrgTypy:v1">
  <soapenv:Header/>
  <soapenv:Body>
    <autocont2:AisvPrihlasIdResponse>
      <abs:OdpovedInfo>
        <reg:CasOdpovedi>2024-12-20T11:34:36.9817242+01:00</reg:CasOdpovedi>
        <reg:Status>
          <reg:VysledekKod>CHYBA</reg:VysledekKod>
          <reg:VysledekDetail>
            <reg:VysledekSubKod>AIFO NEEEXISTUJE</reg:VysledekSubKod>
            <reg:Puvodce>
              <reg:Registr>ORG</reg:Registr>
            </reg:Puvodce>
            <reg:Prijemce>
              <reg:Registr>ISZR</reg:Registr>
            </reg:Prijemce>
          </reg:VysledekDetail>
          <reg:VysledekDetail>
            <reg:VysledekSubKod>APLIKACNI CHYBA</reg:VysledekSubKod>
            <reg:Puvodce>
              <reg:Registr>ORG</reg:Registr>
            </reg:Puvodce>
            <reg:Prijemce>
              <reg:Registr>ISZR</reg:Registr>
            </reg:Prijemce>
          </reg:VysledekDetail>
        </reg:VysledekDetail>
      </abs:OdpovedInfo>
    </autocont2:AisvPrihlasIdResponse>
  </soapenv:Body>
</soapenv:Envelope>
```

```
<reg:VysledekSubKod>AIFO NEEEXISTUJE</reg:VysledekSubKod>
<reg:Puvodce>
  <reg:Registr>ORG</reg:Registr>
</reg:Puvodce>
<reg:Prijemce>
  <reg:Registr>ISZR</reg:Registr>
</reg:Prijemce>
</reg:VysledekDetail>
<reg:VysledekDetail>
  <reg:VysledekSubKod>APLIKACNI CHYBA</reg:VysledekSubKod>
  <reg:Puvodce>
    <reg:Registr>ORG</reg:Registr>
  </reg:Puvodce>
  <reg:Prijemce>
    <reg:Registr>ISZR</reg:Registr>
  </reg:Prijemce>
</reg:VysledekDetail>
</reg>Status>
<reg:AgendaZadostId>045d934b-f152-40fb-a448-e788e4c42150</reg:AgendaZadostId>
<reg:IszrZadostId>6a8f5248-6709-141a-9990-1276918b3000</reg:IszrZadostId>
</abs:OdpovedInfo>
<abs:OrgOdpoved>
  <abs:OrgCtiAifoDataResponse>
    <autocont3:OrgStatus>
      <ot:OrgAifoStatus>
        <ot:LokalniAifo prevodAifoStatus="AifoZdrojNenalezeno">2</ot:LokalniAifo>
        <ot:VstupniAifo>true</ot:VstupniAifo>
        <ot:OrgAifoStatusDetail>AIFO NENALEZEN</ot:OrgAifoStatusDetail>
      </ot:OrgAifoStatus>
      <ot:OrgStatusDetail>ZAZNAM NENALEZEN</ot:OrgStatusDetail>
    </autocont3:OrgStatus>
  </abs:OrgCtiAifoDataResponse>
</abs:OrgOdpoved>
</autocont2:AisvPrihlasIdResponse>
</soapenv:Body>
</soapenv:Envelope>
```

13 Notifikace změn

Služba není editační, notifikace změn pro ni není relevantní.

14 Chybová hlášení

Služba neobsahuje specifická chybová hlášení.

15 Odkazy na další dokumenty

15.1 Definice služby

WSDL služby: egon/wsd/IszrAisvPrihlasId.wsdl

XSD služby: egon/xsd/IszrAisvPrihlasId.xsd

15.2 Egon služby

- SZR_popis_eGON_sluzeb_E316_aisvOdhlasId.doc
- SZR_popis_eGON_sluzeb_E45_orgPrihlasAifo.doc
- SZR_popis_eGON_sluzeb_E46_orgOdhlasAifo.doc