

Popis eGON služby

E356 - isuiCtiStavebniObjektCsu

Typ dokumentu:	Technická	Verze:	1.00
Autor:	Digitální a informační agentura	Datum aktualizace:	05.12.2024
Účel:	Popis eGON služeb v rámci základních registrů	Počet stran:	8

Obsah

1	Účel dokumentu.....	3
2	Funkcionalita služby.....	3
3	Základní informace o službě.....	3
4	Historie služby.....	3
5	Účel služby - detailní popis.....	3
6	Věcná pravidla vztahující se ke zpracování služby.....	4
6.1	Primární zpracování.....	4
7	Rozpad eGon služby na primitivní služby.....	4
7.1	Seznam a popis využívaných primitivních služeb.....	4
7.2	Workflow zpracování služby.....	4
8	Vstupní údaje.....	4
8.1	ZadostInfo.....	4
8.2	AutorizaceInfo.....	5
8.3	Zadost.....	5
9	Kontroly při volání služby.....	5
10	Příklad volání služby.....	5
11	Výstupní údaje.....	5
11.1	OdpovedInfo.....	5
11.1.1	Stavy.....	5
11.2	IsuiOdpoved.....	6
12	Příklad odpovědi.....	6
13	Notifikace změn.....	8
14	Chybová hlášení.....	8
15	Odkazy na další dokumenty.....	8
15.1	Definice služby.....	8

1 Účel dokumentu

Účelem tohoto dokumentu je především poskytnout orgánům veřejné moci, obecně uživatelům Základních registrů, jednoduchý a srozumitelný popis, jak používat příslušnou eGON službu, včetně informací pro IT pracovníky orgánů veřejné moci. Změny provádí DIA.

2 Funkcionalita služby

Služba *E356 IsuiCtiStavebniObjektCsu* slouží ČSÚ možnost čtení detailních atributů stavebních objektů včetně přímo nadřazených prvků a rozšířených údajů evidovaných pouze pro potřeby ČSÚ.

3 Základní informace o službě

Název služby	isuiCtiStavebniObjektCsu
Označení služby	E356
Verze služby	V1
Publikována v katalogu služeb od verze	
Platnost od	5. 12. 2024
Platnost do	
Stav služby	Aktivní
Nahrazena službou	
Nahrazuje službu	
Třída služby	S4
Dostupnost služby, potřebná oprávnění	Veřejná, ověření dle registrace
Režim služby	Synchronní
SLA služby	SLA-04

4 Historie služby

Verze služby	Aktuální stav verze	Publikovaná v produkčním prostředí		Popis změn oproti předchozí verzi
		Od	Do	
V1	Aktivní	5. 12. 2024		Prvotní verze

5 Účel služby - detailní popis

Služba *E356 isuiCtiStavebniObjektCsu* na základě zaslání kódu stavebního objektu vrátí obecné informace včetně detailních a rozšířených atributů uvedeného stavebního objektu.

6 Věcná pravidla vztahující se ke zpracování služby

Pro zpracování služby je zapotřebí oprávnění přístupu k ISZR.

6.1 Primární zpracování

Na vstupu služby lze zadat pouze jeden identifikátor (kód) stavebního objektu. Na výstupu služba vrací obecné informace odpovědi a atributy na vstupu uvedeného stavebního objektu. Pokud je v požadavku služby uveden neexistující, nebo neplatný kód stavebního objektu, služba vrací chybu.

Dále jsou prováděny kontroly na zadání povinného kódu stavebního objektu a nepovolených znaků na vstupu žádosti v názvových polích

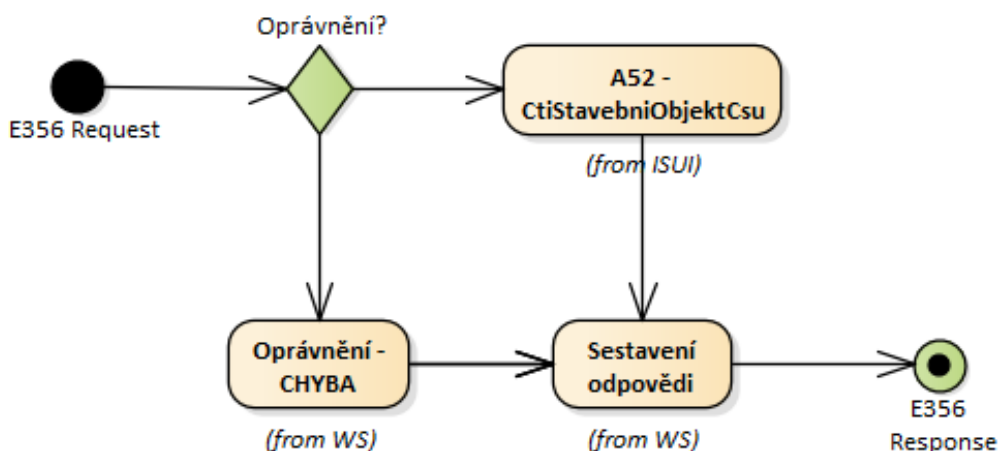
7 Rozpad eGon služby na primitivní služby

7.1 Seznam a popis využívaných primitivních služeb

V rámci zpracování jsou využívány následující interní služby:

- A52 – *isuiCtiStavebniObjektCsu* – poskytuje rozšířené informace o stavebním objektu pro ČSÚ

7.2 Workflow zpracování služby



8 Vstupní údaje

Vstupní údaje obsahují standardní položky, definované v typu *IsuiCtiStavebniObjektCsuType*. Bez správného vyplnění vstupních údajů nelze transakci zpracovat.

8.1 ZadostInfo

Položka *ZadostInfo* představuje standardní hlavičku datové zprávy dotazu, která je odesílána ke zpracování. Struktura a obsah hlavičky zprávy jsou dány datovým typem *ZadostInfoType*. Obsahuje údaje, které ISZR vyžaduje pro ověření přístupu ke službě. Povinné položky musí být vyplněny.

8.2 AutorizaceInfo

Pro zpracování služby není ve volání nutné specifikovat položku *AutorizaceInfo*.

8.3 Zadost

Položka *Zadost* slouží k detailní specifikaci požadavků na službu. Vstupní parametry jsou uvedeny v elementu *IsuiCtiStavebniObjektData*.

Do elementu *Kod* žadatel specifikuje kód stavebního objektu, který je povinný.

9 Kontroly při volání služby

Na vstupu jsou prováděny běžné kontroly na oprávnění při volání služby.

10 Příklad volání služby

```
<soapenv:Envelope xmlns:soapenv="http://schemas.xmlsoap.org/soap/envelope/"
xmlns:urn="urn:cz:isvs:iszr:schemas:IszrIsuiCtiStavebniObjektCsu:v1"
xmlns:urn1="urn:cz:isvs:iszr:schemas:IszrAbstract:v1"
xmlns:urn2="urn:cz:isvs:reg:schemas:RegTypy:v1"
xmlns:urn3="urn:cz:isvs:isui:schemas:CtiStavebniObjektCsu:v1">
  <soapenv:Header/>
  <soapenv:Body>
    <urn:IsuiCtiStavebniObjektCsu>
      <urn1:ZadostInfo>
        <urn2:CasZadosti>2012-02-17T00:00:00.000+01:00</urn2:CasZadosti>
        <urn2:Agenda>Axxx</urn2:Agenda>
        <urn2:AgendovaRole>CRxxx</urn2:AgendovaRole>
        <urn2:Ovm>ovm</urn2:Ovm>
        <urn2:Ais>ais</urn2:Ais>
        <urn2:AgendaZadostId>cf47b2e2-45dd-43ba-82e5-b56c27a31f2f</urn2:AgendaZadostId>
      </urn1:ZadostInfo>
      <urn:Zadost>
        <urn:IsuiCtiStavebniObjektCsuData>
          <urn3:Kod>14392101</urn3:Kod>
        </urn:IsuiCtiStavebniObjektCsuData>
      </urn:Zadost>
    </urn:IsuiCtiStavebniObjektCsu>
  </soapenv:Body>
</soapenv:Envelope>
```

11 Výstupní údaje

Výstupní údaje obsahují položky definované v datovém typu *IsuiCtiStavebniObjektCsuResponseType*.

11.1 OdpovedInfo

Struktura položky *OdpovedInfo* obsahuje údaje, které ISZR ale i AIS očekává k dokončení vyřízení požadavku. Struktura a obsah hlavičky zprávy jsou dány datovým typem *OdpovedInfoType*.

11.1.1 Stav

Stav provedení služby je uveden v elementu *Status/VysledekKod*:

- *OK* – služba byla zpracována v pořádku
- *CHYBA* – zpracování není možné provést

Pokud skončí služba stavem *CHYBA* nebo *VAROVANI*, a jsou známy detailnější informace, jsou podrobnosti uvedeny v elementu *VysledekDetail*.

Stav *CHYBA* nastává v případech

- Nevalidní žádost
- Nevalidní data
- Obecná chyba služby
- Stav *VAROVANI* může nastat např. v následující situaci:

Situace	VysledekSubKod	VysledekPopis
Zadaná hodnota v elementu <i>StavebniObjektKod</i> neexistuje nebo jej nelze nalézt.	SPECIFIKACE V POPISU	UI0127: Zadaným parametrům neodpovídají žádné záznamy.

Stav *CHYBA* může nastat např. v následující situaci:

Situace	VysledekSubKod	VysledekPopis
Zadání chybné / nevalidní hodnoty do elementu <i>StavebniObjektKod</i> .	NEVALIDNI DATA	Chyba rozhraní webové služby. Kontaktujte helpdesk.

Stav *CHYBA* dále může nastat v situacích, kdy službu nebylo možné z nějakého závažného důvodu vykonat nebo sestavit odpověď. Příklady situací, ve kterých vzniká tato chyba, jsou nevalidní vstup služby, nedostupnost databáze a podobně.

11.2 IsuiOdpoved

Odpověď z registru obsahuje detailní atributy stavebních objektů včetně přímo nadřazených prvků a rozšířených údajů evidovaných pouze pro potřeby ČSÚ.

12 Příklad odpovědi

```
<autocont1:Envelope xmlns:autocont1="http://schemas.xmlsoap.org/soap/envelope/"
xmlns:urn="urn:cz:isvs:iszr:services:IszrIsuiCtiStavebniObjektCsu:v1"
xmlns:abs="urn:cz:isvs:iszr:schemas:IszrAbstract:v1">
  <autocont1:Header/>
  <autocont1:Body>
    <urn:IsuiCtiStavebniObjektCsuResponse
xmlns:urn="urn:cz:isvs:iszr:schemas:IszrIsuiCtiStavebniObjektCsu:v1"
xmlns:urn1="urn:cz:isvs:iszr:schemas:IszrAbstract:v1"
xmlns:urn2="urn:cz:isvs:reg:schemas:RegTypy:v1"
xmlns:urn3="urn:cz:isvs:isui:schemas:CtiStavebniObjektCsu:v1"
xmlns:urn4="urn:cz:isvs:ruian:schemas:CommonTypy:v1"
xmlns:urn5="urn:cz:isvs:isui:schemas:IsuiCommon:v1"
xmlns:urn6="urn:cz:isvs:ruian:schemas:BaseTypy:v1">
      <odinfn:OdpovedInfo xmlns:regn="urn:cz:isvs:reg:schemas:RegTypy:v1"
xmlns:odinfn="urn:cz:isvs:iszr:schemas:IszrAbstract:v1">
        <regn:CasOdpovedi>2024-11-18T13:36:00.9929462+01:00</regn:CasOdpovedi>
        <regn:Status>
          <regn:VysledekKod>OK</regn:VysledekKod>
        </regn:Status>
        <regn:AgendaZadostId>cf47b2e2-45dd-43ba-82e5-b56c27a31f2f</regn:AgendaZadostId>
```

```
<regn:IszrZadostId>c780d377-a027-411b-bd29-56b0acc338b3</regn:IszrZadostId>
</odinfn:OdpovedInfo>
<urn:IsuiOdpoved xmlns:xlink="http://www.w3.org/1999/xlink">
  <urn:IsuiCtiStavebniObjektCsuDataResponse>
    <rt0:StavebniObjekt xmlns:rt0="urn:cz:isvs:isui:schemas:CtiStavebniObjektCsu:v1">
      <autocont1:Kod
xmlns:autocont1="urn:cz:isvs:isui:schemas:CtiStavebniObjektCsu:v1">14392101</autocont1:Kod>
      <autocont1:CislaDomovni
xmlns:autocont1="urn:cz:isvs:isui:schemas:CtiStavebniObjektCsu:v1">
        <autocont3:CisloDomovni
xmlns:autocont3="urn:cz:isvs:ruian:schemas:CommonTypy:v1">10</autocont3:CisloDomovni>
        </autocont1:CislaDomovni>
        <autocont1:IdentifikacniParcelaId
xmlns:autocont1="urn:cz:isvs:isui:schemas:CtiStavebniObjektCsu:v1">3095748209</autocont1:Identif
ikacniParcelaId>
        <autocont1:TypStavebnihoObjektuKod
xmlns:autocont1="urn:cz:isvs:isui:schemas:CtiStavebniObjektCsu:v1">1</autocont1:TypStavebnihoObj
ektuKod>
        <autocont1:CastObceKod
xmlns:autocont1="urn:cz:isvs:isui:schemas:CtiStavebniObjektCsu:v1">9253</autocont1:CastObceKod>
        <autocont1:PlatiOd
xmlns:autocont1="urn:cz:isvs:isui:schemas:CtiStavebniObjektCsu:v1">2023-12-
23T00:00:00+01:00</autocont1:PlatiOd>
        <autocont1:GlobalniIdNavrhuZmeny
xmlns:autocont1="urn:cz:isvs:isui:schemas:CtiStavebniObjektCsu:v1">3269611</autocont1:GlobalniId
NavrhuZmeny>
        <autocont1:IsknBudovaId
xmlns:autocont1="urn:cz:isvs:isui:schemas:CtiStavebniObjektCsu:v1">825234209</autocont1:IsknBudo
vaId>
        <autocont1:Dokonceni
xmlns:autocont1="urn:cz:isvs:isui:schemas:CtiStavebniObjektCsu:v1">1970-12-
31T00:00:00+01:00</autocont1:Dokonceni>
        <autocont1:ZpusobVyuuzitiKod
xmlns:autocont1="urn:cz:isvs:isui:schemas:CtiStavebniObjektCsu:v1">7</autocont1:ZpusobVyuuzitiKod
>
        <autocont1:DruhKonstrukceKod
xmlns:autocont1="urn:cz:isvs:isui:schemas:CtiStavebniObjektCsu:v1">9</autocont1:DruhKonstrukceKo
d>
        <autocont1:PocetBytu
xmlns:autocont1="urn:cz:isvs:isui:schemas:CtiStavebniObjektCsu:v1">1</autocont1:PocetBytu>
        <autocont1:PocetPodlazi
xmlns:autocont1="urn:cz:isvs:isui:schemas:CtiStavebniObjektCsu:v1">1</autocont1:PocetPodlazi>
        <autocont1:PripojeniKanalizaceKod
xmlns:autocont1="urn:cz:isvs:isui:schemas:CtiStavebniObjektCsu:v1">3</autocont1:PripojeniKanaliz
aceKod>
        <autocont1:PripojeniPlynKod
xmlns:autocont1="urn:cz:isvs:isui:schemas:CtiStavebniObjektCsu:v1">9</autocont1:PripojeniPlynKod
>
        <autocont1:PripojeniVodovodKod
xmlns:autocont1="urn:cz:isvs:isui:schemas:CtiStavebniObjektCsu:v1">9</autocont1:PripojeniVodovod
Kod>
        <autocont1:VybaveniVytahemKod
xmlns:autocont1="urn:cz:isvs:isui:schemas:CtiStavebniObjektCsu:v1">2</autocont1:VybaveniVytahemK
od>
        <autocont1:ZastavenaPlocha
xmlns:autocont1="urn:cz:isvs:isui:schemas:CtiStavebniObjektCsu:v1">71</autocont1:ZastavenaPlocha
>
        <autocont1:ZpusobVytapeniKod
xmlns:autocont1="urn:cz:isvs:isui:schemas:CtiStavebniObjektCsu:v1">9</autocont1:ZpusobVytapeniKo
d>
      </rt0:StavebniObjekt>
    </urn:IsuiCtiStavebniObjektCsuDataResponse>
  </urn:IsuiOdpoved>
</urn:IsuiCtiStavebniObjektCsuResponse>
</autocont1:Body>
</autocont1:Envelope>
```

13 Notifikace změn

Služba není editační, notifikace změn pro ni není relevantní.

14 Chybová hlášení

Služba neobsahuje specifická chybová hlášení.

15 Odkazy na další dokumenty

15.1 Definice služby

WSDL služby: <egon/wsd/IszrlsuiCtiStavebniObjektCsu.wsdl>

XSD služby: <egon/xsd/IszrlsuiCtiStavebniObjektCsu.xsd>