

Popis eGON služby

E334 - rppRezaVypisVedeneOpraveniKZastupovani

Typ dokumentu:	Technická	Verze:	1.00
Autor:	Digitální a informační agentura	Datum aktualizace:	05.12.2024
Účel:	Popis eGON služeb v rámci základních registrů	Počet stran:	12

Obsah

1	Účel dokumentu.....	3
2	Funkcionalita služby.....	3
3	Základní informace o službě.....	3
4	Historie služby.....	3
5	Účel služby - detailní popis.....	3
6	Věcná pravidla vztahující se ke zpracování služby.....	4
6.1	Obecné vlastnosti služeb RPP.....	4
7	Rozpad eGon služby na primitivní služby.....	4
7.1	Seznam a popis využívaných primitivních služeb.....	4
7.2	Workflow zpracování služby.....	5
8	Vstupní údaje.....	5
8.1	ZadostInfo.....	5
8.2	AutorizaceInfo.....	5
8.2.1	Řízení workflow zpracování.....	6
8.3	MapaAifo.....	6
8.4	Seznamlco.....	6
8.5	Zadost.....	6
9	Kontroly při volání služby.....	6
10	Příklad volání služby.....	6
11	Výstupní údaje.....	7
11.1	OdpovedInfo.....	7
11.1.1	Stavy.....	7
11.2	MapaAifo.....	8
11.3	SeznamIdAdres.....	8
11.4	Seznamlco.....	8
11.5	RppOdpoved.....	9
11.6	RobOdpoved.....	9
11.7	RosOdpoved.....	9
11.8	RuianOdpoved.....	9
12	Příklad odpovědi.....	9
13	Notifikace změn.....	12
14	Chybová hlášení.....	12
15	Odkazy na další dokumenty.....	12
15.1	Definice služby.....	12

1 Účel dokumentu

Účelem tohoto dokumentu je především poskytnout orgánům veřejné moci, obecně uživatelům Základních registrů, jednoduchý a srozumitelný popis, jak používat příslušnou eGON službu, včetně informací pro IT pracovníky orgánů veřejné moci. Změny provádí DIA.

2 Funkcionalita služby

Služba *E334 rppRezaVypisVedeneOpraveniKZastupovani* poskytuje na základě předaného identifikátoru osoby seznamy, kde je osoba v roli Zastupovaná osoba, nebo Zastupující osoba.

3 Základní informace o službě

Název služby	rppRezaVypisVedeneOpraveniKZastupovani
Označení služby	E334
Verze služby	V1
Publikována v katalogu služeb od verze	
Platnost od	5. 12. 2024
Platnost do	
Stav služby	Aktivní
Nahrazena službou	
Nahrazuje službu	
Třída služby	S4
Dostupnost služby, potřebná oprávnění	Veřejná, ověření dle registrace
Režim služby	Synchronní i asynchronní
SLA služby	SLA - 02

4 Historie služby

Verze služby	Aktuální stav verze	Publikovaná v produkčním prostředí		Popis změn oproti předchozí verzi
		Od	Do	
V1	Aktivní	5. 12. 2024		Prvotní verze

5 Účel služby - detailní popis

Služba *E334 rppRezaVypisVedeneOpraveniKZastupovani* poskytuje na základě předaného identifikátoru osoby, pro kterou jsou v REZA vedeny oprávnění k zastupování, seznamy, kde je osoba v roli Zastupovaná

osoba, nebo Zastupující osoba. Pokud na základě vstupních informací nebude nalezena shoda, obdrží volající AIS informaci s chybovým kódem.

6 Věcná pravidla vztahující se ke zpracování služby

Služba je předána na RPP, kde jsou provedeny věcné kontroly a vlastní vykonání služby. Data výstupu služby jsou předána volajícímu AIS.

Věcné kontroly RPP:

- Kontrola zadání vstupních parametrů.

6.1 Obecné vlastnosti služeb RPP

Veškerá volání služeb RPP jsou logována v RPP.

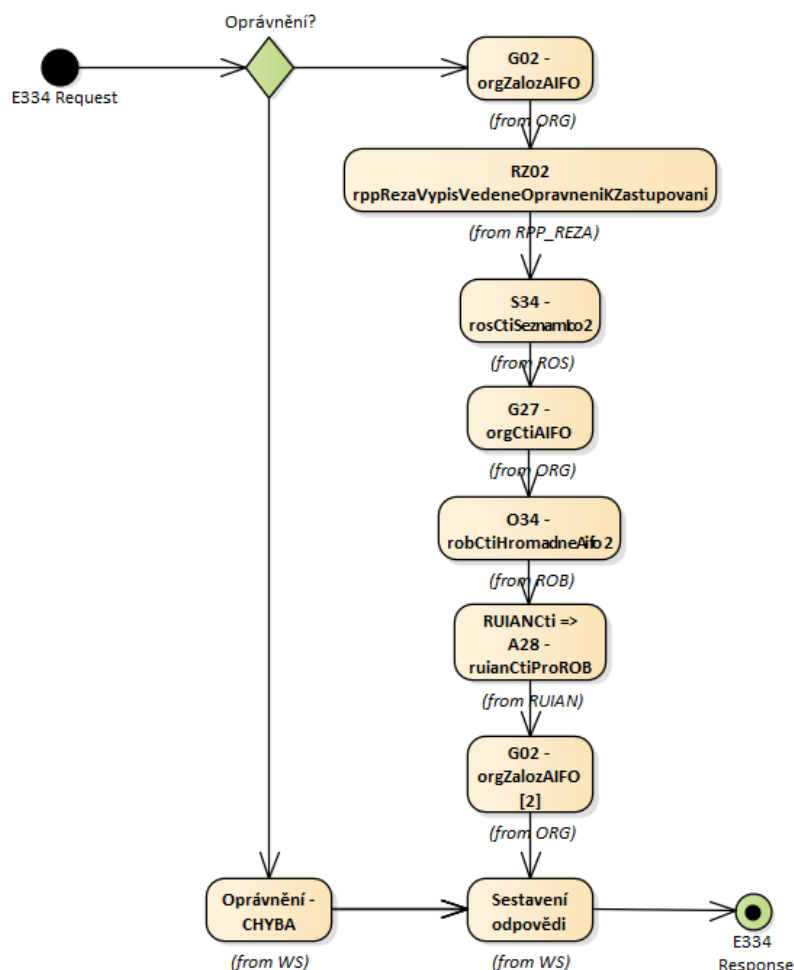
7 Rozpad eGon služby na primitivní služby

7.1 Seznam a popis využívaných primitivních služeb

V rámci zpracování jsou využívány následující interní služby:

- *G02 – orgZalozaAIFO* - služba zprostředkuje překlad *AIFOzdr* na *AIFOcil*
- *RZ02 – rppRezaVypisVedeneOpraveniKZastupovani* - služba na základě předaného identifikátoru osoby, pro kterou jsou v REZA vedeny oprávnění k zastupování, vypisuje všechny datové objekty oprávnění k zastupování, které se k dané osobě vztahují.
- *S34 – rosCtiSeznamlco2* - Podle předaného seznamu IČO registr vydá požadované údaje osob ve formě opakované struktury požadovaných údajů.
- *G27 – orgCtiAIFO* - Služba zprostředkuje transformaci *AIFOzdr* na *AIFOcil*.
- *O34 – robCtiHromadneAifo2* – služba vydává požadované údaje osob z ROB ve formě opakované struktury požadovaných dat podle předaného seznamu AIFO.
- *A28 – ruianCtiProROB* – služba pro doplnění nebo ověření odkazů do RUIAN.

7.2 Workflow zpracování služby



8 Vstupní údaje

Vstupní údaje obsahují položky definované v datovém typu *rppRezaVypisVedeneOpravneniKZastupovaniType*. Bez správného vyplnění vstupních údajů nelze transakci zpracovat.

8.1 ZadostInfo

Položka *ZadostInfo* představuje standardní hlavičku datové zprávy dotazu, která je odesílána ke zpracování. Struktura a obsah hlavičky zprávy jsou dány datovým typem *ZadostInfoType*. Obsahuje údaje, které ISZR vyžaduje pro ověření přístupu ke službě. Povinné položky musí být vyplněny.

8.2 AutorizaceInfo

Položka *AutorizaceInfo* slouží k upřesnění požadavku na výstup služby.

8.2.1 Řízení workflow zpracování

Pokud je uvedena hodnota *ROBCTi*, je v rámci vykonání provedeno čtení v ROB dle zadaného seznamu údajů na vstupu.

Pokud je uvedena hodnota *ROSCti*, je v rámci vykonání provedeno čtení v ROS dle zadaného seznamu údajů na vstupu.

Pokud je uvedena hodnota *RUIANCTi* nebo *RUIANOver*, je v rámci vykonání provedeno čtení nebo ověření v RUIAN pomocí služby A28.

8.3 MapaAifo

Položka *MapaAifo* slouží ke specifikaci AIFO_{AIS} osoby v těle žádosti. Lokální AIFO musí odpovídat lokálnímu AIFO ve struktuře vstupních parametrů obyvatele.

8.4 SeznamIco

Položka *SeznamIco* slouží ke specifikaci IČO čtené osoby. IČO musí odpovídat IČO v těle žádosti.

8.5 Zadost

Položka *Zadost* slouží k detailní specifikaci požadavků na službu. Vstupní parametry jsou uvedeny v elementu *rppRezaVypisVedeneOpravneniKZastupovaniData*.

Parametry volání jsou:

- *Osoba* – identifikátor čtené osoby (Aifo/IČO)
- *VytvorenoOd* – povinný parametr - spodní interval období, kdy bylo oprávnění vytvořeno
- *VytvorenoDo* – nepovinný parametr – vrchní interval období kdy bylo oprávnění vytvořeno

9 Kontroly při volání služby

Na vstupu jsou prováděny běžné kontroly na oprávnění při volání služby.

10 Příklad volání služby

```
<soapenv:Envelope xmlns:soapenv="http://schemas.xmlsoap.org/soap/envelope/"
xmlns:urn="urn:cz:isvs:iszr:schemas:IszrRppRezaVypisVedeneOpravneniKZastupovani:v1"
xmlns:urn1="urn:cz:isvs:iszr:schemas:IszrAbstract:v1"
xmlns:urn2="urn:cz:isvs:reg:schemas:RegTypy:v1"
xmlns:urn3="urn:cz:isvs:rpp:schemas:RppDotazyData:v1"
xmlns:urn4="urn:cz:isvs:rpp:schemas:RppRezaTypy:v1">
  <soapenv:Header/>
  <soapenv:Body>
    <urn:RppRezaVypisVedeneOpravneniKZastupovani>
      <urn1:ZadostInfo>
        <urn2:CasZadosti>2011-11-28T00:00:00.000+01:00</urn2:CasZadosti>
        <urn2:Agenda>Axxx</urn2:Agenda>
        <urn2:AgendovaRole>CRxxx</urn2:AgendovaRole>
        <urn2:Ovm>ovm</urn2:Ovm>
        <urn2:Ais>ais</urn2:Ais>
        <urn2:Subjekt>Subjekt F5klient</urn2:Subjekt>
        <urn2:Uzivatel>Uzivatel</urn2:Uzivatel>
        <urn2:DuvodUcel>Duvod a ucel</urn2:DuvodUcel>
        <urn2:AgendaZadostId>00000000-0000-0000-0000-000000000000</urn2:AgendaZadostId>
      </urn1:ZadostInfo>
      <urn1:AutorizaceInfo>
        <urn1:SeznamUdaju>ROBCTi ROSCTi RUIANCTi</urn1:SeznamUdaju>
      </urn1:AutorizaceInfo>
    </urn:RppRezaVypisVedeneOpravneniKZastupovani>
  </soapenv:Body>
</soapenv:Envelope>
```

```
<urn1:SeznamUdajuKodRpp>104-5-1 104-5-2 104-5-3 104-5-4 104-5-5 104-5-6 104-5-7 104-5-8 104-5-9 104-5-10 104-5-11 104-5-12 104-5-13</urn1:SeznamUdajuKodRpp>
</urn1:AutorizaceInfo>
<urn1:MapaAifo lokalniAifoOd="3" nacistData="true">
  <urn2:PrevodAifo>
    <urn2:LokalniAifo>1</urn2:LokalniAifo>
    <urn2:GlobalniAifo>B3M2NivfUZ4uVa7+K23H58Q=</urn2:GlobalniAifo>
  </urn2:PrevodAifo>
</urn1:MapaAifo>
<urn:Zadost>
  <urn:RppRezaVypisVedeneOpraveniKZastupovaniData>
    <urn3:Osoba>
      <urn4:Aifo>1</urn4:Aifo>
    </urn3:Osoba>
    <urn3:VytvorenoOd>2024-01-01T00:00:00.000+02:00</urn3:VytvorenoOd>
  </urn:RppRezaVypisVedeneOpraveniKZastupovaniData>
</urn:Zadost>
</urn:RppRezaVypisVedeneOpraveniKZastupovani>
</soapenv:Body>
</soapenv:Envelope>
```

11 Výstupní údaje

Výstupní údaje obsahují položky definované v datovém typu *rppRezaVypisVedeneOpraveniKZastupovaniResponseType*.

11.1 OdpovedInfo

Struktura položky *OdpovedInfo* obsahuje údaje, které ISZR ale i AIS očekává k dokončení vyřízení požadavku. Struktura a obsah hlavičky zprávy jsou dány datovým typem *OdpovedInfoType*.

11.1.1 Stav

Stav provedení služby je uveden v elementu *Status/VysledekKod*:

- *OK* – služba byla zpracována v pořádku
- *CHYBA* – zpracování není možné provést
- *VAROVANI* – služba byla zpracována v pořádku, ale vstupní parametry nejsou formálně správné, případně je výsledkem prázdná množina

Pokud skončí služba stavem *CHYBA* nebo *VAROVANI* a jsou známy detailnější informace, jsou podrobnosti uvedeny v elementu *VysledekDetail*.

Definované chybové stavy jsou uvedeny v následující tabulce:

Status (head)	AplikacniStatus (body)	SubKod (body)	Popis (body)
CHYBA	CHYBA	OBECA CHYBA SLUZBY	Pozn. popis této chyby se odvíjí od vyskytnutého problému v aplikaci (řízená/neřízená výjimka).
CHYBA	CHYBA	PRAZDNY POVINNY PARAMETR	Nesprávný kód služby "X", očekávan byl "Y".
CHYBA	CHYBA	PRAZDNY POVINNY PARAMETR	Kód služby není definován nebo je neznámý.
CHYBA	CHYBA	PRAZDNY POVINNY PARAMETR	Osoba není definovaná nebo je prázdná.

CHYBA	CHYBA	CHYBA SEZNAM ICO	Ico osoby 'xxxxxxx' nebylo nalezeno v zaslaném SeznamIco.
CHYBA	CHYBA	CHYBA MAPA AIFO	Aifo 'x' nebylo nalezeno v Mapa Aifo.
CHYBA	CHYBA	PRAZDNY POVINNY PARAMETR	Čas žádosti není definovaný nebo je prázdný.
CHYBA	CHYBA	PRAZDNY POVINNY PARAMETR	OVM není definované nebo je prázdné.
CHYBA	CHYBA	PRAZDNY POVINNY PARAMETR	Agenda není definovaná nebo je prázdná.
CHYBA	CHYBA	PRAZDNY POVINNY PARAMETR	Ais není definovan nebo je prázdný.
CHYBA	CHYBA	PRAZDNY POVINNY PARAMETR	Duvod ucel není definovan nebo je prázdný.
CHYBA	CHYBA	PRAZDNY POVINNY PARAMETR	Agenda žádost id není definovan nebo je prázdný.
CHYBA	CHYBA	PRAZDNY POVINNY PARAMETR	Iszr žádost id není definovan nebo je prázdný.
OK	VAROVANI	PRAZDNY SEZNAM	Požadovaná data nebyla nalezena.
OK	VAROVANI	PREKROCEN POCET	Požadovaná data překročila povolený limit 'číslo' pro počet záznamů v odpovědi.
OK	VAROVANI	NEDOSTATECNE OPRAVNENI	Nedostatečné oprávnění k požadovaným datům.
OK	OK	-----	-----

Stav CHYBA dále může nastat v situaci, kdy službu nebylo možné z nějakého závažného důvodu vykonat nebo sestavit odpověď. Příkladem situace, ve které vzniká tato chyba, je například chybný vstup služby, nedostupnost databáze nebo základního registru a podobně.

11.2 MapaAifo

Položka *MapaAifo* obsahuje seznam AIFO obyvatel z ROB. Pokud se AIFO nepodařilo přeložit v ORG, nevypisuje se globální AIFO.

11.3 SeznamIdAdres

V odpovědi se vrací seznam odkazů do RUIAN. V případě čtení nebo ověření v RUIAN obsahuje i informace o existenci v RUIAN.

11.4 SeznamIco

V odpovědi se vrací seznam IČO, které jsou obsaženy v těle odpovědi.

11.5 RppOdpoved

Ve výstupu služby je seznam vedených oprávnění k zastupování.

Pro aplikační status s kódem *VAROVANI* je vrácen systémový kód výsledku *OK* a systémový chybový status *APLIKACNI CHYBA* dle standardu služeb RPP.

11.6 RobOdpoved

Položka je vrácena, pokud jsou vrácena aplikační data z ROB, tj. je požadováno čtení uvedením hodnoty *ROBCti* v seznamu údajů a současně existuje referenční odkaz do ROB.

Data jsou umístěna v elementu *RobCtiHromadneAifoDataResponse* ve struktuře shodné s výsledkem čtení v ROB službou *E277 robCtiHromadneAifo2*.

11.7 RosOdpoved

V případě provedení vrací služba strukturu *RosCtiSeznamlco2DataResponseType*.

Nalezená IČO jsou vrácena v elementu *NalezeneOsoby*. V případě zadání neexistujícího IČO do vstupních parametrů, se informace o nenalezených IČO nevydává (element *Nenalezenealco* se na výstupu neplní).

11.8 RuianOdpoved

V případě požadavku na čtení RUIAN obsahuje seznam odkazovaných adres a adresních lokalit z RUIAN.

12 Příklad odpovědi

```
<?xml version="1.0" encoding="utf-8"?>
<soapenv:Envelope xmlns:soapenv="http://schemas.xmlsoap.org/soap/envelope/"
xmlns:autocont1="urn:cz:isvs:iszr:services:IszrRppRezaVypisVedeneOpravneniKZastupovani:v1"
xmlns:abs="urn:cz:isvs:iszr:schemas:IszrAbstract:v1"
xmlns:autocont2="urn:cz:isvs:iszr:schemas:IszrRppRezaVypisVedeneOpravneniKZastupovani:v1"
xmlns:reg="urn:cz:isvs:reg:schemas:RegTypy:v1"
xmlns:autocont3="urn:cz:isvs:org:schemas:OrgRozhrani:v1"
xmlns:ot="urn:cz:isvs:org:schemas:OrgTypy:v1"
xmlns:autocont4="urn:cz:isvs:rpp:schemas:RppDotazyData:v1"
xmlns:rpp="urn:cz:isvs:rpp:schemas:RppTypy:v1"
xmlns:autocont5="urn:cz:isvs:rpp:schemas:RppRezaTypy:v1"
xmlns:rod="urn:cz:isvs:rob:schemas:RobDotazyData:v1"
xmlns:rob="urn:cz:isvs:rob:schemas:RobTypy:v1"
xmlns:sdo="urn:cz:isvs:ros:schemas:RosDotazyData:v2"
xmlns:ros="urn:cz:isvs:ros:schemas:RosTypy:v2"
xmlns:dot="urn:cz:isvs:ros:schemas:RosDotazyTypy:v1"
xmlns:edi="urn:cz:isvs:ros:schemas:RosEditaceTypy:v1"
xmlns:autocont6="urn:cz:isvs:ruian:schemas:CtiProRob:v2"
xmlns:autocont7="urn:cz:isvs:ruian:schemas:CtiAdresa:v2"
xmlns:xlinl="http://www.w3.org/1999/xlink">
  <soapenv:Header />
  <soapenv:Body>
    <autocont2:RppRezaVypisVedeneOpravneniKZastupovaniResponse>
      <abs:OdpovedInfo>
        <reg:CasOdpovedi>2024-11-13T16:04:14.3558714+01:00</reg:CasOdpovedi>
        <reg:Status>
          <reg:VysledekKod>OK</reg:VysledekKod>
        </reg:Status>
        <reg:AgendaZadostId>c1d1ba3c-45c2-1419-9225-16429134e000</reg:AgendaZadostId>
        <reg:IszrZadostId>c1d1ba3c-45c2-1419-9225-16429134e000</reg:IszrZadostId>
      </abs:OdpovedInfo>
      <abs:MapaAifo lokalniAifoOd="3">
        <reg:PrevodAifo>
          <reg:LokalniAifo stavOvereniAifo="true">1</reg:LokalniAifo>
          <reg:GlobalniAifo>ZQ6ByJYoAzOJIZ4SXBiqKoE=</reg:GlobalniAifo>
        </reg:PrevodAifo>
      </abs:MapaAifo>
    </autocont2:RppRezaVypisVedeneOpravneniKZastupovaniResponse>
  </soapenv:Body>
</soapenv:Envelope>
```

DIGITÁLNÍ A INFORMAČNÍ AGENTURA_

```
<reg:PrevodAifo>
  <reg:LokalniAifo stavOvereniAifo="true">2</reg:LokalniAifo>
  <reg:GlobalniAifo>B3M2NivFUZ4uVa7+K23H58Q=</reg:GlobalniAifo>
</reg:PrevodAifo>
</abs:MapaAifo>
<abs:SeznamIdAdres>
  <reg:AdresniMisto stavOvereniPrvku="existuje">21705810</reg:AdresniMisto>
</abs:SeznamIdAdres>
<autocont2:RppOdpoved>
<autocont2:RppRezaVypisVedeneOpravneniKZastupovaniDataResponse>
  <autocont4:AplikacniStatus>
    <rpp:VysledekKod>OK</rpp:VysledekKod>
  </autocont4:AplikacniStatus>
  <autocont4:VedenyZastupujiciSeznam>
    <autocont5:VedenyZastupujici>
      <autocont5:PlatnostOd>2024-06-23</autocont5:PlatnostOd>
      <autocont5:KodOpravneni>AifoAifo60007</autocont5:KodOpravneni>
      <autocont5:KodSablony>Sablona123</autocont5:KodSablony>
      <autocont5:Typ>EXPL</autocont5:Typ>
      <autocont5:Zastupovany>
        <autocont5:Aifo>2</autocont5:Aifo>
      </autocont5:Zastupovany>
    </autocont5:VedenyZastupujici>
    <autocont5:VedenyZastupujici>
      <autocont5:PlatnostOd>2024-06-23</autocont5:PlatnostOd>
      <autocont5:KodOpravneni>IcoAifo60007</autocont5:KodOpravneni>
      <autocont5:KodSablony>Sablona123</autocont5:KodSablony>
      <autocont5:Typ>EXPL</autocont5:Typ>
      <autocont5:Zastupovany>
        <autocont5:Ico>871206</autocont5:Ico>
      </autocont5:Zastupovany>
    </autocont5:VedenyZastupujici>
    <autocont5:VedenyZastupujici>
      <autocont5:PlatnostOd>2024-06-23</autocont5:PlatnostOd>
      <autocont5:KodOpravneni>AifoAifo60009</autocont5:KodOpravneni>
      <autocont5:KodSablony>Sablona123</autocont5:KodSablony>
      <autocont5:Typ>EXPL</autocont5:Typ>
      <autocont5:Zastupovany>
        <autocont5:Aifo>2</autocont5:Aifo>
      </autocont5:Zastupovany>
    </autocont5:VedenyZastupujici>
    <autocont5:VedenyZastupujici>
      <autocont5:PlatnostOd>2024-06-23</autocont5:PlatnostOd>
      <autocont5:KodOpravneni>IcoAifo60009</autocont5:KodOpravneni>
      <autocont5:KodSablony>Sablona123</autocont5:KodSablony>
      <autocont5:Typ>EXPL</autocont5:Typ>
      <autocont5:Zastupovany>
        <autocont5:Ico>871206</autocont5:Ico>
      </autocont5:Zastupovany>
    </autocont5:VedenyZastupujici>
    <autocont5:VedenyZastupujici>
      <autocont5:PlatnostOd>2024-07-23</autocont5:PlatnostOd>
      <autocont5:KodOpravneni>AifoAifo60017</autocont5:KodOpravneni>
      <autocont5:KodSablony>SOZ-1-1-v1</autocont5:KodSablony>
      <autocont5:Typ>EXPL</autocont5:Typ>
      <autocont5:Zastupovany>
        <autocont5:Aifo>2</autocont5:Aifo>
      </autocont5:Zastupovany>
    </autocont5:VedenyZastupujici>
    <autocont5:VedenyZastupujici>
      <autocont5:PlatnostOd>2024-07-23</autocont5:PlatnostOd>
      <autocont5:KodOpravneni>IcoAifo60017</autocont5:KodOpravneni>
      <autocont5:KodSablony>SOZ-1-1-v1</autocont5:KodSablony>
      <autocont5:Typ>EXPL</autocont5:Typ>
      <autocont5:Zastupovany>
        <autocont5:Ico>871206</autocont5:Ico>
      </autocont5:Zastupovany>
    </autocont5:VedenyZastupujici>
  </autocont4:VedenyZastupujiciSeznam>
</autocont2:RppRezaVypisVedeneOpravneniKZastupovaniDataResponse>
</autocont2:RppOdpoved>
```

DIGITÁLNÍ A INFORMAČNÍ AGENTURA

```
<autocont2:RobOdpoved>
<autocont2:RobCtiHromadneAifo2DataResponse>
  <rod:RobAplikacniStatus>
    <rod:VysledekRobKodType>OK</rod:VysledekRobKodType>
  </rod:RobAplikacniStatus>
  <rod:Osoba>
    <rod:AdresaPobytu adresaUradu="false" stav="spravny">21705810</rod:AdresaPobytu>
    <rod:Aifo stav="spravny">1</rod:Aifo>

<rod:AifoKontrolaType>eho3MtcxrwuSi1Xu7nqeSaaM52nw8BjvrR9V8g1JKWRrjOPuM5aypeBpOH1TdhtpTRdXoGu6qP
QeleeXq1BLkw==</rod:AifoKontrolaType>
  <rod:Jmeno stav="spravny" zmenaCas="2024-11-05T10:26:13">HUGO</rod:Jmeno>
  <rod:Prijmeni stav="spravny">MALÝ</rod:Prijmeni>
</rod:Osoba>
<rod:Osoba>
  <rod:AdresaPobytu adresaUradu="false" stav="spravny">21705810</rod:AdresaPobytu>
  <rod:Aifo stav="spravny">2</rod:Aifo>

<rod:AifoKontrolaType>sSbTCd3HkmFyJXKxi4gFs6wWpcpwr8/5oGvm2wKwQixmByeozbJ2uEZVSKThbRwa+7cET8SdBk
FilUboAdTc8g==</rod:AifoKontrolaType>
  <rod:Jmeno stav="spravny" zmenaCas="2024-11-05T10:26:14">RICHARD</rod:Jmeno>
  <rod:Prijmeni stav="spravny" zmenaCas="2024-11-12T06:06:20">HAFNER</rod:Prijmeni>
</rod:Osoba>
</autocont2:RobCtiHromadneAifo2DataResponse>
</autocont2:RobOdpoved>
<autocont2:RosOdpoved>
<autocont2:RosCtiSeznamIco2DataResponse>
  <sdo:AplikacniStatus>
    <ros:VysledekKod>OK</ros:VysledekKod>
  </sdo:AplikacniStatus>
  <sdo:NalezeneOsoby>
    <sdo:FyzickaOsoba>
      <dot:Ico>871206</dot:Ico>

<dot:IcoKontrola>dUJgb3rwr5Li4qZRJiDSkDvIPtLjciBTATDTC6ocZLeCl6EmLSRKeAXhQtF0emg3gxWkwK6PVRG2EJj
M4rLJoQ==</dot:IcoKontrola>
  <dot:CasZmeny>2021-11-10T07:12:19.345+01:00</dot:CasZmeny>
  <dot:IdZmeny>587</dot:IdZmeny>
  <dot:OsobyAgendy>
    <dot:OsobaAgendy>
      <dot:KodAgendy>X999</dot:KodAgendy>
      <dot:KodOvm>12345678</dot:KodOvm>
      <dot:NazevOsoby>ŠTĚPÁNA ŠÍLENÁ</dot:NazevOsoby>
    </dot:OsobaAgendy>
  </dot:OsobyAgendy>
</sdo:FyzickaOsoba>
</sdo:NalezeneOsoby>
</autocont2:RosCtiSeznamIco2DataResponse>
</autocont2:RosOdpoved>
<autocont2:RuianOdpoved>
<autocont2:RuianCtiProRobV2DataResponse>
  <autocont6:SeznamAdres>
    <autocont6:PolozkovaAdresa>
      <autocont7:ObecKod>554782</autocont7:ObecKod>
      <autocont7:ObecNazev>Praha</autocont7:ObecNazev>
      <autocont7:CastObceKod>490148</autocont7:CastObceKod>
      <autocont7:CastObceNazev>Nové Město</autocont7:CastObceNazev>
      <autocont7:UliceKod>477265</autocont7:UliceKod>
      <autocont7:UliceNazev>Václavské náměstí</autocont7:UliceNazev>
      <autocont7:PostaKod>11000</autocont7:PostaKod>
      <autocont7:PostaNazev>Praha 1</autocont7:PostaNazev>
      <autocont7:StavebniObjektKod>21654204</autocont7:StavebniObjektKod>
      <autocont7:AdresniMistoKod>21705810</autocont7:AdresniMistoKod>
      <autocont7:TypCislaDomovnihoKod>1</autocont7:TypCislaDomovnihoKod>
      <autocont7:CisloDomovni>779</autocont7:CisloDomovni>
      <autocont7:CisloOrientacni>16</autocont7:CisloOrientacni>
      <autocont7:ObvodPrahyKod>19</autocont7:ObvodPrahyKod>
      <autocont7:ObvodPrahyNazev>Praha 1</autocont7:ObvodPrahyNazev>
    </autocont6:PolozkovaAdresa>
  </autocont6:SeznamAdres>
</autocont2:RuianCtiProRobV2DataResponse>
<autocont6:SeznamLokalit />
```

```
</autocont2:RuianCtiProRobV2DataResponse>  
</autocont2:RuianOdpoved>  
</autocont2:RppRezaVypisVedeneOpravneniKZastupovaniResponse>  
</soapenv:Body>  
</soapenv:Envelope>
```

13 Notifikace změn

Služba není editační, notifikace změn pro ni není relevantní.

14 Chybová hlášení

Služba neobsahuje specifická chybová hlášení.

15 Odkazy na další dokumenty

15.1 Definice služby

WSDL služby: [egon/wsd/IszrRppRezaVypisVedeneOpravneniKZastupovani.wsd](#)
XSD služby: [egon/xsd/IszrRppRezaVypisVedeneOpravneniKZastupovani.xsd](#)