

Popis eGON služby

E331 – rppVypisOpraveniPoskytovani2

Název dokumentu:	Popis eGON služeb	Verze:	01.00
Autor:	Digitální a informační agentura	Datum aktualizace:	10. 7. 2024
Účel:	Popis eGON služeb v rámci základních registrů	Počet stran:	9

Obsah

1	Účel dokumentu.....	3
2	Funkcionalita služby.....	3
3	Základní informace o službě.....	3
4	Historie služby.....	3
5	Účel služby - detailní popis.....	3
6	Věcná pravidla vztahující se ke zpracování služby	4
6.1	Obecné vlastnosti služeb RPP	4
7	Rozpad eGon služby na primitivní služby	4
7.1	Seznam a popis využívaných primitivních služeb	4
7.2	Workflow zpracování služby	4
8	Vstupní údaje.....	5
8.1	ZadostInfo	5
8.2	Zadost	5
9	Kontroly při volání služby.....	5
10	Příklad volání služby.....	5
10.1	Příklad volání služby	5
11	Výstupní údaje	6
11.1	OdpovedInfo	6
11.1.1	Stavy	6
11.2	RppOdpoved	6
12	Příklad odpovědi.....	6
12.1	Příklad odpovědi	6
13	Notifikace změn	9
14	Chybová hlášení	9
15	Odkazy na další dokumenty	9
15.1	Definice služby	9

1 Účel dokumentu

Účelem tohoto dokumentu je především poskytnout orgánům veřejné moci, obecně uživatelům Základních registrů, jednoduchý a srozumitelný popis, jak používat příslušnou eGON službu, včetně informací pro IT pracovníky orgánů veřejné moci. Změny provádí DIA.

2 Funkcionalita služby

Služba poskytuje informace o oprávnění k údajům agendy poskytující údaje pro konkrétní čerpající agendu.

3 Základní informace o službě

Název služby	rppVypisOpraveniPoskytovani2
Označení služby	E331
Verze služby	V1.0
Publikována v katalogu služeb od verze	
Platnost od	12. 7. 2024
Platnost do	
Stav služby	Aktivní
Nahrazena službou	
Nahrazuje službu	
Třída služby	S4
Dostupnost služby, potřebná oprávnění	
Režim služby	synchronní i asynchronní
SLA služby	SLA-04

4 Historie služby

V tabulce níže jsou uvedeny údaje o všech verzích dané služby, jejím životním cyklu v produkčním prostředí a popis změn mezi jednotlivými verzemi.

Verze služby	Aktuální stav verze	Publikovaná v produkčním prostředí		Popis změn oproti předchozí verzi
		Od	Do	
V1.0	Aktivní	12. 7. 2024		Prvotní verze

5 Účel služby - detailní popis

Služba E331 rppVypisOpraveniPoskytovani2 slouží k získání výpisu oprávnění k poskytovaným údajům.

Pro poskytovací agendu jsou vyhledány všechny údaje, které agenda poskytuje pro konkrétní čerpající agendu a subjekt (OVM/SPUU) - výpis tedy vrací veškeré údaje dostupné z této agendy. Podle hodnoty příznaku jsou vypisovány pouze údaje platné k aktuálnímu dni, nebo i údaje platné v budoucnosti. Služba vrátí výsledný status úspěšného zpracování nebo chybový status. Hodnota chybového statusu vyjadřuje důvod, proč byl výpis odmítnut.

6 Věcná pravidla vztahující se ke zpracování služby

Služba je předána na RPP, kde jsou provedeny věcné kontroly a vlastní vykonání služby. Data výstupu služby jsou předána volajícímu AIS.

Věcné kontroly RPP:

- Kontrola zadání povinných parametrů.
- Kontrola překročení počtu nalezených záznamů.

6.1 Obecné vlastnosti služeb RPP

Veškerá volání služeb RPP jsou logována v RPP.

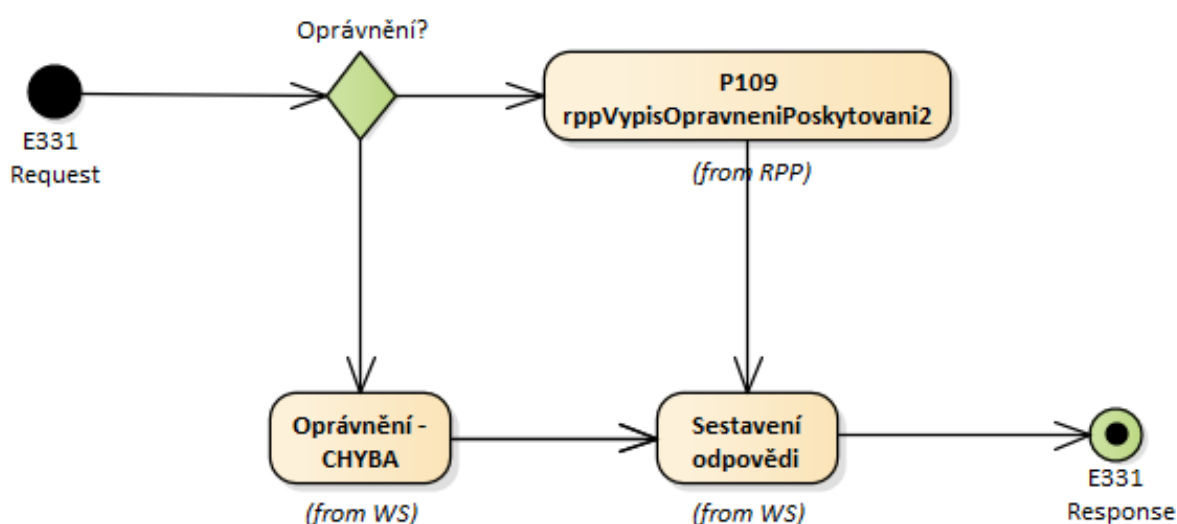
7 Rozpad eGon služby na primitivní služby

7.1 Seznam a popis využívaných primitivních služeb

V rámci zpracování jsou využívány následující interní služby:

- P59 – rppVypisOpraveneniPoskytovani2 – vrací informace o oprávnění k údajům agendy.

7.2 Workflow zpracování služby



8 Vstupní údaje

Vstupní údaje obsahují položky definované v datovém typu *RppVypisOpraveneniPoskytovani2Type*. Bez správného vyplnění vstupních údajů nelze transakci zpracovat.

8.1 ZadostInfo

Položka *ZadostInfo* představuje standardní hlavičku datové zprávy dotazu, která je odesílána ke zpracování. Struktura a obsah hlavičky zprávy jsou dány datovým typem *ZadostInfoType*. Obsahuje údaje, které ISZR vyžaduje pro ověření přístupu ke službě. Povinné položky musí být vyplněny.

8.2 Zadost

Položka *Zadost* slouží k detailní specifikaci požadavků na službu. Vstupní parametry jsou uvedeny v elementu *RppVypisOpraveneniPoskytovani2Data*. V tomto elementu se specifikují parametry pro vyhledání oprávnění na údaje agentury. Vyplněny musí být parametry *KodAgendyPoskytujícíUdaje*, *VypisBudouci*, *KodAgendyCerpajícíUdaje* a právě jeden z parametrů *KodOvm* nebo *KodSpuu*.

9 Kontroly při volání služby

Na vstupu jsou prováděny běžné kontroly na oprávnění při volání služby. Dále jsou prováděny věcné kontroly popsané v kapitole Vstupní údaje.

10 Příklad volání služby

10.1 Příklad volání služby

```
<soapenv:Envelope xmlns:soapenv="http://schemas.xmlsoap.org/soap/envelope/"
xmlns:urn="urn:cz:isvs:iszr:schemas:IszrRppVypisOpraveneniPoskytovani2:v1"
xmlns:urn1="urn:cz:isvs:iszr:schemas:IszrAbstract:v1"
xmlns:urn2="urn:cz:isvs:reg:schemas:RegTypy:v1"
xmlns:urn3="urn:cz:isvs:rpp:schemas:RppDotazyData:v1">
  <soapenv:Header/>
  <soapenv:Body>
    <urn:RppVypisOpraveneniPoskytovani2>
      <urn1:ZadostInfo>
        <urn2:CasZadosti>2011-11-28T00:00:00.000+01:00</urn2:CasZadosti>
        <urn2:Agenda>Axxx</urn2:Agenda>
        <urn2:AgendovaRole>CRxxx</urn2:AgendovaRole>
        <urn2:Ovm>ovm</urn2:Ovm>
        <urn2:Ais>ais</urn2:Ais>
        <urn2:AgendaZadostId>00000000-0000-0000-0000-
000000000000</urn2:AgendaZadostId>
      </urn1:ZadostInfo>
      <urn1:AutorizaceInfo>
        <urn1:SeznamUdaju>Ovm</urn1:SeznamUdaju>
      </urn1:AutorizaceInfo>
      <urn:Zadost>
        <urn:RppVypisOpraveneniPoskytovani2Data>
          <urn3:KodOvm>00007064</urn3:KodOvm>
          <urn3:KDatu>2024-07-02+02:00</urn3:KDatu>
          <urn3:KodAgendyCerpajici>A117</urn3:KodAgendyCerpajici>
          <urn3:KodAgendyPoskytující>A118</urn3:KodAgendyPoskytující>
        </urn:RppVypisOpraveneniPoskytovani2Data>
      </urn:Zadost>
    </urn:RppVypisOpraveneniPoskytovani2>
  </soapenv:Body>
</soapenv:Envelope>
```

```
</soapenv:Body>  
</soapenv:Envelope>
```

11 Výstupní údaje

Výstupní údaje obsahují položky definované v datovém typu *RppVypisOpravneniPoskytovani2ResponseType*.

11.1 OdpovedInfo

Struktura položky *OdpovedInfo* obsahuje údaje, které ISZR ale i AIS očekává k dokončení vyřízení požadavku. Struktura a obsah hlavičky zprávy jsou dány datovým typem *OdpovedInfoType*.

11.1.1 Stav

Stav provedení služby je uveden v elementu *Status/VysledekKod*:

- OK – služba byla zpracována v pořádku
- CHYBA – zpracování není možné provést
- VAROVANI – služba byla zpracována v pořádku, ale vstupní parametry nejsou formálně správné, případně je výsledkem prázdná množina

Pokud skončí služba stavem CHYBA nebo VAROVANI a jsou známy detailnější informace, jsou podrobnosti uvedeny v elementu *VysledekDetail*.

Definované chybové stavy jsou uvedeny v následující tabulce:

VysledekSubKod	VysledekPopis
SPECIFIKACE V POPISU	Prvek: #1 - nevalidní dotaz - nezadány požadované informace.
SPECIFIKACE V POPISU	Služba vyhledej obsahuje nepovolené znaky %, _, ?, /, \
PREKROCEN SEZNAM	Prvek: #1 příliš mnoho záznamů
SPECIFIKACE V POPISU	Není splněno pravidlo minimálního omezení podmínek dotazu, případně doplňující text.

Stav CHYBA dále může nastat v situaci, kdy službu nebylo možné z nějakého závažného důvodu vykonat nebo sestavit odpověď. Příkladem situace, ve které vzniká tato chyba, je například chybný vstup služby, nedostupnost databáze nebo základního registru a podobně.

11.2 RppOdpoved

Položka je vyplněna, pokud bylo provedeno volání RPP. V elementu jsou vrácena aplikační data. Jsou umístěna v elementu *RppVypisOpravneniPoskytovani2DataResponse* a to ve struktuře odpovídající požadovaným hodnotám.

12 Příklad odpovědi

12.1 Příklad odpovědi

```
<soapenv:Envelope xmlns:soapenv="http://schemas.xmlsoap.org/soap/envelope/"  
xmlns:autocont1="urn:cz:isvs:iszr:services:IszrRosCtiZmeny:v1">
```

```
xmlns:abs="urn:cz:isvs:iszr:schemas:IszrAbstract:v1"
xmlns:autocont2="urn:cz:isvs:iszr:schemas:IszrRppVypisOpravneniPoskytovani:v1"
xmlns:reg="urn:cz:isvs:reg:schemas:RegTypy:v1"
xmlns:xlidl="http://www.w3.org/1999/xlink"
xmlns:autocont3="urn:cz:isvs:rpp:schemas:RppDotazyData:v1"
xmlns:rpp="urn:cz:isvs:rpp:schemas:RppTypy:v1"
xmlns:autocont4="urn:cz:isvs:rpp:schemas:RppDotazyTypy:v1"
xmlns:autocont5="urn:cz:isvs:rpp:schemas:RppEditaceTypy:v1">
  <soapenv:Header/>
  <soapenv:Body>
    <autocont2:RppVypisOpravneniPoskytovaniResponse>
      <abs:OdpovedInfo>
        <reg:CasOdpovedi>2017-03-24T09:02:01.4162445+01:00</reg:CasOdpovedi>
        <reg:Status>
          <reg:VysledekKod>OK</reg:VysledekKod>
        </reg:Status>
        <reg:AgendaZadostId>ea806b94-97ae-13c3-9890-
233fblb98000</reg:AgendaZadostId>
        <reg:IszrZadostId>ea806b94-97ae-13c3-9890-233fblb98000</reg:IszrZadostId>
      </abs:OdpovedInfo>
      <autocont2:RppOdpoved>
        <autocont2:RppVypisOpravneniPoskytovaniDataResponse>
          <autocont3:AplikacniStatus>
            <rpp:VysledekKod>OK</rpp:VysledekKod>
          </autocont3:AplikacniStatus>
          <autocont3:SeznamCerpajicichAgend>
            <autocont4:CerpajiciAgenda>
              <autocont4:KodAgendy>A115</autocont4:KodAgendy>
              <autocont4:NazevAgendy>Evidence obyvatel a rodná
čísla</autocont4:NazevAgendy>
              <autocont4:PlatnostOd>2017-03-04</autocont4:PlatnostOd>
              <autocont4:PlatnostDo>2018-03-03</autocont4:PlatnostDo>
              <autocont4:SeznamOpravneni>
                <autocont4:Opravneni>
                  <autocont4:Kod>101-1</autocont4:Kod>
                  <autocont4:KodUdaje>101-1-9</autocont4:KodUdaje>
                </autocont4:Opravneni>
              </autocont4:SeznamOpravneni>
              <autocont4:NazevObjektUdaj>Obyvatel</autocont4:NazevObjektUdaj>
              <autocont4:NazevUdaje>Místo a okres (stát)
úmrtí</autocont4:NazevUdaje>
              <autocont4:PlatnostOd>2017-03-04</autocont4:PlatnostOd>
              <autocont4:TypOpravneni>W</autocont4:TypOpravneni>
              <autocont4:SeznamPovolenychOvm>
                <autocont5:PovolenyOs>
                  <rpp:CinnostAgendy>CR829</rpp:CinnostAgendy>
                  <rpp:KodOs>00007064</rpp:KodOs>
                </autocont5:PovolenyOs>
              </autocont4:SeznamPovolenychOvm>
              <autocont4:SeznamUstanoveniPp>
                <rpp:UstanoveniPp>
                  <rpp:CisloPravnihoPredpisu>111</rpp:CisloPravnihoPredpisu>
                  <rpp:RokPravnihoPredpisu>2009</rpp:RokPravnihoPredpisu>
                  <rpp:NazevPravnihoPredpisu>Zákon o základních
registrech, ve znění pozdějších předpisů</rpp:NazevPravnihoPredpisu>
                  <rpp:TypPravnihoPredpisu>PRAVNI PREDPIS SBIRKY
ZAKONU</rpp:TypPravnihoPredpisu>
                  <rpp:Paragraf>19</rpp:Paragraf>
                  <rpp:Odstavec>1</rpp:Odstavec>
                </rpp:UstanoveniPp>
              </autocont4:SeznamUstanoveniPp>
            </autocont4:Opravneni>
          </autocont2:RppVypisOpravneniPoskytovaniDataResponse>
        </autocont2:RppOdpoved>
    </autocont2:RppVypisOpravneniPoskytovaniResponse>
  </soapenv:Body>
</soapenv:Header>
```

```
<autocont4:Opraveni>
  <autocont4:Kod>101-1</autocont4:Kod>
  <autocont4:KodUdaje>101-1-5</autocont4:KodUdaje>

<autocont4:NazevObjektUdaj>Obyvatel</autocont4:NazevObjektUdaj>
<autocont4:NazevUdaje>Datum
narození</autocont4:NazevUdaje>
  <autocont4:PlatnostOd>2017-03-04</autocont4:PlatnostOd>
  <autocont4:TypOpraveni>W</autocont4:TypOpraveni>
  <autocont4:SeznamPovolenychOvm>
    <autocont5:PovolenyOs>
      <rpp:CinnostAgendy>CR829</rpp:CinnostAgendy>
      <rpp:KodOs>00007064</rpp:KodOs>
    </autocont5:PovolenyOs>
  </autocont4:SeznamPovolenychOvm>
  <autocont4:SeznamUstanoveniPp>
    <rpp:UstanoveniPp>

<rpp:CisloPravnihoPredpisu>111</rpp:CisloPravnihoPredpisu>

<rpp:RokPravnihoPredpisu>2009</rpp:RokPravnihoPredpisu>
  <rpp:NazevPravnihoPredpisu>Zákon o základních
registrech, ve znění pozdějších předpisů</rpp:NazevPravnihoPredpisu>
  <rpp:TypPravnihoPredpisu>PRAVNI PREDPIS SBIRKY
ZAKONU</rpp:TypPravnihoPredpisu>
  <rpp:Paragraf>19</rpp:Paragraf>
  <rpp:Odstavec>1</rpp:Odstavec>
  </rpp:UstanoveniPp>
</autocont4:SeznamUstanoveniPp>
</autocont4:Opraveni>
  <autocont4:Kod>101-1</autocont4:Kod>
  <autocont4:KodUdaje>101-1-4</autocont4:KodUdaje>

<autocont4:NazevObjektUdaj>Obyvatel</autocont4:NazevObjektUdaj>
<autocont4:NazevUdaje>Doručovací
adresa</autocont4:NazevUdaje>
  <autocont4:PlatnostOd>2017-03-04</autocont4:PlatnostOd>
  <autocont4:TypOpraveni>R</autocont4:TypOpraveni>
  <autocont4:SeznamPovolenychOvm>
    <autocont5:PovolenyOs>
      <rpp:CinnostAgendy>CR823</rpp:CinnostAgendy>
      <rpp:KodOs>00007064</rpp:KodOs>
    </autocont5:PovolenyOs>
    <autocont5:PovolenyOs>
      <rpp:CinnostAgendy>CR808</rpp:CinnostAgendy>
      <rpp:KodOs>00007064</rpp:KodOs>
    </autocont5:PovolenyOs>
    <autocont5:PovolenyOs>
      <rpp:CinnostAgendy>CR822</rpp:CinnostAgendy>
      <rpp:KodOs>00007064</rpp:KodOs>
    </autocont5:PovolenyOs>
  </autocont4:SeznamPovolenychOvm>
  <autocont4:SeznamUstanoveniPp>
    <rpp:UstanoveniPp>

<rpp:CisloPravnihoPredpisu>133</rpp:CisloPravnihoPredpisu>

<rpp:RokPravnihoPredpisu>2000</rpp:RokPravnihoPredpisu>
  <rpp:NazevPravnihoPredpisu>Zákon o evidenci obyvatel
a rodných číslech a o změně některých zákonů (zákon o evidenci obyvatel), ve znění
pozdějších předpisů</rpp:NazevPravnihoPredpisu>
  <rpp:TypPravnihoPredpisu>PRAVNI PREDPIS SBIRKY
ZAKONU</rpp:TypPravnihoPredpisu>
  <rpp:Paragraf>23a</rpp:Paragraf>
```



```
        <rpp:Odstavec>4</rpp:Odstavec>  
    </rpp:UstanoveniPp>  
    </autocont4:SeznamUstanoveniPp>  
    </autocont4:Opraveni>  
    </autocont4:SeznamOpraveni>  
    </autocont4:CerpajiciAgenda>  
    </autocont3:SeznamCerpajicichAgend>  
    </autocont2:RppVypisOpraveniPoskytovaniDataResponse>  
    </autocont2:RppOdpoved>  
    </autocont2:RppVypisOpraveniPoskytovaniResponse>  
    </soapenv:Body>  
</soapenv:Envelope>
```

13 Notifikace změn

Služba není editační, notifikace změn pro ni není relevantní.

14 Chybová hlášení

Služba neobsahuje specifická chybová hlášení.

15 Odkazy na další dokumenty

15.1 Definice služby

WSDL služby: egon/wsd/IszrRppVypisOpraveniPoskytovani2.wsdl
XSD služby: egon/xsd/IszrRppVypisOpraveniPoskytovani2.xsd