

Popis eGON služby

E330 – rppVypisOpraveniKonzumace2

Název dokumentu:	Popis eGON služeb	Verze:	01.00
Autor:	Digitální a informační agentura	Datum aktualizace:	10. 7. 2024
Účel:	Popis eGON služeb v rámci základních registrů	Počet stran:	11

Obsah

1	Účel dokumentu.....	3
2	Funkcionalita služby.....	3
3	Základní informace o službě.....	3
4	Historie služby.....	3
5	Účel služby - detailní popis.....	4
6	Věcná pravidla vztahující se ke zpracování služby	4
6.1	Obecné vlastnosti služeb RPP	4
7	Rozpad eGon služby na primitivní služby	4
7.1	Seznam a popis využívaných primitivních služeb	4
7.2	Workflow zpracování služby	4
8	Vstupní údaje.....	5
8.1	ZadostInfo	5
8.2	Zadost	5
9	Kontroly při volání služby.....	5
10	Příklad volání služby.....	5
11	Výstupní údaje	6
11.1	OdpovedInfo	6
11.1.1	Stavy	6
11.2	RppOdpoved	6
12	Příklad odpovědi.....	6
13	Notifikace změn	11
14	Chybová hlášení.....	11
15	Odkazy na další dokumenty	11
15.1	Definice služby	11

1 Účel dokumentu

Účelem tohoto dokumentu je především poskytnout orgánům veřejné moci, obecně uživatelům Základních registrů, jednoduchý a srozumitelný popis, jak používat příslušnou eGON službu, včetně informací pro IT pracovníky orgánů veřejné moci. Změny provádí DIA.

2 Funkcionalita služby

Služba poskytne informace o oprávnění k údajům agendy poskytující údaje pro konkrétní agendu čerpající údaje a konkrétní OVM/SPUU.

3 Základní informace o službě

Název služby	rppVypisOpraveniKonzumace2
Označení služby	E330
Verze služby	V1.0
Publikována v katalogu služeb od verze	
Platnost od	12. 7. 2024
Platnost do	
Stav služby	Aktivní
Nahrazena službou	
Nahrazuje službu	
Třída služby	S4
Dostupnost služby, potřebná oprávnění	
Režim služby	synchronní i asynchronní
SLA služby	SLA-04

4 Historie služby

V tabulce níže jsou uvedeny údaje o všech verzích dané služby, jejím životním cyklu v produkčním prostředí a popis změn mezi jednotlivými verzemi.

Verze služby	Aktuální stav verze	Publikovaná v produkčním prostředí		Popis změn oproti předchozí verzi
		Od	Do	
V1.0	Aktivní	12. 7. 2024		Prvotní verze

5 Účel služby - detailní popis

Služba *E330 rppVypisOpravneniKonzumace2* slouží k získání výpisu oprávnění k údajům agendy čerpající údaje podle zadaných kritérií.

Musí být vyplněn kód čerpající agendy a kód OVM/SPUU. Kódy musí v RPP existovat. Jsou vybrány všechny údaje, které jednotlivé činnosti role čerpají. Výběr omezen na údaje čerpané pouze subjektem, který je zadán v kódu OVM/SPUU. Nalezené údaje a právní předpisy, na základě kterých je přístup k údaji definován, spolu s úrovní přístupu k tomuto údaji jsou vypsané do odpovědi. Informace o zpracování služby a status jsou zaevidovány. Služba vrátí výsledný status úspěšného zpracování nebo chybový status. Hodnota chybového statusu vyjadřuje důvod, proč byl výpis odmítnut.

6 Věcná pravidla vztahující se ke zpracování služby

Služba je předána na RPP, kde jsou provedeny věcné kontroly a vlastní vykonání služby. Data výstupu služby jsou předána volajícímu AIS.

Věcné kontroly RPP:

- Kontrola zadání povinných parametrů.
- Kontrola překročení počtu nalezených záznamů.

6.1 Obecné vlastnosti služeb RPP

Veškerá volání služeb RPP jsou logována v RPP.

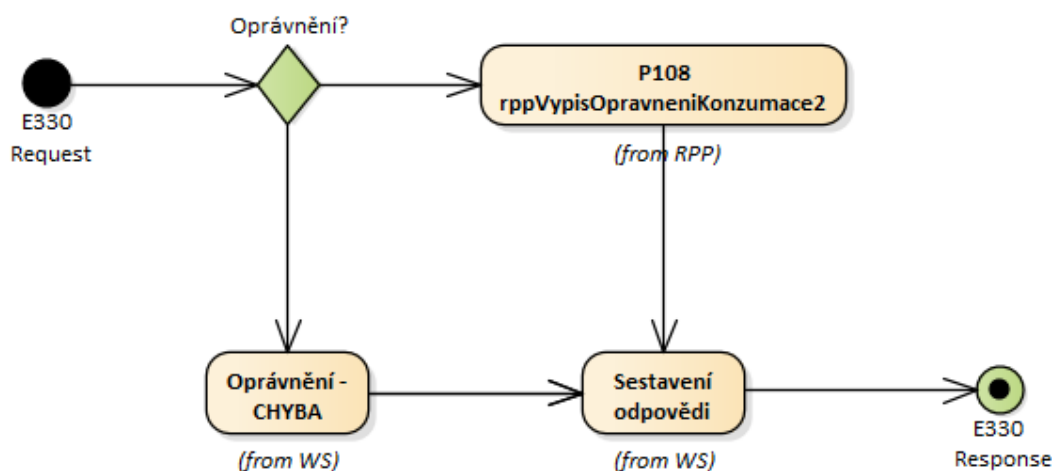
7 Rozpad eGon služby na primitivní služby

7.1 Seznam a popis využívaných primitivních služeb

V rámci zpracování jsou využívány následující interní služby:

- *P108 – rppVypisOpravneniKonzumace2* – vrací informace o oprávnění k údajům agendy.

7.2 Workflow zpracování služby



8 Vstupní údaje

Vstupní údaje obsahují položky definované v datovém typu *RppVypisOpraveniKonzumace2Type*. Bez správného vyplnění vstupních údajů nelze transakci zpracovat.

8.1 ZadostInfo

Položka *ZadostInfo* představuje standardní hlavičku datové zprávy dotazu, která je odesílána ke zpracování. Struktura a obsah hlavičky zprávy jsou dány datovým typem *ZadostInfoType*. Obsahuje údaje, které ISZR vyžaduje pro ověření přístupu ke službě. Povinné položky musí být vyplněny.

8.2 Zadost

Položka *Zadost* slouží k detailní specifikaci požadavků na službu. Vstupní parametry jsou uvedeny v elementu *RppVypisOpraveniKonzumace2Data*. V tomto elementu se specifikují parametry pro vyhledání oprávnění na údaje agendy. Vyplněný musí být právě jeden z parametrů *KodOvm* nebo *KodSpuu* a *KodAgendy* s *DatumPlatnostiAgendyOd*.

9 Kontroly při volání služby

Na vstupu jsou prováděny běžné kontroly na oprávnění při volání služby.

Dále jsou prováděny věcné kontroly popsané v kapitole Vstupní údaje.

10 Příklad volání služby

```
<soapenv:Envelope xmlns:soapenv="http://schemas.xmlsoap.org/soap/envelope/"
xmlns:urn="urn:cz:isvs:iszr:schemas:IszrRppVypisOpraveniKonzumace2:v1"
xmlns:urn1="urn:cz:isvs:iszr:schemas:IszrAbstract:v1"
xmlns:urn2="urn:cz:isvs:reg:schemas:RegTypy:v1"
xmlns:urn3="urn:cz:isvs:rpp:schemas:RppDotazyData:v1">
  <soapenv:Header/>
  <soapenv:Body>
    <urn:RppVypisOpraveniKonzumace2>
      <urn1:ZadostInfo>
        <urn2:CasZadosti>2011-11-28T00:00:00.000+01:00</urn2:CasZadosti>
        <urn2:Agenda>Axxx</urn2:Agenda>
        <urn2:AgendovaRole>CRxxx</urn2:AgendovaRole>
        <urn2:Ovm>ovm</urn2:Ovm>
        <urn2:Ais>ais</urn2:Ais>
        <urn2:AgendaZadostId>00000000-0000-0000-0000-
000000000000</urn2:AgendaZadostId>
      </urn1:ZadostInfo>
      <urn1:AutorizaceInfo>
        <urn1:SeznamUdaju>Ovm</urn1:SeznamUdaju>
      </urn1:AutorizaceInfo>
      <urn:Zadost>
        <urn:RppVypisOpraveniKonzumace2Data>
          <urn3:KodOvm>00007064</urn3:KodOvm>
          <urn3:KDatu>2024-07-10</urn3:KDatu>
          <urn3:KodAgendyCerpajici>A102</urn3:KodAgendyCerpajici>
          <urn3:KodAgendyPoskytujici>A118</urn3:KodAgendyPoskytujici>
        </urn:RppVypisOpraveniKonzumace2Data>
      </urn:Zadost>
    </urn:RppVypisOpraveniKonzumace2>
  </soapenv:Body>
```

```
</soapenv:Envelope>
```

11 Výstupní údaje

Výstupní údaje obsahují položky definované v datovém typu *RppVypisOpraveniKonzumace2ResponseType*.

11.1 OdpovedInfo

Struktura položky *OdpovedInfo* obsahuje údaje, které ISZR ale i AIS očekává k dokončení vyřízení požadavku. Struktura a obsah hlavičky zprávy jsou dány datovým typem *OdpovedInfoType*.

11.1.1 Stav

Stav provedení služby je uveden v elementu *Status/VysledekKod*:

- -OK – služba byla zpracována v pořádku
- -CHYBA – zpracování není možné provést
- -VAROVANI – služba byla zpracována v pořádku, ale vstupní parametry nejsou formálně správné, případně je výsledkem prázdná množina

Pokud skončí služba stavem CHYBA nebo VAROVANI a jsou známy detailnější informace, jsou podrobnosti uvedeny v elementu *VysledekDetail*.

Definované chybové stavy jsou uvedeny v následující tabulce:

VysledekSubKod	VysledekPopis
NEVALIDNI ZADOST	Nesprávný kód služby '<kod služby>', očekávan byl '<kod služby>'. Kód služby není definován nebo je neznámý.
CHYBA ROZSAHU	Chyba závislosti vstupních parametrů.
NEPOVOLENY KOD AGENDY	Kód agendy včetně jeho počátku platnosti není uveden nebo není platný.
NEPOVOLENY KOD OVM	Kód OVM nebyl nalezen v číselníku OVM.
NEPOVOLENY KOD SPUU	Kód SPUU nebyl nalezen v číselníku SPUU.
PRAZDNY SEZNAM	Pro zadané vstupní parametry nebyl nalezen žádný vyhovující záznam.

Stav CHYBA dále může nastat v situaci, kdy službu nebylo možné z nějakého závažného důvodu vykonat nebo sestavit odpověď. Příkladem situace, ve které vzniká tato chyba, je například chybný vstup služby, nedostupnost databáze nebo základního registru a podobně.

11.2 RppOdpoved

Položka je vyplněna, pokud bylo provedeno volání RPP. V elementu jsou vrácena aplikační data. Jsou umístěna v elementu *RppVypisOpraveniKonzumace2DataResponse* a to ve struktuře odpovídající požadovaným hodnotám.

12 Příklad odpovědi

```
<soapenv:Envelope xmlns:soapenv="http://schemas.xmlsoap.org/soap/envelope/"  
xmlns:autocont1="urn:cz:isvs:iszr:services:IszrRppVypisOpraveniKonzumace2:v1">
```

DIGITÁLNÍ A INFORMAČNÍ AGENTURA_

```
xmlns:abs="urn:cz:isvs:iszr:schemas:IszrAbstract:v1"
xmlns:autocont2="urn:cz:isvs:iszr:schemas:IszrRppVypisOpravneniKonzumace2:v1"
xmlns:reg="urn:cz:isvs:reg:schemas:RegTypy:v1"
xmlns:autocont3="urn:cz:isvs:rpp:schemas:RppDotazyData:v1"
xmlns:rpp="urn:cz:isvs:rpp:schemas:RppTypy:v1"
xmlns:autocont4="urn:cz:isvs:rpp:schemas:RppDotazyTypy:v1"
xmlns:xlink="http://www.w3.org/1999/xlink">
  <soapenv:Header/>
  <soapenv:Body>
    <autocont2:RppVypisOpravneniKonzumace2Response>
      <abs:OdpovedInfo>
        <reg:CasOdpovedi>2024-07-10T15:47:16.7640260+02:00</reg:CasOdpovedi>
        <reg:Status>
          <reg:VysledekKod>OK</reg:VysledekKod>
        </reg:Status>
        <reg:AgendaZadostId>437f328c-673a-1415-9501-1bdc0946a000</reg:AgendaZadostId>
        <reg:IszrZadostId>437f328c-673a-1415-9501-1bdc0946a000</reg:IszrZadostId>
      </abs:OdpovedInfo>
      <autocont2:RppOdpoved>
        <autocont2:RppVypisOpravneniKonzumace2DataResponse>
          <autocont3:AplikacniStatus>
            <rpp:VysledekKod>OK</rpp:VysledekKod>
          </autocont3:AplikacniStatus>
          <autocont3:SeznamPoskytujicichAgend>
            <autocont4:PoskytujiciAgenda>
              <autocont4:KodAgendy>A102</autocont4:KodAgendy>
              <autocont4:NazevAgendy>Základní registr - registr
osob</autocont4:NazevAgendy>
            <autocont4:SeznamOpravneni>
              <autocont4:Opravneni>
                <autocont4:Kod>101-1</autocont4:Kod>
                <autocont4:KodUdaje>101-1-1</autocont4:KodUdaje>
              </autocont4:Opravneni>
            </autocont4:SeznamOpravneni>
            <autocont4:NazevObjektUdaj>Obyvatel</autocont4:NazevObjektUdaj>
            <autocont4:NazevUdaje>Příjmení</autocont4:NazevUdaje>
            <autocont4:TypOpravneni>R</autocont4:TypOpravneni>
            <autocont4:SeznamUstanoveniPp>
              <rpp:UstanoveniPp>
                <rpp:UstanoveniPpEsel>
                  <rpp:Eli>právní předpis č. 111/2009 - Zákon o
základních registrech paragraf 61, odstavec 1, 2</rpp:Eli>
                  <rpp:Cislo>111</rpp:Cislo>
                  <rpp:Nazev>Zákon o základních
registrech</rpp:Nazev>
                  <rpp:Odstavec>1, 2</rpp:Odstavec>
                  <rpp:Paragraf>61</rpp:Paragraf>
                </rpp:UstanoveniPpEsel>
              </rpp:UstanoveniPp>
            </autocont4:SeznamUstanoveniPp>
            <rpp:UstanoveniPp>
              <rpp:UstanoveniPpEsel>
                <rpp:Eli>právní předpis č. 111/2009 - Zákon o
základních registrech paragraf 5, odstavec 1</rpp:Eli>
                <rpp:Cislo>111</rpp:Cislo>
                <rpp:Nazev>Zákon o základních
registrech</rpp:Nazev>
                <rpp:Odstavec>1</rpp:Odstavec>
                <rpp:Paragraf>5</rpp:Paragraf>
              </rpp:UstanoveniPpEsel>
            </rpp:UstanoveniPp>
          </autocont3:SeznamUstanoveniPp>
          <rpp:UstanoveniPp>
            <rpp:UstanoveniPpEsel>
```

```
<rpp:Elī>právní předpis č. 111/2009 - Zákon o
základních registrech paragraf 18, odstavec 6</rpp:Elī>
<rpp:Cislo>111</rpp:Cislo>
<rpp:Nazev>Zákon o základních
registrech</rpp:Nazev>
<rpp:Odstavec>6</rpp:Odstavec>
<rpp:Paragraf>18</rpp:Paragraf>
</rpp:UstanoveniPpEsel>
</rpp:UstanoveniPp>
<rpp:UstanoveniPp>
<rpp:UstanoveniPpEsel>
<rpp:Elī>právní předpis č. 111/2009 - Zákon o
základních registrech paragraf 14, odstavec 1,4</rpp:Elī>
<rpp:Cislo>111</rpp:Cislo>
<rpp:Nazev>Zákon o základních
registrech</rpp:Nazev>
<rpp:Odstavec>1,4</rpp:Odstavec>
<rpp:Paragraf>14</rpp:Paragraf>
</rpp:UstanoveniPpEsel>
</rpp:UstanoveniPp>
</autocont4:SeznamUstanoveniPp>
</autocont4:Opraveni>
<autocont4:Opraveni>
<autocont4:Kod>101-1</autocont4:Kod>
<autocont4:KodUdaje>101-1-3</autocont4:KodUdaje>
<autocont4:NazevObjektUdaj>Obyvatel</autocont4:NazevObjektUdaj>
<autocont4:NazevUdaje>Adresa místa
pobytu</autocont4:NazevUdaje>
<autocont4:TypOpraveni>R</autocont4:TypOpraveni>
<autocont4:SeznamUstanoveniPp>
<rpp:UstanoveniPp>
<rpp:UstanoveniPpEsel>
<rpp:Elī>právní předpis č. 111/2009 - Zákon o
základních registrech paragraf 61, odstavec 1, 2</rpp:Elī>
<rpp:Cislo>111</rpp:Cislo>
<rpp:Nazev>Zákon o základních
registrech</rpp:Nazev>
<rpp:Odstavec>1, 2</rpp:Odstavec>
<rpp:Paragraf>61</rpp:Paragraf>
</rpp:UstanoveniPpEsel>
</rpp:UstanoveniPp>
<rpp:UstanoveniPp>
<rpp:UstanoveniPpEsel>
<rpp:Elī>právní předpis č. 111/2009 - Zákon o
základních registrech paragraf 5, odstavec 1</rpp:Elī>
<rpp:Cislo>111</rpp:Cislo>
<rpp:Nazev>Zákon o základních
registrech</rpp:Nazev>
<rpp:Odstavec>1</rpp:Odstavec>
<rpp:Paragraf>5</rpp:Paragraf>
</rpp:UstanoveniPpEsel>
</rpp:UstanoveniPp>
<rpp:UstanoveniPp>
<rpp:UstanoveniPpEsel>
<rpp:Elī>právní předpis č. 111/2009 - Zákon o
základních registrech paragraf 18, odstavec 6</rpp:Elī>
<rpp:Cislo>111</rpp:Cislo>
<rpp:Nazev>Zákon o základních
registrech</rpp:Nazev>
<rpp:Odstavec>6</rpp:Odstavec>
<rpp:Paragraf>18</rpp:Paragraf>
</rpp:UstanoveniPpEsel>
```



```
</rpp:UstanoveniPp>
<rpp:UstanoveniPp>
  <rpp:UstanoveniPpEsel>
    <rpp:Eli>právní předpis č. 111/2009 - Zákon o
základních registrech paragraf 14, odstavec 1,4</rpp:Eli>
    <rpp:Cislo>111</rpp:Cislo>
    <rpp:Nazev>Zákon o základních
registrech</rpp:Nazev>
    <rpp:Odstavec>1,4</rpp:Odstavec>
    <rpp:Paragraf>14</rpp:Paragraf>
  </rpp:UstanoveniPpEsel>
</rpp:UstanoveniPp>
</autocont4:SeznamUstanoveniPp>
</autocont4:Opraveni>
<autocont4:Opraveni>
  <autocont4:Kod>101-1</autocont4:Kod>
  <autocont4:KodUdaje>101-1-5</autocont4:KodUdaje>
<autocont4:NazevObjektUdaj>Obyvatel</autocont4:NazevObjektUdaj>
<autocont4:NazevUdaje>Datum
narození</autocont4:NazevUdaje>
<autocont4:TypOpraveni>R</autocont4:TypOpraveni>
<autocont4:SeznamUstanoveniPp>
  <rpp:UstanoveniPp>
    <rpp:UstanoveniPpEsel>
      <rpp:Eli>právní předpis č. 111/2009 - Zákon o
základních registrech paragraf 61, odstavec 1, 2</rpp:Eli>
      <rpp:Cislo>111</rpp:Cislo>
      <rpp:Nazev>Zákon o základních
registrech</rpp:Nazev>
      <rpp:Odstavec>1, 2</rpp:Odstavec>
      <rpp:Paragraf>61</rpp:Paragraf>
    </rpp:UstanoveniPpEsel>
  </rpp:UstanoveniPp>
</rpp:UstanoveniPp>
  <rpp:UstanoveniPpEsel>
    <rpp:Eli>právní předpis č. 111/2009 - Zákon o
základních registrech paragraf 5, odstavec 1</rpp:Eli>
    <rpp:Cislo>111</rpp:Cislo>
    <rpp:Nazev>Zákon o základních
registrech</rpp:Nazev>
    <rpp:Odstavec>1</rpp:Odstavec>
    <rpp:Paragraf>5</rpp:Paragraf>
  </rpp:UstanoveniPpEsel>
</rpp:UstanoveniPp>
<rpp:UstanoveniPp>
  <rpp:UstanoveniPpEsel>
    <rpp:Eli>právní předpis č. 111/2009 - Zákon o
základních registrech paragraf 18, odstavec 6</rpp:Eli>
    <rpp:Cislo>111</rpp:Cislo>
    <rpp:Nazev>Zákon o základních
registrech</rpp:Nazev>
    <rpp:Odstavec>6</rpp:Odstavec>
    <rpp:Paragraf>18</rpp:Paragraf>
  </rpp:UstanoveniPpEsel>
</rpp:UstanoveniPp>
<rpp:UstanoveniPp>
  <rpp:UstanoveniPpEsel>
    <rpp:Eli>právní předpis č. 111/2009 - Zákon o
základních registrech paragraf 14, odstavec 1,4</rpp:Eli>
    <rpp:Cislo>111</rpp:Cislo>
    <rpp:Nazev>Zákon o základních
registrech</rpp:Nazev>
```

```

                <rpp:Odstavec>1,4</rpp:Odstavec>
                <rpp:Paragraf>14</rpp:Paragraf>
            </rpp:UstanoveniPpEsel>
        </rpp:UstanoveniPp>
    </autocont4:SeznamUstanoveniPp>
</autocont4:Opraveni>
<autocont4:Opraveni>
    <autocont4:Kod>101-1</autocont4:Kod>
    <autocont4:KodUdaje>101-1-2</autocont4:KodUdaje>

<autocont4:NazevObjektUdaj>Obyvatel</autocont4:NazevObjektUdaj>
<autocont4:NazevUdaje>Jméno / jména</autocont4:NazevUdaje>
<autocont4:TypOpraveni>R</autocont4:TypOpraveni>
<autocont4:SeznamUstanoveniPp>
    <rpp:UstanoveniPp>
        <rpp:UstanoveniPpEsel>
            <rpp:Elis>právní předpis č. 111/2009 - Zákon o
základních registrech paragraf 61, odstavec 1, 2</rpp:Elis>
            <rpp:Cislo>111</rpp:Cislo>
            <rpp:Nazev>Zákon o základních
registrech</rpp:Nazev>

                <rpp:Odstavec>1, 2</rpp:Odstavec>
                <rpp:Paragraf>61</rpp:Paragraf>
            </rpp:UstanoveniPpEsel>
        </rpp:UstanoveniPp>
    <rpp:UstanoveniPp>
        <rpp:UstanoveniPpEsel>
            <rpp:Elis>právní předpis č. 111/2009 - Zákon o
základních registrech paragraf 5, odstavec 1</rpp:Elis>
            <rpp:Cislo>111</rpp:Cislo>
            <rpp:Nazev>Zákon o základních
registrech</rpp:Nazev>

                <rpp:Odstavec>1</rpp:Odstavec>
                <rpp:Paragraf>5</rpp:Paragraf>
            </rpp:UstanoveniPpEsel>
        </rpp:UstanoveniPp>
    <rpp:UstanoveniPp>
        <rpp:UstanoveniPpEsel>
            <rpp:Elis>právní předpis č. 111/2009 - Zákon o
základních registrech paragraf 18, odstavec 6</rpp:Elis>
            <rpp:Cislo>111</rpp:Cislo>
            <rpp:Nazev>Zákon o základních
registrech</rpp:Nazev>

                <rpp:Odstavec>6</rpp:Odstavec>
                <rpp:Paragraf>18</rpp:Paragraf>
            </rpp:UstanoveniPpEsel>
        </rpp:UstanoveniPp>
    <rpp:UstanoveniPp>
        <rpp:UstanoveniPpEsel>
            <rpp:Elis>právní předpis č. 111/2009 - Zákon o
základních registrech paragraf 14, odstavec 1,4</rpp:Elis>
            <rpp:Cislo>111</rpp:Cislo>
            <rpp:Nazev>Zákon o základních
registrech</rpp:Nazev>

                <rpp:Odstavec>1,4</rpp:Odstavec>
                <rpp:Paragraf>14</rpp:Paragraf>
            </rpp:UstanoveniPpEsel>
        </rpp:UstanoveniPp>
    </autocont4:SeznamUstanoveniPp>
</autocont4:Opraveni>
</autocont4:SeznamOpraveni>
</autocont4:PoskytujícíAgenda>
</autocont3:SeznamPoskytujícíAgend>
```

```
</autocont2:RppVypisOpraveniKonzumace2DataResponse>  
</autocont2:RppOdpoved>  
</autocont2:RppVypisOpraveniKonzumace2Response>  
</soapenv:Body>  
</soapenv:Envelope>
```

13 Notifikace změn

Služba není editační, notifikace změn pro ni není relevantní.

14 Chybová hlášení

Služba neobsahuje specifická chybová hlášení.

15 Odkazy na další dokumenty

15.1 Definice služby

WSDL služby: [egon/wsd/IszrRppVypisOpraveniKonzumace2.wsdl](#)
XSD služby: [egon/xsd/IszrRppVypisOpraveniKonzumace2.xsd](#)