

Popis eGON služby

E329 – rppVypisUdajAgendy2

Název dokumentu:	Popis eGON služeb	Verze:	01.00
Autor:	Digitální a informační agentura	Datum aktualizace:	10. 7. 2024
Účel:	Popis eGON služeb v rámci základních registrů	Počet stran:	8

Obsah

1	Účel dokumentu.....	3
2	Funkcionalita služby.....	3
3	Základní informace o službě.....	3
4	Historie služby.....	3
5	Účel služby - detailní popis.....	4
6	Věcná pravidla vztahující se ke zpracování služby	4
6.1	Obecné vlastnosti služeb RPP	4
7	Rozpad eGon služby na primitivní služby	4
7.1	Seznam a popis využívaných primitivních služeb	4
7.2	Workflow zpracování služby	4
8	Vstupní údaje.....	4
8.1	ZadostInfo	5
8.2	Zadost	5
9	Kontroly při volání služby.....	5
10	Příklad volání služby.....	5
11	Výstupní údaje	6
11.1	OdpovedInfo	6
11.1.1	Stavy	6
11.2	RppOdpoved	6
12	Příklad odpovědi.....	7
13	Notifikace změn	8
14	Chybová hlášení.....	8
15	Odkazy na další dokumenty	8
15.1	Definice služby	8

1 Účel dokumentu

Účelem tohoto dokumentu je především poskytnout orgánům veřejné moci, obecně uživatelům Základních registrů, jednoduchý a srozumitelný popis, jak používat příslušnou eGON službu, včetně informací pro IT pracovníky orgánů veřejné moci. Změny provádí DIA.

2 Funkcionalita služby

Služba vypisuje celkovou definici údaje v RPP platnou k určitému dni.

3 Základní informace o službě

Název služby	rppVypisUdajAgendy2
Označení služby	E329
Verze služby	V1.0
Publikována v katalogu služeb od verze	
Platnost od	12. 7. 2024
Platnost do	
Stav služby	Aktivní
Nahrazena službou	
Nahrazuje službu	
Třída služby	S2
Dostupnost služby, potřebná oprávnění	veřejná
Režim služby	Synchronní i asynchronní
SLA služby	SLA-02

4 Historie služby

V tabulce níže jsou uvedeny údaje o všech verzích dané služby, jejím životním cyklu v produkčním prostředí a popis změn mezi jednotlivými verzemi.

Verze služby	Aktuální stav verze	Publikovaná v produkčním prostředí		Popis změn oproti předchozí verzi
		Od	Do	
V1.0	Aktivní	12. 7. 2024		Prvotní verze

5 Účel služby - detailní popis

Služba vypisuje celkovou definici údaje v RPP platnou k určitému dni.

6 Věcná pravidla vztahující se ke zpracování služby

Služba je předána na RPP, kde jsou provedeny věcné kontroly a vlastní vykonání služby. Data výstupu služby jsou předána volajícímu AIS.

Věcné kontroly RPP:

- Kontrola zadání vstupních parametrů.

6.1 Obecné vlastnosti služeb RPP

Veškerá volání služeb RPP jsou logována v RPP.

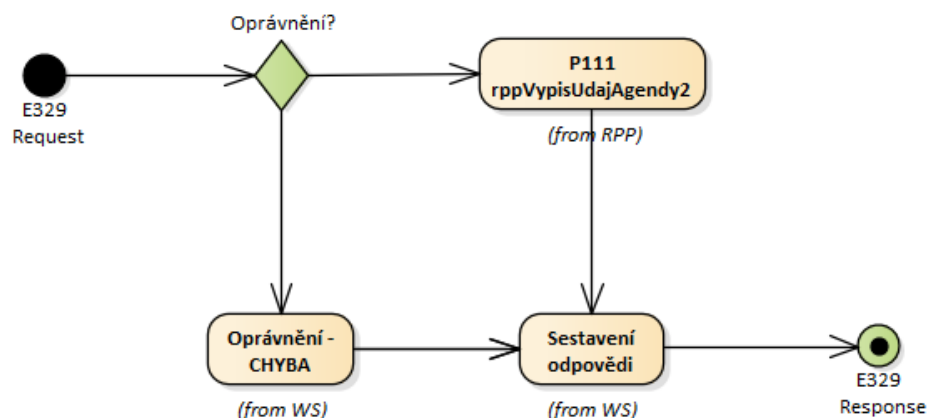
7 Rozpad eGon služby na primitivní služby

7.1 Seznam a popis využívaných primitivních služeb

V rámci zpracování jsou využívány následující interní služby:

- P111 – *rppVypisUdajAgendy2* - Služba vypisuje celkovou definici údaje v RPP platnou k určitému dni.

7.2 Workflow zpracování služby



8 Vstupní údaje

Vstupní údaje obsahují položky definované v datovém typu *RppVypisUdajAgendy2Type*. Bez správného vyplnění vstupních údajů nelze transakci zpracovat.

8.1 ZadostInfo

Položka *ZadostInfo* představuje standardní hlavičku datové zprávy dotazu, která je odesílána ke zpracování. Struktura a obsah hlavičky zprávy jsou dány datovým typem *ZadostInfoType*. Obsahuje údaje, které ISZR vyžaduje pro ověření přístupu ke službě. Povinné položky musí být vyplněny.

8.2 Zadost

Položka *Zadost* slouží k detailní specifikaci požadavků na službu. Vstupní parametry jsou uvedeny v elementu *RppVypisUdajAgendy2Data*.

Parametry volání jsou:

- kodUdaje – kód údaje, povinný,
- kDatu – datum, ke kterému je požadován výpis, nepovinný.

Pokud není uveden vstupní parametr kDatu, pak se provádí výpis údajů platný k datu volání služby. Pokud je kDatu uveden, pak nesmí být nižší než datum volání služby. Jsou vypsány veškeré hodnoty vedené k údaji pro konkrétní den.

9 Kontroly při volání služby

Na vstupu jsou prováděny běžné kontroly na oprávnění při volání služby.

10 Příklad volání služby

```
<soapenv:Envelope xmlns:soapenv="http://schemas.xmlsoap.org/soap/envelope/"
xmlns:urn="urn:cz:isvs:iszr:schemas:IszrRppVypisUdajAgendy2:v1"
xmlns:urn1="urn:cz:isvs:iszr:schemas:IszrAbstract:v1"
xmlns:urn2="urn:cz:isvs:reg:schemas:RegTypy:v1"
xmlns:urn3="urn:cz:isvs:rpp:schemas:RppDotazyData:v1">
  <soapenv:Header/>
  <soapenv:Body>
    <urn:RppVypisUdajAgendy2>
      <urn1:ZadostInfo>
        <urn2:CasZadosti>2011-11-28T00:00:00.000+01:00</urn2:CasZadosti>
        <urn2:Agenda>Axxx</urn2:Agenda>
        <urn2:AgendovaRole>CRxxx</urn2:AgendovaRole>
        <urn2:Ovm>ovm</urn2:Ovm>
        <urn2:Ais>ais</urn2:Ais>
        <urn2:AgendaZadostId>00000000-0000-0000-0000-
000000000000</urn2:AgendaZadostId>
      </urn1:ZadostInfo>
      <urn1:AutorizaceInfo>
        <urn1:SeznamUdaju>Ovm</urn1:SeznamUdaju>
      </urn1:AutorizaceInfo>
      <urn:Zadost>
        <urn:RppVypisUdajAgendy2Data>
          <urn3:KodUdaje>102-1-1</urn3:KodUdaje>
          <urn3:KDatu>2024-07-10</urn3:KDatu>
        </urn:RppVypisUdajAgendy2Data>
      </urn:Zadost>
    </urn:RppVypisUdajAgendy2>
  </soapenv:Body>
</soapenv:Envelope>
```

11 Výstupní údaje

Výstupní údaje obsahují položky definované v datovém typu *RppVypisUdajAgendy2ResponseType*.

11.1 OdpovedInfo

Struktura položky *OdpovedInfo* obsahuje údaje, které ISZR ale i AIS očekává k dokončení vyřízení požadavku. Struktura a obsah hlavičky zprávy jsou dány datovým typem *OdpovedInfoType*.

11.1.1 Stav

Stav provedení služby je uveden v elementu *Status/VysledekKod*:

- *OK* – služba byla zpracována v pořádku
- *CHYBA* – zpracování není možné provést
- *VAROVANI* – služba byla zpracována v pořádku, ale vstupní parametry nejsou formálně správné, případně je výsledkem prázdná množina

Pokud skončí služba stavem *CHYBA* nebo *VAROVANI* a jsou známy detailnější informace, jsou podrobnosti uvedeny v elementu *VysledekDetail*.

Definované chybové stavy jsou uvedeny v následující tabulce:

Status	VysledekSubKod	VysledekPopis
CHYBA	NEVALIDNI DATA	Chyba vyplnění vstupních parametrů
CHYBA	NEVALIDNI_ZADOST	Kód služby není definován nebo je neznámý.
CHYBA	NEPOVOLENY_DATUM	Parametr <i>KDatum</i> musí být větší nebo rovno dnešnímu datu.
CHYBA	OBECNA CHYBA SLUZBY	Konkrétní popis obecné chyby služby
VAROVANI	ZAZNAM NENALEZEN	Pro vstupní parametry nebyl nalezen záznam.

Stav *CHYBA* dále může nastat v situaci, kdy službu nebylo možné z nějakého závažného důvodu vykonat nebo sestavit odpověď. Příkladem situace, ve které vzniká tato chyba, je například chybný vstup služby, nedostupnost databáze nebo základního registru a podobně.

11.2 RppOdpoved

Ve výstupu služby jsou podrobné informace daného údaje.

Výstupní parametry:

- Základní informace o údaji (poskytující agenda, objekt, AIS, případně reference na jiný údaj),
- Právní předpisy definující údaj,
- Technický popis údaje (TSUA),
- Seznam kontextů údaj,
- Seznam datových sad, kde se údaj vyskytuje,
- Seznam číselníků PPDF, kde se údaj vyskytuje,

- Seznam charakteristik údaje,
- Období platnosti těchto dat,
- Stav údaje.

Pro aplikační status s kódem *VAROVANI* je vrácen systémový kód výsledku *OK* a systémový chybový status *APLIKACNI CHYBA* dle standardu služeb RPP.

12 Příklad odpovědi

```
<soapenv:Envelope xmlns:soapenv="http://schemas.xmlsoap.org/soap/envelope/"
xmlns:autocont1="urn:cz:isvs:iszr:services:IszrRppVypisUdajAgendy2:v1"
xmlns:abs="urn:cz:isvs:iszr:schemas:IszrAbstract:v1"
xmlns:autocont2="urn:cz:isvs:iszr:schemas:IszrRppVypisUdajAgendy2:v1"
xmlns:reg="urn:cz:isvs:reg:schemas:RegTypy:v1"
xmlns:xlink="http://www.w3.org/1999/xlink"
xmlns:autocont3="urn:cz:isvs:rpp:schemas:RppDotazyData:v1"
xmlns:rpp="urn:cz:isvs:rpp:schemas:RppTypy:v1"
xmlns:autocont4="urn:cz:isvs:rpp:schemas:RppEditaceTypy:v1"
xmlns:autocont5="urn:cz:isvs:rpp:schemas:RppDotazyTypy:v1">
  <soapenv:Header/>
  <soapenv:Body>
    <autocont2:RppVypisUdajAgendy2Response>
      <abs:OdpovedInfo>
        <reg:CasOdpovedi>2024-07-10T15:47:05.6646500+02:00</reg:CasOdpovedi>
        <reg:Status>
          <reg:VysledekKod>OK</reg:VysledekKod>
        </reg:Status>
        <reg:AgendaZadostId>40b03984-673a-1415-9107-
1d96178af000</reg:AgendaZadostId>
        <reg:IszrZadostId>40b03984-673a-1415-9107-1d96178af000</reg:IszrZadostId>
      </abs:OdpovedInfo>
      <autocont2:RppOdpoved>
        <autocont2:RppVypisUdajAgendy2DataResponse>
          <autocont3:AplikacniStatus>
            <rpp:VysledekKod>OK</rpp:VysledekKod>
          </autocont3:AplikacniStatus>
          <autocont3:KodUdaje>102-1-1</autocont3:KodUdaje>
          <autocont3:KodAgendy>A102</autocont3:KodAgendy>
          <autocont3:NazevUdaje>IČO (Identifikační číslo
osoby)</autocont3:NazevUdaje>
          <autocont3:Popis>IČO (Identifikační číslo osoby)</autocont3:Popis>
          <autocont3:KodObjektuSubjektu>102-1</autocont3:KodObjektuSubjektu>
          <autocont3:NazevObjektu>Osoba</autocont3:NazevObjektu>
          <autocont3:PlatnostOd>2023-03-15</autocont3:PlatnostOd>
          <autocont3:Notifikace>Ano</autocont3:Notifikace>
          <autocont3:SeznamPravnichPredpisu>
            <autocont4:PravniPredpis>
              <rpp:UstanoveniPpEsel>
                <rpp:Eli>právní předpis č. 111/2009 - Zákon o základních
registrech paragraf 26, odstavec 2, písmeno d</rpp:Eli>
                <rpp:Cislo>111</rpp:Cislo>
                <rpp:Nazev>Zákon o základních registrech</rpp:Nazev>
                <rpp:Odstavec>2</rpp:Odstavec>
                <rpp:Paragraf>26</rpp:Paragraf>
                <rpp:Pismeno>d</rpp:Pismeno>
                <rpp:Rok>2009</rpp:Rok>
              </rpp:UstanoveniPpEsel>
            </autocont4:PravniPredpis>
          </autocont3:SeznamPravnichPredpisu>
        </autocont2:RppOdpoved>
      </autocont2:RppVypisUdajAgendy2DataResponse>
    </autocont2:RppOdpoved>
  </soapenv:Body>
</soapenv:Envelope>
```

```
<autocont3:SeznamCharakteristik>
  <autocont5:Charakteristika>
    <autocont5:NazevCharakteristiky>Typ
  údaje</autocont5:NazevCharakteristiky>

  <autocont5:HodnotaCharakteristiky>Referenční</autocont5:HodnotaCharakteristiky>
  </autocont5:Charakteristika>
  <autocont5:Charakteristika>
    <autocont5:NazevCharakteristiky>Veřejnost
  údaje</autocont5:NazevCharakteristiky>

  <autocont5:HodnotaCharakteristiky>Veřejný</autocont5:HodnotaCharakteristiky>
  </autocont5:Charakteristika>
  <autocont5:Charakteristika>
    <autocont5:NazevCharakteristiky>Sdílení
  údaje</autocont5:NazevCharakteristiky>

  <autocont5:HodnotaCharakteristiky>Sdílený</autocont5:HodnotaCharakteristiky>
  </autocont5:Charakteristika>
</autocont3:SeznamCharakteristik>
</autocont2:RppVypisUdajAgendy2DataResponse>
</autocont2:RppOdpoved>
</autocont2:RppVypisUdajAgendy2Response>
</soapenv:Body>
</soapenv:Envelope>
```

13 Notifikace změn

Služba není editační, notifikace změn pro ni není relevantní.

14 Chybová hlášení

Služba neobsahuje specifická chybová hlášení.

15 Odkazy na další dokumenty

15.1 Definice služby

WSDL služby: egon/wsdl/IszrRppVypisUdajAgendy2.wsdl
XSD služby: egon/xsd/IszrRppVypisUdajAgendy2.xsd