

## Popis eGON služby

---

### E326 – rppVypisOpraveni3

<b>Název dokumentu:</b>	Popis eGON služeb	<b>Verze:</b>	01.00
<b>Autor:</b>	Digitální a informační agentura	<b>Datum aktualizace:</b>	10. 7. 2024
<b>Účel:</b>	Popis eGON služeb v rámci základních registrů	<b>Počet stran:</b>	8

## Obsah

<b>1</b>	<b>Účel dokumentu.....</b>	<b>3</b>
<b>2</b>	<b>Funkcionalita služby.....</b>	<b>3</b>
<b>3</b>	<b>Základní informace o službě.....</b>	<b>3</b>
<b>4</b>	<b>Historie služby.....</b>	<b>3</b>
<b>5</b>	<b>Účel služby - detailní popis.....</b>	<b>4</b>
<b>6</b>	<b>Věcná pravidla vztahující se ke zpracování služby .....</b>	<b>4</b>
6.1	Obecné vlastnosti služeb RPP	4
<b>7</b>	<b>Rozpad eGon služby na primitivní služby .....</b>	<b>4</b>
7.1	Seznam a popis využívaných primitivních služeb	4
7.2	Workflow zpracování služby	4
<b>8</b>	<b>Vstupní údaje.....</b>	<b>4</b>
8.1	ZadostInfo	5
8.2	Zadost	5
<b>9</b>	<b>Kontroly při volání služby.....</b>	<b>5</b>
<b>10</b>	<b>Příklad volání služby.....</b>	<b>5</b>
<b>11</b>	<b>Výstupní údaje .....</b>	<b>5</b>
11.1	OdpovedInfo	6
11.1.1	Stavy	6
11.2	RppOdpoved	6
<b>12</b>	<b>Příklad odpovědi.....</b>	<b>7</b>
<b>13</b>	<b>Notifikace změn .....</b>	<b>8</b>
<b>14</b>	<b>Chybová hlášení.....</b>	<b>8</b>
<b>15</b>	<b>Odkazy na další dokumenty .....</b>	<b>8</b>
15.1	Definice služby	8

## 1 Účel dokumentu

Účelem tohoto dokumentu je především poskytnout orgánům veřejné moci, obecně uživatelům Základních registrů, jednoduchý a srozumitelný popis, jak používat příslušnou eGON službu, včetně informací pro IT pracovníky orgánů veřejné moci. Změny provádí DIA.

## 2 Funkcionalita služby

Služba poskytuje výpis detailu oprávnění přístupu definovaném v RPP.

## 3 Základní informace o službě

Název služby	<b>rppVypisOpraveni3</b>
Označení služby	<b>E326</b>
Verze služby	V1.0
Publikována v katalogu služeb od verze	
Platnost od	12. 7. 2024
Platnost do	
Stav služby	Aktivní
Nahrazena službou	
Nahrazuje službu	
Třída služby	S3
Dostupnost služby, potřebná oprávnění	veřejná
Režim služby	Synchronní i asynchronní
SLA služby	SLA-03

## 4 Historie služby

V tabulce níže jsou uvedeny údaje o všech verzích dané služby, jejím životním cyklu v produkčním prostředí a popis změn mezi jednotlivými verzemi.

Verze služby	Aktuální stav verze	Publikovaná v produkčním prostředí		Popis změn oproti předchozí verzi
		Od	Do	
V1.0	Aktivní	12. 7. 2024		Prvotní verze

## 5 Účel služby - detailní popis

Služba poskytuje výpis detailu oprávnění přístupu definovaném v RPP.

## 6 Věcná pravidla vztahující se ke zpracování služby

Služba je předána na RPP, kde jsou provedeny věcné kontroly a vlastní vykonání služby. Data výstupu služby jsou předána volajícímu AIS.

Věcné kontroly RPP:

- Kontrola zadání vstupních parametrů.

### 6.1 Obecné vlastnosti služeb RPP

Veškerá volání služeb RPP jsou logována v RPP.

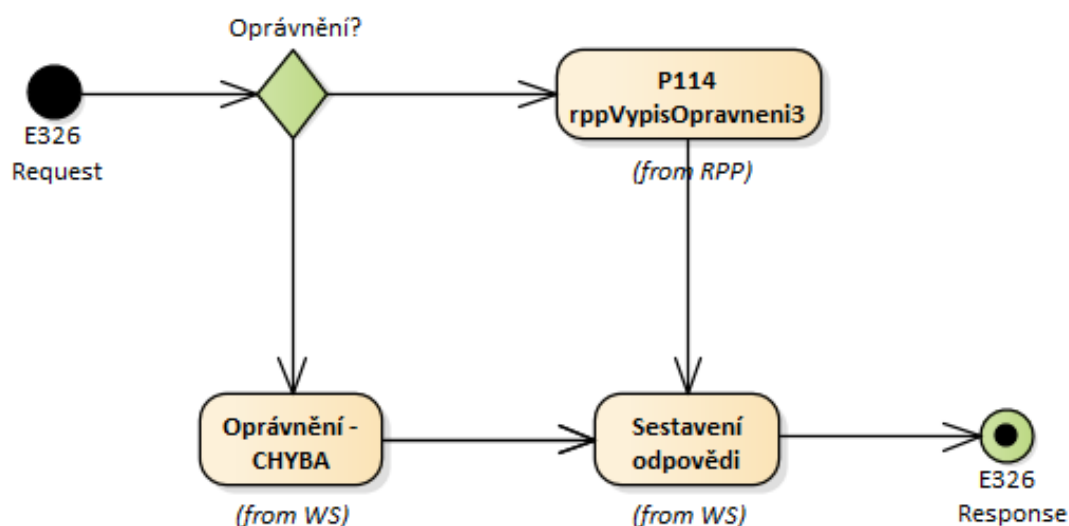
## 7 Rozpad eGon služby na primitivní služby

### 7.1 Seznam a popis využívaných primitivních služeb

V rámci zpracování jsou využívány následující interní služby:

- P114 – *rppVypisOpravneni3* - Služba poskytuje výpis detailu oprávnění přístupu definovaném v RPP.

### 7.2 Workflow zpracování služby



## 8 Vstupní údaje

Vstupní údaje obsahují položky definované v datovém typu *RppVypisOpravneni3Type*. Bez správného vyplnění vstupních údajů nelze transakci zpracovat.

## 8.1 ZadostInfo

Položka *ZadostInfo* představuje standardní hlavičku datové zprávy dotazu, která je odesílána ke zpracování. Struktura a obsah hlavičky zprávy jsou dány datovým typem *ZadostInfoType*. Obsahuje údaje, které ISZR vyžaduje pro ověření přístupu ke službě. Povinné položky musí být vyplněny.

## 8.2 Zadost

Položka *Zadost* slouží k detailní specifikaci požadavků na službu. Vstupní parametry jsou uvedeny v elementu *RppVypisOpraveni3Data*.

Parametry volání jsou:

- kodOpraveni – kód oprávnění, povinný,
- kDatu – datum, ke kterému je výpis požadován, nepovinný.

## 9 Kontroly při volání služby

Na vstupu jsou prováděny běžné kontroly na oprávnění při volání služby.

## 10 Příklad volání služby

```
<soapenv:Envelope xmlns:soapenv="http://schemas.xmlsoap.org/soap/envelope/"
xmlns:urn="urn:cz:isvs:iszr:schemas:IszrRppVypisOpraveni3:v1"
xmlns:urn1="urn:cz:isvs:iszr:schemas:IszrAbstract:v1"
xmlns:urn2="urn:cz:isvs:reg:schemas:RegTypy:v1"
xmlns:urn3="urn:cz:isvs:rpp:schemas:RppDotazyData:v1">
  <soapenv:Header/>
  <soapenv:Body>
    <urn:RppVypisOpraveni3>
      <urn1:ZadostInfo>
        <urn2:CasZadosti>2011-11-28T00:00:00.000+01:00</urn2:CasZadosti>
        <urn2:Agenda>Axxx</urn2:Agenda>
        <urn2:AgendovaRole>CRxxx</urn2:AgendovaRole>
        <urn2:Ovm>ovm</urn2:Ovm>
        <urn2:Ais>ais</urn2:Ais>
        <urn2:AgendaZadostId>00000000-0000-0000-0000-
000000000000</urn2:AgendaZadostId>
      </urn1:ZadostInfo>
      <urn1:AutorizaceInfo>
        <urn1:SeznamUdaju>Ovm</urn1:SeznamUdaju>
      </urn1:AutorizaceInfo>
      <urn:Zadost>
        <urn:RppVypisOpraveni3Data>
          <urn3:KDatu>2024-07-10</urn3:KDatu>
          <urn3:KodOpraveni>A110-A104-1</urn3:KodOpraveni>
        </urn:RppVypisOpraveni3Data>
      </urn:Zadost>
    </urn:RppVypisOpraveni3>
  </soapenv:Body>
</soapenv:Envelope>
```

## 11 Výstupní údaje

Výstupní údaje obsahují položky definované v datovém typu *RppVypisOpraveni3ResponseType*.

## 11.1 OdpovedInfo

Struktura položky *OdpovedInfo* obsahuje údaje, které ISZR ale i AIS očekává k dokončení vyřízení požadavku. Struktura a obsah hlavičky zprávy jsou dány datovým typem *OdpovedInfoType*.

### 11.1.1 Stav

Stav provedení služby je uveden v elementu *Status/VysledekKod*:

- *OK* – služba byla zpracována v pořádku
- *CHYBA* – zpracování není možné provést
- *VAROVANI* – služba byla zpracována v pořádku, ale vstupní parametry nejsou formálně správné, případně je výsledkem prázdná množina

Pokud skončí služba stavem *CHYBA* nebo *VAROVANI* a jsou známy detailnější informace, jsou podrobnosti uvedeny v elementu *VysledekDetail*.

Definované chybové stavy jsou uvedeny v následující tabulce:

Status	VysledekSubKod	VysledekPopis
CHYBA	NEVALIDNI_ZADOST	Kód služby není definován nebo je neznámý.
CHYBA	NEVALIDNI_DATA	Chyba vyplnění vstupních parametrů.
CHYBA	NEPOVOLENY_DATUM	Parametr <i>KDatum</i> musí být větší nebo rovno dnešnímu datu.
CHYBA	OBECA CHYBA SLUZBY	Konkrétní popis obecné chyby služby
VAROVANI	PRAZDNY SEZNAM	Pro zadané vstupní parametry nebyl nalezen žádný vyhovující záznam.

Stav *CHYBA* dále může nastat v situaci, kdy službu nebylo možné z nějakého závažného důvodu vykonat nebo sestavit odpověď. Příkladem situace, ve které vzniká tato chyba, je například chybný vstup služby, nedostupnost databáze nebo základního registru a podobně.

## 11.2 RppOdpoved

Ve výstupu služby je definice oprávnění z dotazu. Obsahuje následující údaje:

- Kód oprávnění,
- Typ oprávnění,
- Datum počátku a konce platnosti definice,
- Kód agendy čerpající údaje, kód agendy poskytující údaje,
- Kód informačního údaje, který data poskytuje,
- Stav zpochybnění definice oprávnění,
- Údaje a úroveň přístupu, popřípadě zdůvodnění přístupu – seznam,
- Činnostní role přistupující k datům (kód činnosti a identifikátor oprávněného subjektu) - seznam,
- Právní předpisy pro přístup – seznam.

Služba vypisuje detail definice oprávnění platné k datu. Pokud parametr *kDatum* není uveden, pak je tím datem aktuální den zpracování služby. Nelze zadat hodnotu parametru *kDatum* starší než aktuální datum.

## 12 Příklad odpovědi

```
<soapenv:Envelope xmlns:soapenv="http://schemas.xmlsoap.org/soap/envelope/"
xmlns:autocont1="urn:cz:isvs:iszr:services:IszrRppVypisOpravneni3:v1"
xmlns:abs="urn:cz:isvs:iszr:schemas:IszrAbstract:v1"
xmlns:autocont2="urn:cz:isvs:iszr:schemas:IszrRppVypisOpravneni3:v1"
xmlns:reg="urn:cz:isvs:reg:schemas:RegTypy:v1"
xmlns:autocont3="urn:cz:isvs:rpp:schemas:RppDotazyData:v1"
xmlns:rpp="urn:cz:isvs:rpp:schemas:RppTypy:v1"
xmlns:autocont4="urn:cz:isvs:rpp:schemas:RppEditaceTypy:v1"
xmlns:autocont5="urn:cz:isvs:rpp:schemas:RppDotazyTypy:v1"
xmlns:xlink="http://www.w3.org/1999/xlink">
  <soapenv:Header/>
  <soapenv:Body>
    <autocont2:RppVypisOpravneni3Response>
      <abs:OdpovedInfo>
        <reg:CasOdpovedi>2024-07-10T15:47:00.0384620+02:00</reg:CasOdpovedi>
        <reg:Status>
          <reg:VysledekKod>OK</reg:VysledekKod>
        </reg:Status>
        <reg:AgendaZadostId>18e14cf4-673a-1415-9501-
1c759aa3a000</reg:AgendaZadostId>
        <reg:IszrZadostId>18e14cf4-673a-1415-9501-1c759aa3a000</reg:IszrZadostId>
      </abs:OdpovedInfo>
      <autocont2:RppOdpoved>
        <autocont2:RppVypisOpravneni3DataResponse>
          <autocont3:AplikacniStatus>
            <rpp:VysledekKod>OK</rpp:VysledekKod>
          </autocont3:AplikacniStatus>
          <autocont3:KodAgendyCerpajici>A110</autocont3:KodAgendyCerpajici>
          <autocont3:KodAgendyPoskytující>A104</autocont3:KodAgendyPoskytující>
          <autocont3:KodOpravneni>A110-A104-1</autocont3:KodOpravneni>
          <autocont3:TypOpravneni>ZW</autocont3:TypOpravneni>
          <autocont3:PlatnostOd>2024-03-14</autocont3:PlatnostOd>
          <autocont3:SeznamPravnychPredpisu>
            <autocont4:PravniPredpis>
              <rpp:UstanoveniPpEsel>
                <rpp:Eli>právní předpis č. 111/2009 - Zákon o základních
registrech paragraf 52</rpp:Eli>
                <rpp:Cislo>111</rpp:Cislo>
                <rpp:Nazev>Zákon o základních registrech</rpp:Nazev>
                <rpp:Paragraf>52</rpp:Paragraf>
                <rpp:Rok>2009</rpp:Rok>
              </rpp:UstanoveniPpEsel>
            </autocont4:PravniPredpis>
          </autocont3:SeznamPravnychPredpisu>
          <autocont3:SeznamRoliOvm>
            <autocont5:RoleOvm>
              <autocont5:IdentifikatorOs>17651921</autocont5:IdentifikatorOs>
              <autocont5:KodCinnosti>CR954</autocont5:KodCinnosti>
            </autocont5:RoleOvm>
            <autocont5:RoleOvm>
              <autocont5:IdentifikatorOs>17651921</autocont5:IdentifikatorOs>
              <autocont5:KodCinnosti>CR957</autocont5:KodCinnosti>
            </autocont5:RoleOvm>
          </autocont3:SeznamRoliOvm>
          <autocont3:SeznamUdajuPristupu>
            <autocont5:UdajPristupu>
              <autocont5:KodUdaje>104-2-8</autocont5:KodUdaje>
              <autocont5:UrovenPristupu>W</autocont5:UrovenPristupu>
            </autocont5:UdajPristupu>
            <autocont5:UdajPristupu>
              <autocont5:KodUdaje>104-2-1</autocont5:KodUdaje>
```

```
        <autocont5:UrovenPristupu>W</autocont5:UrovenPristupu>
    </autocont5:UdajPristupu>
    <autocont5:UdajPristupu>
        <autocont5:KodUdaje>104-2-7</autocont5:KodUdaje>
        <autocont5:UrovenPristupu>W</autocont5:UrovenPristupu>
    </autocont5:UdajPristupu>
    <autocont5:UdajPristupu>
        <autocont5:KodUdaje>104-2-3</autocont5:KodUdaje>
        <autocont5:UrovenPristupu>W</autocont5:UrovenPristupu>
    </autocont5:UdajPristupu>
    <autocont5:UdajPristupu>
        <autocont5:KodUdaje>104-2-5</autocont5:KodUdaje>
        <autocont5:UrovenPristupu>W</autocont5:UrovenPristupu>
    </autocont5:UdajPristupu>
    <autocont5:UdajPristupu>
        <autocont5:KodUdaje>104-2-2</autocont5:KodUdaje>
        <autocont5:UrovenPristupu>W</autocont5:UrovenPristupu>
    </autocont5:UdajPristupu>
    <autocont5:UdajPristupu>
        <autocont5:KodUdaje>104-2-4</autocont5:KodUdaje>
        <autocont5:UrovenPristupu>W</autocont5:UrovenPristupu>
    </autocont5:UdajPristupu>
    </autocont3:SeznamUdajuPristupu>
</autocont2:RppVypisOpraveni3DataResponse>
</autocont2:RppOdpoved>
</autocont2:RppVypisOpraveni3Response>
</soapenv:Body>
</soapenv:Envelope>
```

## 13 Notifikace změn

Služba není editační, notifikace změn pro ni není relevantní.

## 14 Chybová hlášení

Služba neobsahuje specifická chybová hlášení.

## 15 Odkazy na další dokumenty

### 15.1 Definice služby

**WSDL služby:** egon/wsd/IszrRppVypisOpraveni3.wsd

**XSD služby:** egon/xsd/IszrRppVypisOpraveni3.xsd