

## Popis eGON služby

---

### E325 – rppVypisKategoriiOvmSpuu3

<b>Název dokumentu:</b>	Popis eGON služeb	<b>Verze:</b>	01.00
<b>Autor:</b>	Digitální a informační agentura	<b>Datum aktualizace:</b>	10. 7. 2024
<b>Účel:</b>	Popis eGON služeb v rámci základních registrů	<b>Počet stran:</b>	8

## Obsah

<b>1</b>	<b>Účel dokumentu.....</b>	<b>3</b>
<b>2</b>	<b>Funkcionalita služby.....</b>	<b>3</b>
<b>3</b>	<b>Základní informace o službě.....</b>	<b>3</b>
<b>4</b>	<b>Historie služby.....</b>	<b>3</b>
<b>5</b>	<b>Účel služby - detailní popis.....</b>	<b>4</b>
<b>6</b>	<b>Věcná pravidla vztahující se ke zpracování služby .....</b>	<b>4</b>
6.1	Obecné vlastnosti služeb RPP	4
<b>7</b>	<b>Rozpad eGon služby na primitivní služby .....</b>	<b>4</b>
7.1	Seznam a popis využívaných primitivních služeb	4
7.2	Workflow zpracování služby	4
<b>8</b>	<b>Vstupní údaje.....</b>	<b>5</b>
8.1	ZadostInfo	5
8.2	AutorizaceInfo	5
8.3	Zadost	5
<b>9</b>	<b>Kontroly při volání služby.....</b>	<b>5</b>
<b>10</b>	<b>Příklad volání služby.....</b>	<b>5</b>
<b>11</b>	<b>Výstupní údaje .....</b>	<b>6</b>
11.1	OdpovedInfo	6
11.1.1	Stavy	6
11.2	RppOdpoved	7
<b>12</b>	<b>Příklad odpovědi.....</b>	<b>7</b>
<b>13</b>	<b>Notifikace změn .....</b>	<b>8</b>
<b>14</b>	<b>Chybová hlášení.....</b>	<b>8</b>
<b>15</b>	<b>Odkazy na další dokumenty .....</b>	<b>8</b>
15.1	Definice služby	8

## 1 Účel dokumentu

Účelem tohoto dokumentu je především poskytnout orgánům veřejné moci, obecně uživatelům Základních registrů, jednoduchý a srozumitelný popis, jak používat příslušnou eGON službu, včetně informací pro IT pracovníky orgánů veřejné moci. Změny provádí DIA.

## 2 Funkcionalita služby

Služba vrací údaje o kategorii a jejím složení. Oproti službě rppVypisKategoriiOvmSpuu2 vrací také ELI (odkaz do registru ESEL).

## 3 Základní informace o službě

Název služby	rppVypisKategoriiOvmSpuu3
Označení služby	E325
Verze služby	V1.0
Publikována v katalogu služeb od verze	
Platnost od	12. 7. 2024
Platnost do	
Stav služby	Aktivní
Nahrazena službou	
Nahrazuje službu	
Třída služby	S3
Dostupnost služby, potřebná oprávnění	veřejná
Režim služby	Synchronní i asynchronní
SLA služby	SLA-03

## 4 Historie služby

V tabulce níže jsou uvedeny údaje o všech verzích dané služby, jejím životním cyklu v produkčním prostředí a popis změn mezi jednotlivými verzemi.

Verze služby	Aktuální stav verze	Publikovaná v produkčním prostředí		Popis změn oproti předchozí verzi
		Od	Do	
V1.0	Aktivní	12. 7. 2024		Prvotní verze

## 5 Účel služby - detailní popis

Služba vrací údaje o kategorii a jejím složení. Oproti službě `rppVypisKategoriiOvmSpuu2` vrací také ELI (odkaz do registru ESEL).

## 6 Věcná pravidla vztahující se ke zpracování služby

Služba je předána na RPP, kde jsou provedeny věcné kontroly a vlastní vykonání služby. Data výstupu služby jsou předána volajícímu AIS.

Věcné kontroly RPP:

- Kontrola zadání vstupních parametrů.

### 6.1 Obecné vlastnosti služeb RPP

Veškerá volání služeb RPP jsou logována v RPP.

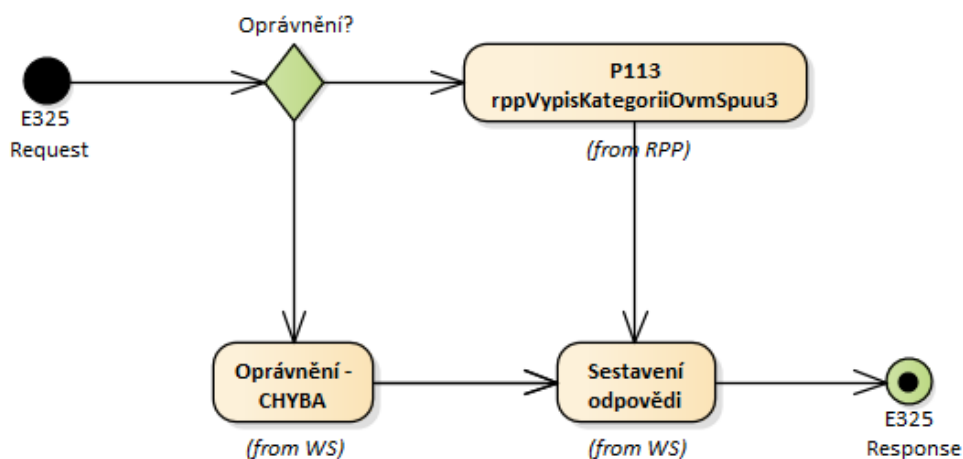
## 7 Rozpad eGon služby na primitivní služby

### 7.1 Seznam a popis využívaných primitivních služeb

V rámci zpracování jsou využívány následující interní služby:

- P113 – `rppVypisKategoriiOvmSpuu3` – služba vrací údaje o kategorii, jejím složení a právních předpisech.

### 7.2 Workflow zpracování služby



## 8 Vstupní údaje

Vstupní údaje obsahují položky definované v datovém typu *RppVypisKategoriiOvmSpuu3Type*. Bez správného vyplnění vstupních údajů nelze transakci zpracovat.

### 8.1 ZadostInfo

Položka *ZadostInfo* představuje standardní hlavičku datové zprávy dotazu, která je odesílána ke zpracování. Struktura a obsah hlavičky zprávy jsou dány datovým typem *ZadostInfoType*. Obsahuje údaje, které ISZR vyžaduje pro ověření přístupu ke službě. Povinné položky musí být vyplněny.

### 8.2 AutorizaceInfo

Rozsah vrácených údajů lze ovlivnit uvedením prvků v SeznamUdaju v řídicí části *AutorizaceInfo*, seznam údajů musí odpovídat typu vstupního parametru. V případě neuvedení alespoň jednoho prvku je vrácen celý rozsah údajů vedených k subjektu podle definice XSD.

Údaj	Obsah XML odpovědi
KategorieOvm	Detail kategorie OVM a složení kategorie z OVM (bez právních předpisů)
KategorieSpuu	Detail kategorie SPUU a složení kategorie z OVM (bez právních předpisů)
PravniPredpisKategorieOvm	Detail kategorie OVM a právní předpisy (bez OVM v kategorii)
PravniPredpisKategorieSpuu	Detail kategorie SPUU a právní předpisy (bez SPUU v kategorii)

### 8.3 Zadost

Položka *Zadost* slouží k detailní specifikaci požadavků na službu. Vstupní parametry jsou uvedeny v elementu *RppVypisKategoriiOvmSpuu3Data*.

Parametry volání jsou (jeden povinný z obou možných):

- Identifikátor kategorie OVM,
- Identifikátor kategorie SPUU.

## 9 Kontroly při volání služby

Na vstupu jsou prováděny běžné kontroly na oprávnění při volání služby.

## 10 Příklad volání služby

```
<soapenv:Envelope xmlns:soapenv="http://schemas.xmlsoap.org/soap/envelope/"
xmlns:urn="urn:cz:isvs:isZR:schemas:IszrRppVypisKategoriiOvmSpuu3:v1"
xmlns:urn1="urn:cz:isvs:isZR:schemas:IszrAbstract:v1"
xmlns:urn2="urn:cz:isvs:reg:schemas:RegTypy:v1"
xmlns:urn3="urn:cz:isvs:rpp:schemas:RppDotazyData:v1">
  <soapenv:Header/>
  <soapenv:Body>
    <urn:RppVypisKategoriiOvmSpuu3>
      <urn1:ZadostInfo>
        <urn2:CasZadosti>2011-11-28T00:00:00.000+01:00</urn2:CasZadosti>
        <urn2:Agenda>Axxx</urn2:Agenda>
      </urn1:ZadostInfo>
    </urn:RppVypisKategoriiOvmSpuu3>
  </soapenv:Body>
</soapenv:Envelope>
```

```
<urn2:AgendovaRole>CRxxx</urn2:AgendovaRole>
<urn2:Ovm>ovm</urn2:Ovm>
<urn2:Ais>ais</urn2:Ais>
<urn2:AgendaZadostId>00000000-0000-0000-0000-
000000000000</urn2:AgendaZadostId>
</urn1:ZadostInfo>
<urn1:AutorizaceInfo>
  <urn1:SeznamUdaju>Ovm</urn1:SeznamUdaju>
</urn1:AutorizaceInfo>
<urn:Zadost>
  <urn:RppVypisKategoriiOvmSpuu3Data>
    <urn3:IdentifikatorKategorieOvm>K01</urn3:IdentifikatorKategorieOvm>
  </urn:RppVypisKategoriiOvmSpuu3Data>
</urn:Zadost>
</urn:RppVypisKategoriiOvmSpuu3>
</soapenv:Body>
</soapenv:Envelope>
```

## 11 Výstupní údaje

Výstupní údaje obsahují položky definované v datovém typu *RppVypisKategoriiOvmSpuu3ResponseType*.

### 11.1 OdpovedInfo

Struktura položky *OdpovedInfo* obsahuje údaje, které ISZR ale i AIS očekává k dokončení vyřízení požadavku. Struktura a obsah hlavičky zprávy jsou dány datovým typem *OdpovedInfoType*.

#### 11.1.1 Stav

Stav provedení služby je uveden v elementu *Status/VysledekKod*:

- *OK* – služba byla zpracována v pořádku
- *CHYBA* – zpracování není možné provést
- *VAROVANI* – služba byla zpracována v pořádku, ale vstupní parametry nejsou formálně správné, případně je výsledkem prázdná množina

Pokud skončí služba stavem *CHYBA* nebo *VAROVANI* a jsou známy detailnější informace, jsou podrobnosti uvedeny v elementu *VysledekDetail*.

Definované chybové stavy jsou uvedeny v následující tabulce:

Status	VysledekSubKod	VysledekPopis
CHYBA	NEVALIDNI DATA	Chyba vyplnění vstupních parametrů
CHYBA	NEVALIDNI_ZADOST	Kód služby není definován nebo je neznámý.
CHYBA	OBECA CHYBA SLUZBY	Konkrétní popis obecné chyby služby
VAROVANI	ZAZNAM_NENALEZEN	Kategorie neexistuje

Stav *CHYBA* dále může nastat v situaci, kdy službu nebylo možné z nějakého závažného důvodu vykonat nebo sestavit odpověď. Příkladem situace, ve které vzniká tato chyba, je například chybný vstup služby, nedostupnost databáze nebo základního registru a podobně.

## 11.2 RppOdpoved

Ve výstupu služby je výpis dané kategorie dle dotazu a obsahuje následující údaje:

- Identifikátor a název kategorie,
- Datum vzniku a zániku kategorie,
- Kód agendy a identifikátor OVM editora kategorie,
- Stav kategorie,
- Právní předpisy definice kategorie a jejich stav,
- Právní předpisy definice složení kategorie a jejich stav,
- Období zařazení jednotlivých OVM/SPUU do kategorie a stav zařazení.

Služba vrací aktuálně vedené údaje o kategorii OVM nebo kategorii SPUU.

Služba vrací údaje o kategorii a jejím složení podle XSD.

Pro aplikační status s kódem *VAROVANI* je vrácen systémový kód výsledku *OK* a systémový chybový status *APLIKACNI CHYBA* dle standardu služeb RPP.

## 12 Příklad odpovědi

```
<soapenv:Envelope xmlns:soapenv="http://schemas.xmlsoap.org/soap/envelope/"
xmlns:autocont1="urn:cz:isvs:iszr:services:IszrRppVypisKategoriiOvmSpuu3:v1"
xmlns:abs="urn:cz:isvs:iszr:schemas:IszrAbstract:v1"
xmlns:autocont2="urn:cz:isvs:iszr:schemas:IszrRppVypisKategoriiOvmSpuu3:v1"
xmlns:reg="urn:cz:isvs:iszr:schemas:RegTypy:v1"
xmlns:autocont3="urn:cz:isvs:rpp:schemas:RppDotazyData:v1"
xmlns:rpp="urn:cz:isvs:rpp:schemas:RppTypy:v1"
xmlns:autocont4="urn:cz:isvs:rpp:schemas:RppEditaceTypy:v1"
xmlns:autocont5="urn:cz:isvs:rpp:schemas:RppDotazyTypy:v1"
xmlns:xlink="http://www.w3.org/1999/xlink">
  <soapenv:Header/>
  <soapenv:Body>
    <autocont2:RppVypisKategoriiOvmSpuu3Response>
      <abs:OdpovedInfo>
        <reg:CasOdpovedi>2024-07-10T15:46:57.1796515+02:00</reg:CasOdpovedi>
        <reg:Status>
          <reg:VysledekKod>OK</reg:VysledekKod>
        </reg:Status>
        <reg:AgendaZadostId>0db8a570-673a-1415-9476-
10d3d7b37000</reg:AgendaZadostId>
        <reg:IszrZadostId>0db8a570-673a-1415-9476-10d3d7b37000</reg:IszrZadostId>
      </abs:OdpovedInfo>
      <autocont2:RppOdpoved>
        <autocont2:RppVypisKategoriiOvmSpuu3DataResponse>
          <autocont3:AplikacniStatus>
            <rpp:VysledekKod>OK</rpp:VysledekKod>
          </autocont3:AplikacniStatus>
          <autocont3:KategorieOvm stavKategorie="spravny"
stavPpDefinice="spravny" stavPpSlozeni="spravny">
            <autocont5:IdentifikatorKategorieOvm>K01</autocont5:IdentifikatorKategorieOvm>
            <autocont5:IdentifikatorOvmEditora>00007064</autocont5:IdentifikatorOvmEditora>
            <autocont5:Nazev>Orgán veřejné moci s přiděleným
IČO</autocont5:Nazev>
            <autocont5:DatumVzniku>2011-01-01</autocont5:DatumVzniku>
            <autocont5:DatumZaniku>2018-11-27</autocont5:DatumZaniku>
            <autocont5:KodAgendyEditora>A113</autocont5:KodAgendyEditora>
```

```
                <autocont5:DatumPrimarnihoZapisu>2017-06-  
17</autocont5:DatumPrimarnihoZapisu>  
                </autocont3:KategorieOvm>  
            </autocont2:RppVypisKategoriiOvmSpuu3DataResponse>  
        </autocont2:RppOdpoved>  
    </autocont2:RppVypisKategoriiOvmSpuu3Response>  
</soapenv:Body>  
</soapenv:Envelope>
```

## 13 Notifikace změn

Služba není editační, notifikace změn pro ni není relevantní.

## 14 Chybová hlášení

Služba neobsahuje specifická chybová hlášení.

## 15 Odkazy na další dokumenty

### 15.1 Definice služby

**WSDL služby:**           egon/wsd/IszrRppVypisKategoriiOvmSpuu3.wsdl  
**XSD služby:**           egon/xsd/IszrRppVypisKategoriiOvmSpuu3.xsd